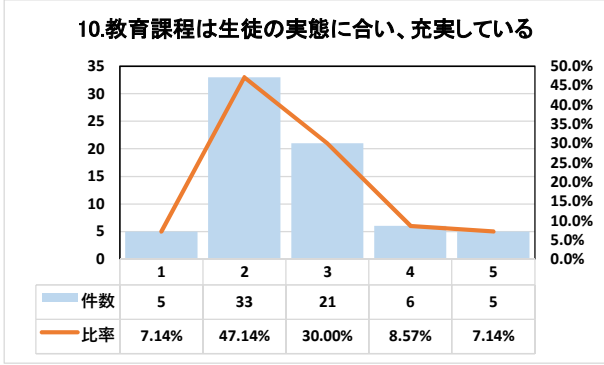
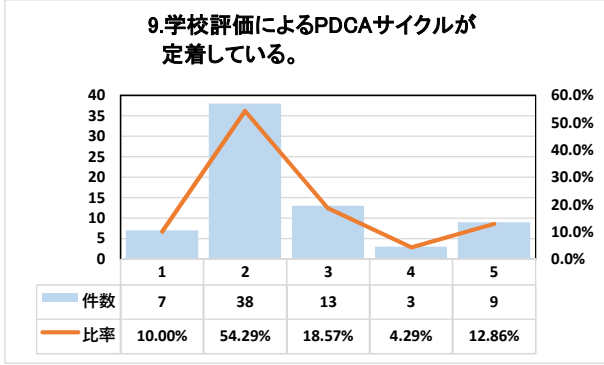
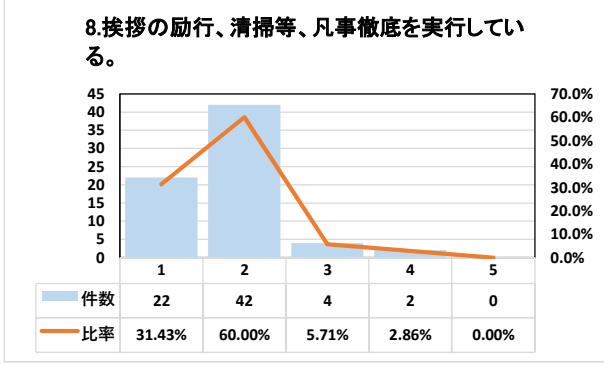
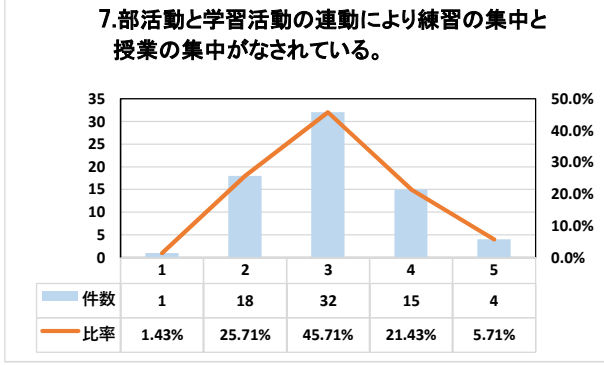
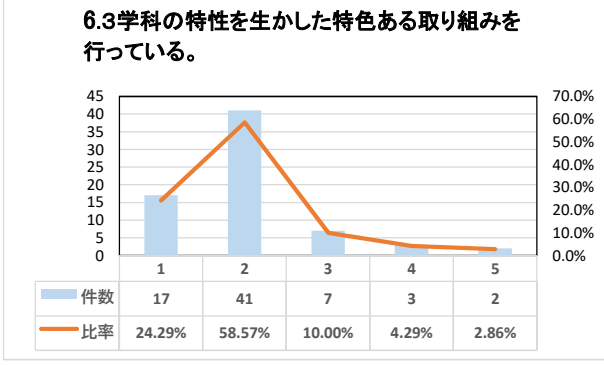
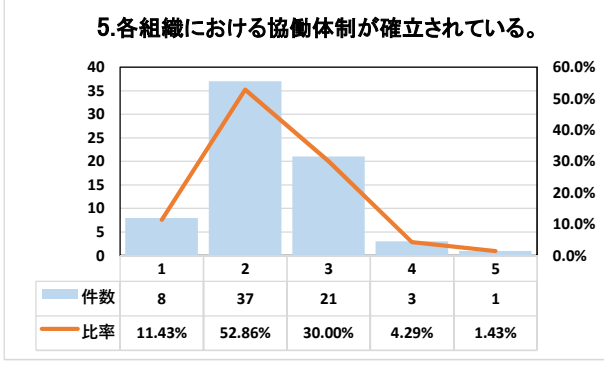
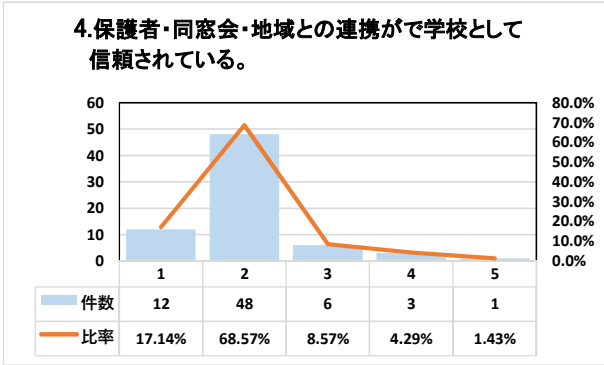
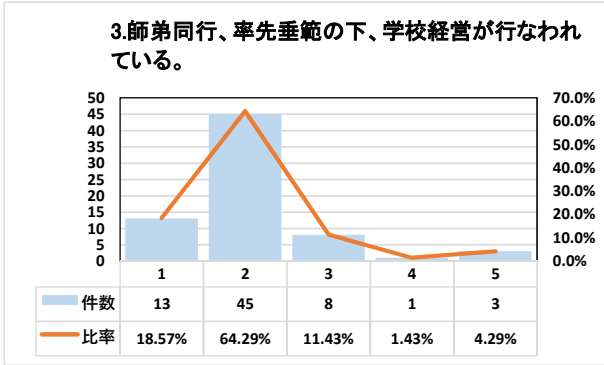
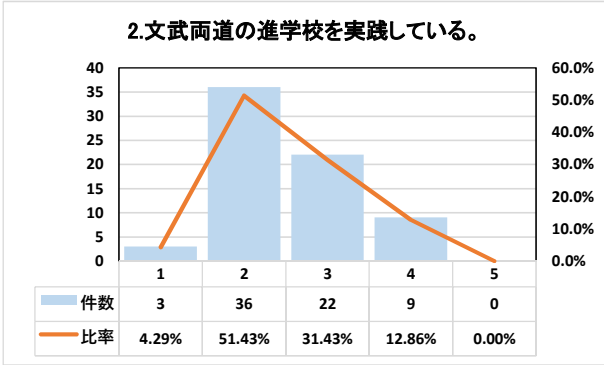
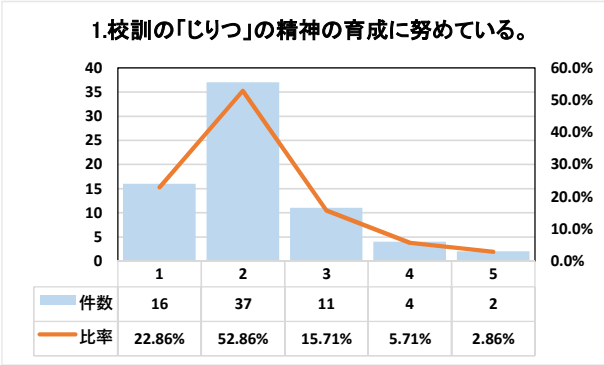
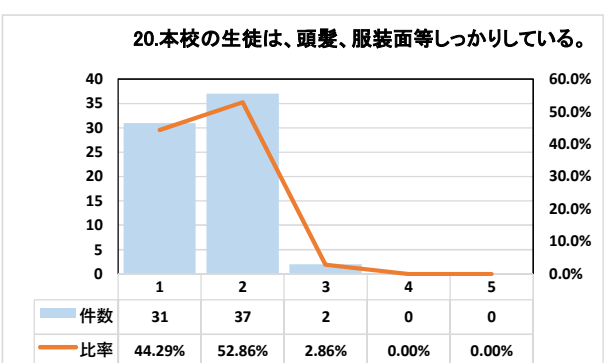
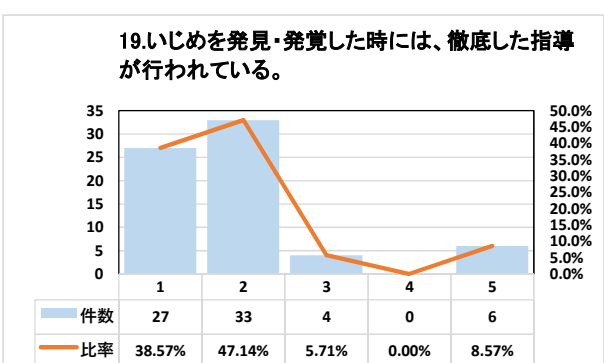
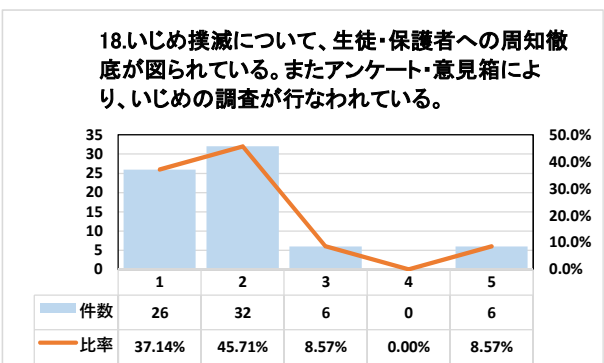
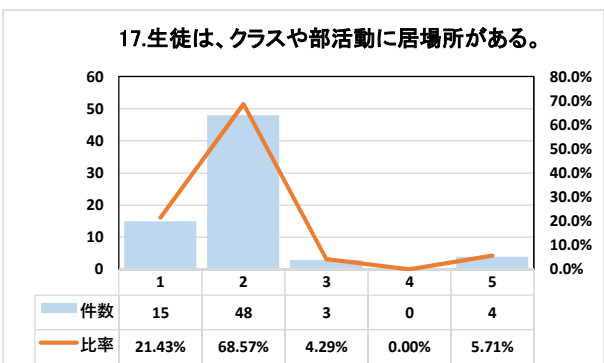
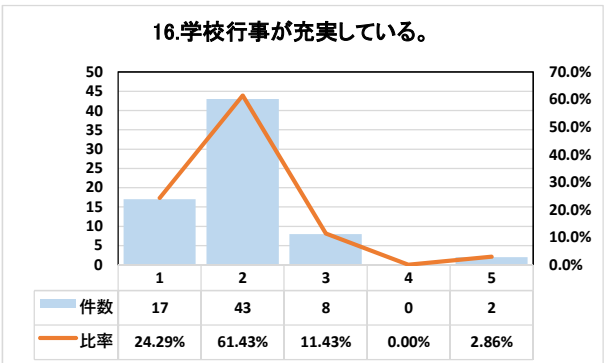
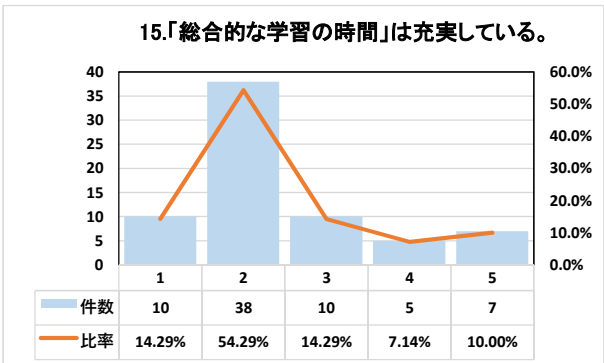
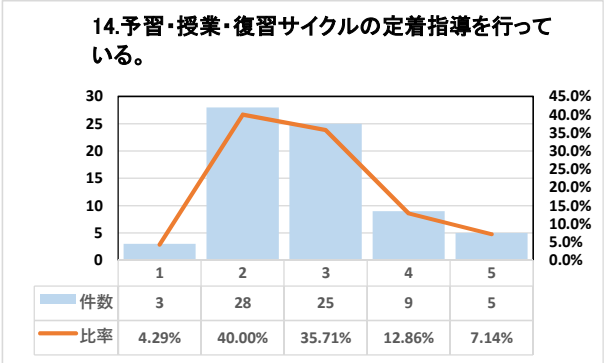
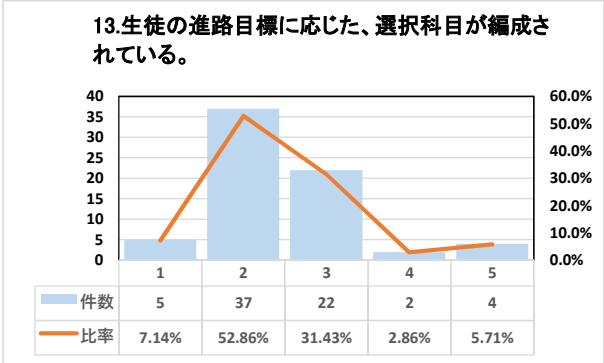
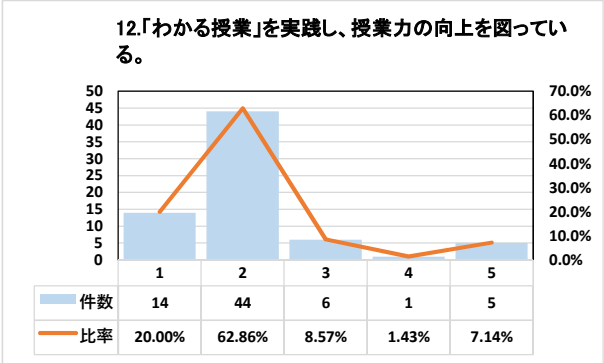
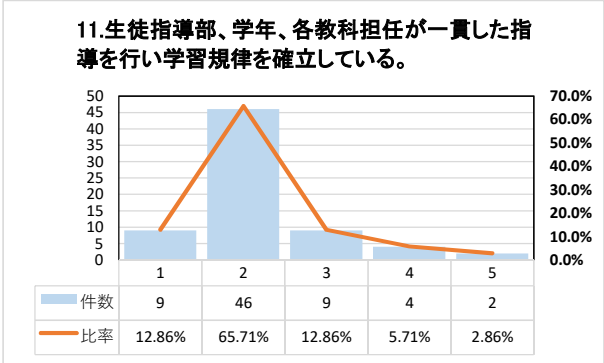


1：そう思う 2：ほぼそう思う 3：あまりそう思わない 4：そう思わない 5：わからない

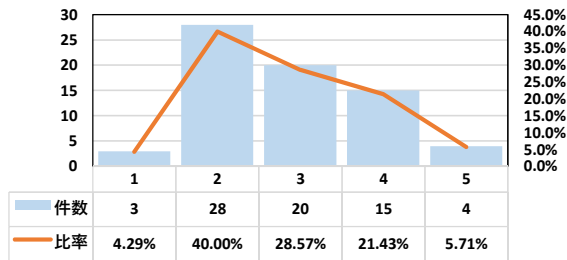


1：そう思う 2：ほぼそう思う 3：あまりそう思わない 4：そう思わない 5：わからない

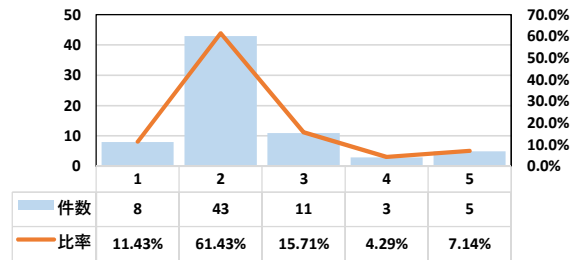


1：そう思う 2：ほぼそう思う 3：あまりそう思わない 4：そう思わない 5：わからない

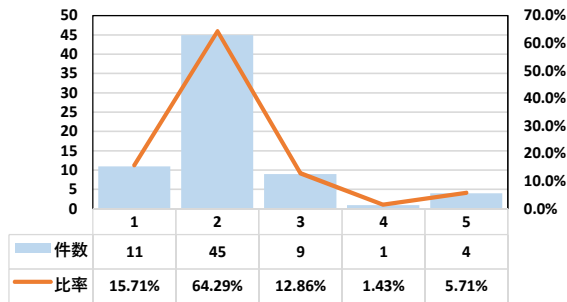
21. 早朝講座が充実し、学力アップに繋がっている。



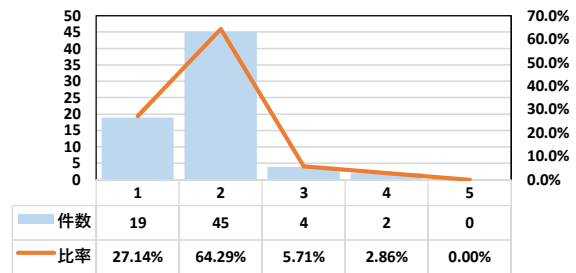
22. 一人一人にあった進路指導が組織的に行われている。



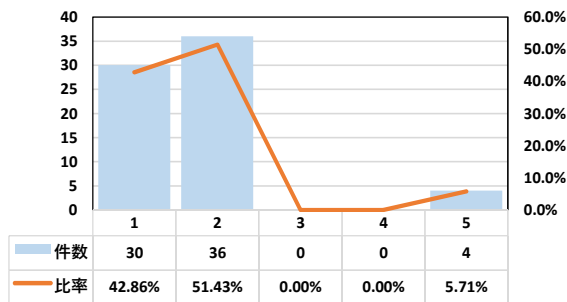
23. 課外講座、模試が充実している。



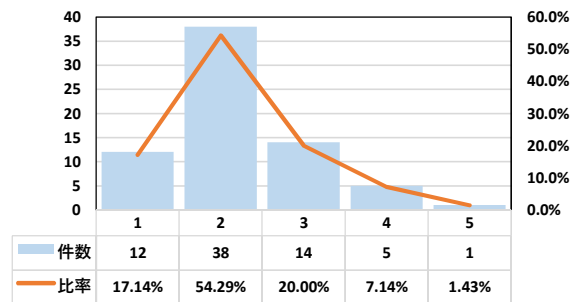
24. 事件事故の防止や防災計画が整備され、生徒の安全確保に適切に取り組んでいる。



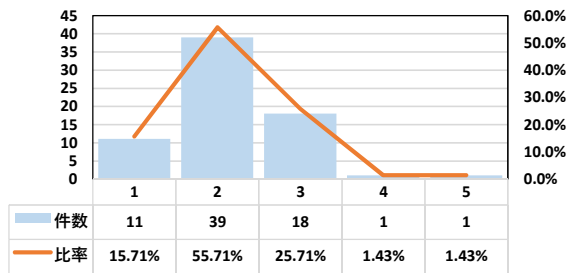
25. 保健室と担任との連携はスムーズである。



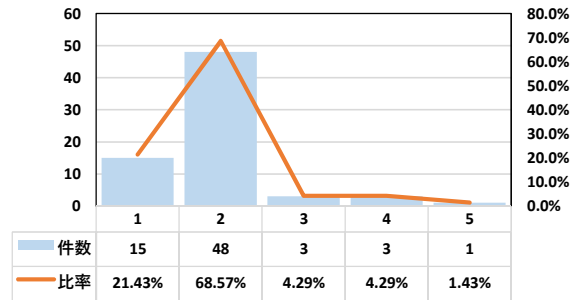
26. 校内緑化を推進している。



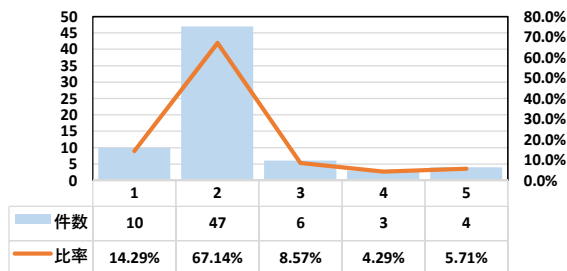
27. トイレの清掃や教室の整理整頓の指導ができていている。



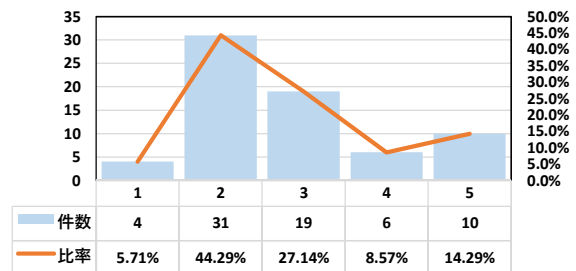
28. 校内研修(サービスも含めて)が充実している。



29. 学校評議員・関係団体・外部団体の教育力を積極的に活用している。

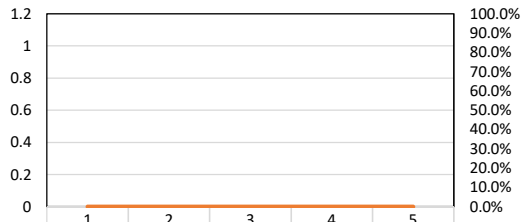


30. 持ち帰り指導を徹底し、プリント(お知らせ)が保護者へ届いている。



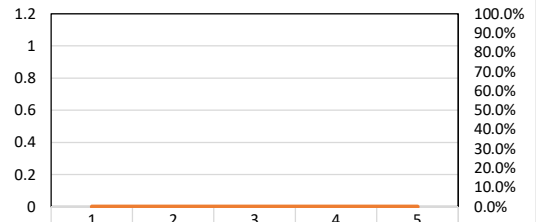
1：そう思う 2：ほぼそう思う 3：あまりそう思わない 4：そう思わない 5：わからない

31.



件数	1	2	3	4	5
比率	0.00%	0.00%	0.00%	0.00%	0.00%

32.



件数	1	2	3	4	5
比率	0.00%	0.00%	0.00%	0.00%	0.00%