

平成24年度 那覇西高等学校 自己評価表(教職員対象 70名)

1: そう思う

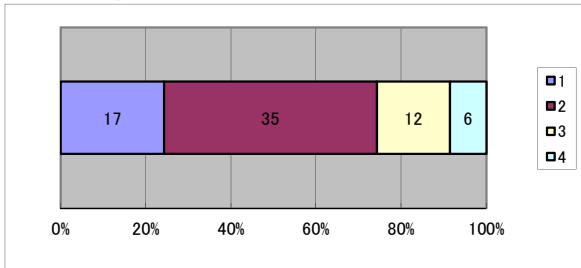
2: ややそう思う

3: あまりそう思わない

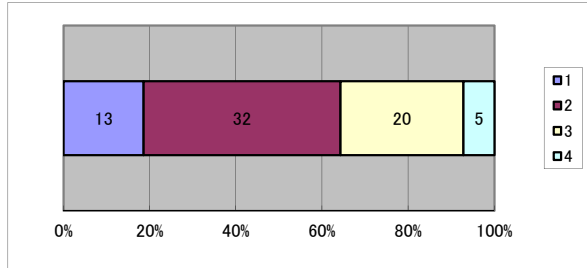
4: そう思わない

(グラフ内の数字は人数)

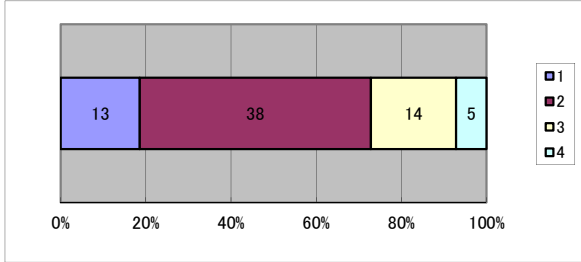
1 校訓「じりつ」の精神の育成に努めている。



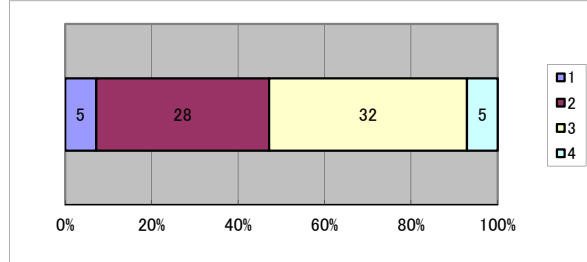
2 文武両道の進学校を実践している。



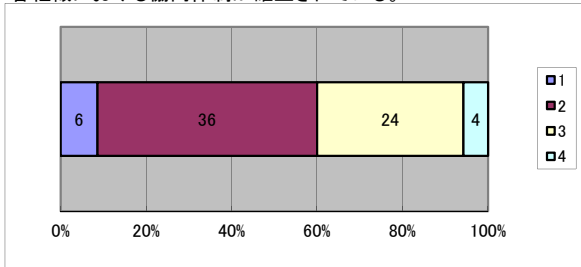
3 凡事を徹底し態度教育が充実している。



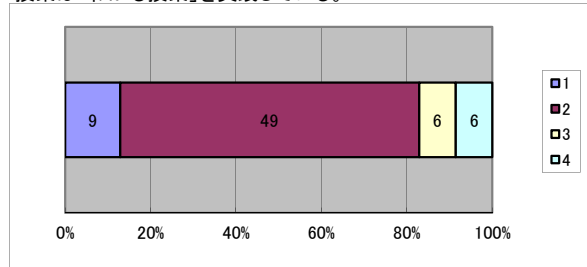
4 保護者・同窓会・地域との連携が密で学校として信頼されている。



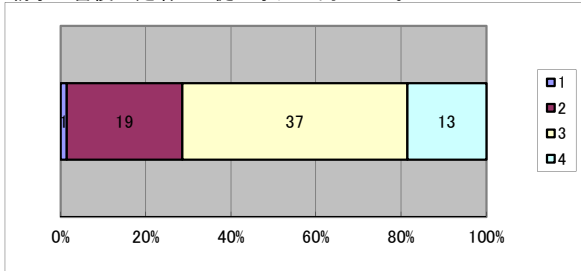
5 各組織における協同体制が確立されている。



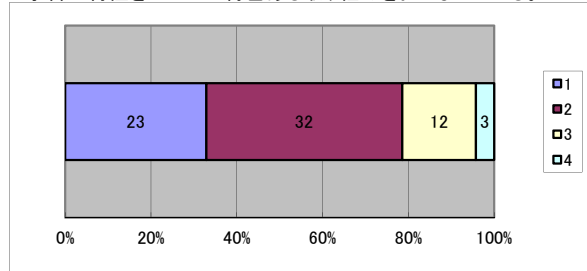
6 授業は「わかる授業」を実践している。



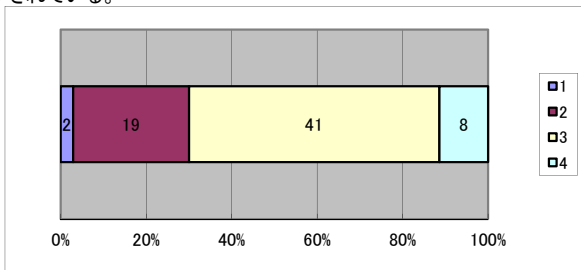
7 朝学の習慣が定着し生徒の学力が向上した。



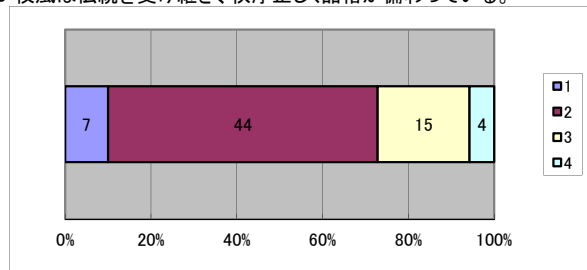
8 3学科の特性を生かした特色ある取り組みをおこなっている。



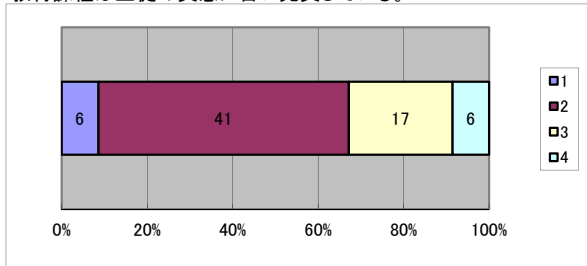
9 部活動と学習活動の連動により練習の集中と授業の集中が徹底されている。



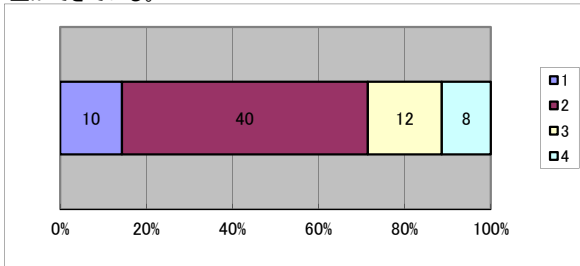
10 校風は伝統を受け継ぎ、秩序正しく品格が備わっている。



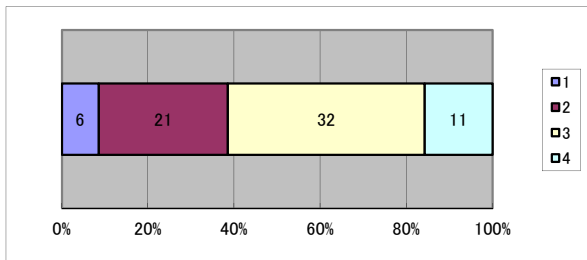
11 教育課程は生徒の実態に合い充実している。



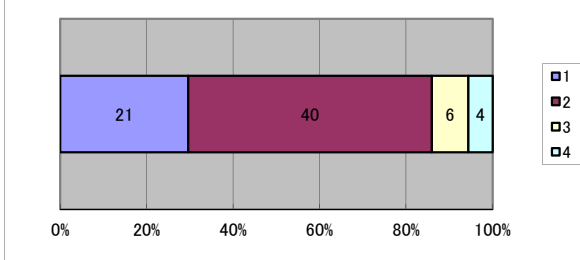
12 生徒指導部、学年、各教科担任が一貫した指導で学習規律の確立ができています。



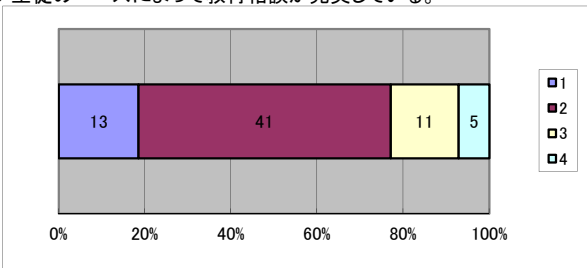
13 早期講座が充実し、学カアップに繋がっている。



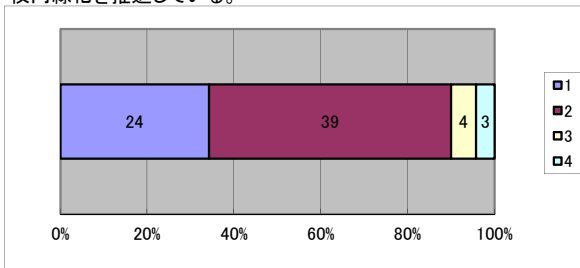
14 事件・事故の防止や防災計画が整備され、生徒の安全確保に適切に取り組んでいる。(危機管理体制)が完備されている。



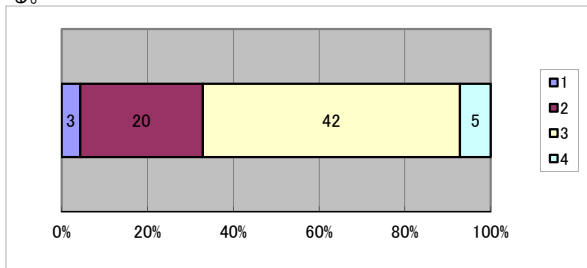
15 生徒のニーズによって教育相談が充実している。



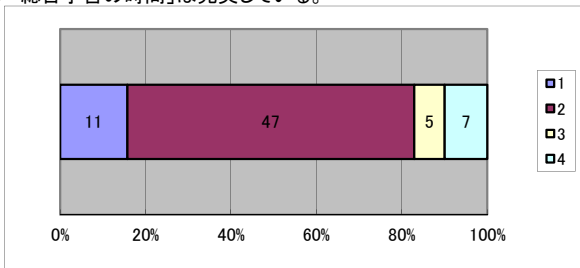
16 校内緑化を推進している。



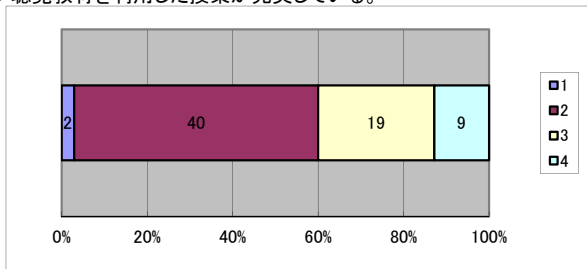
17 持ち帰り指導が徹底し、プリント(お知らせ)が保護者へ届いている。



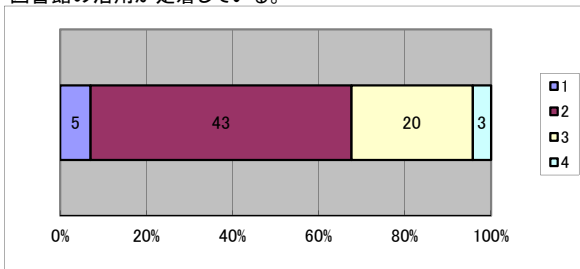
18 「総合学習の時間」は充実している。



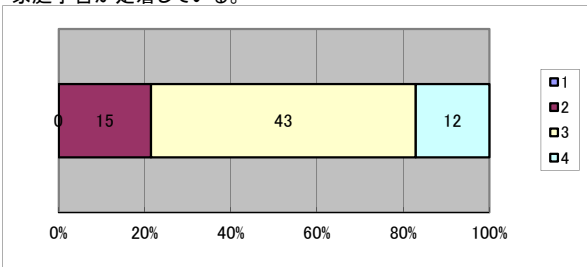
19 教科「情報」以外の教科(国語や数学等)において、情報機器、視聴覚教材を利用した授業が充実している。



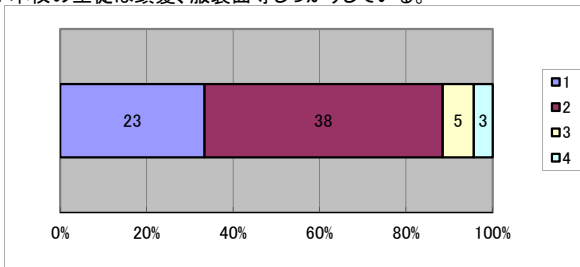
20 図書館の活用が定着している。



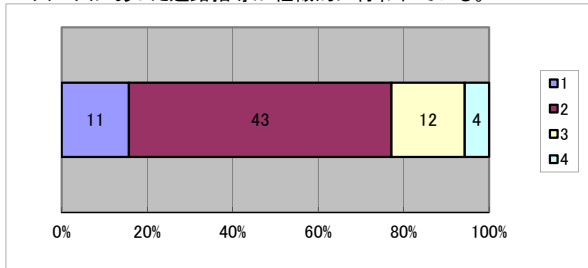
21 家庭学習が定着している。



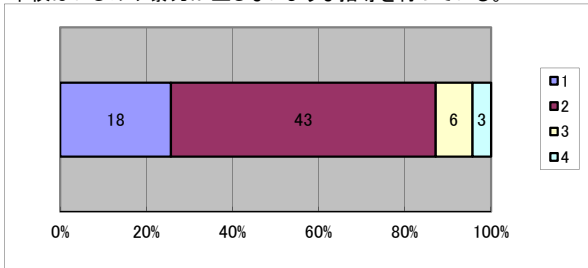
22 本校の生徒は頭髪、服装面等しっかりしている。



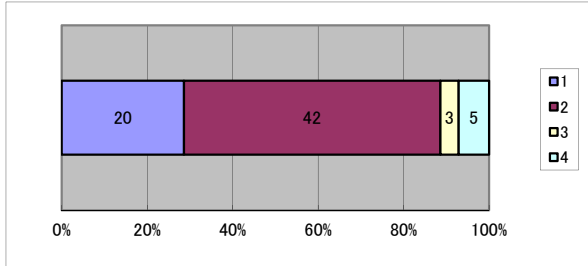
23 一人一人にあった進路指導が組織的に行われている。



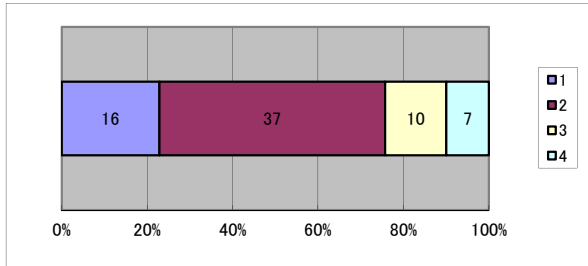
24 本校はいじめや暴力が生じないような指導を行っている。



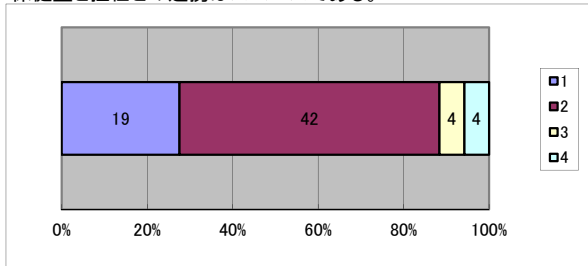
25 課外講座、模試が充実している。



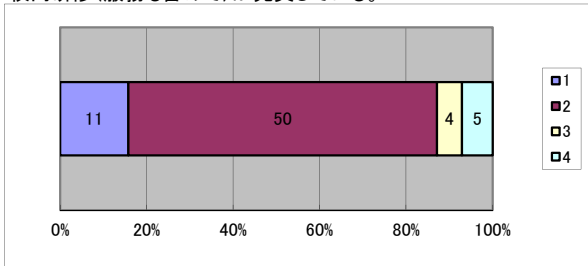
26 学校行事が充実している。



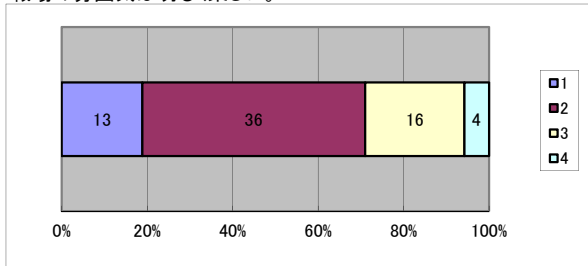
27 保健室と担任との連携はスムーズである。



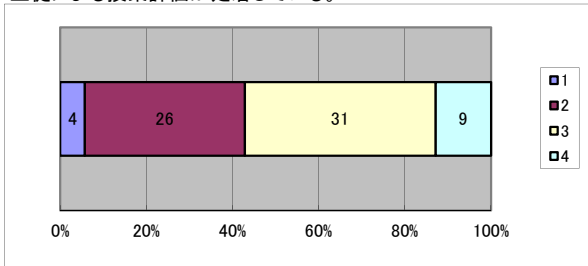
28 校内研修(サービスも含めて)が充実している。



29 職場の雰囲気は明るく楽しい。



30 生徒による授業評価が定着している。



31 学校評議員・関係団体・外部団体の教育力を積極的に活用している。



32 学校評価によるPDCAサイクルが定着している。

