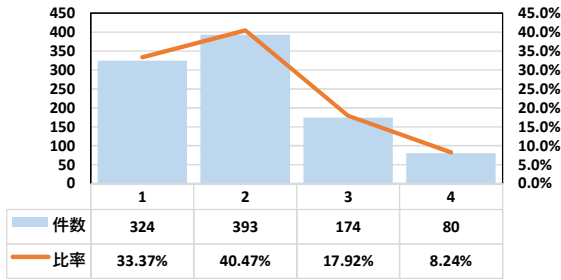
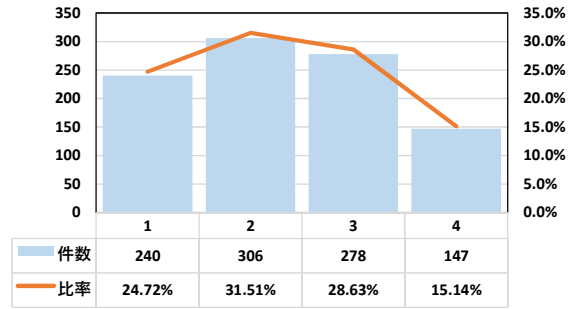


1：そう思う 2：ほぼそう思う 3：あまりそう思わない 4：そう思わない

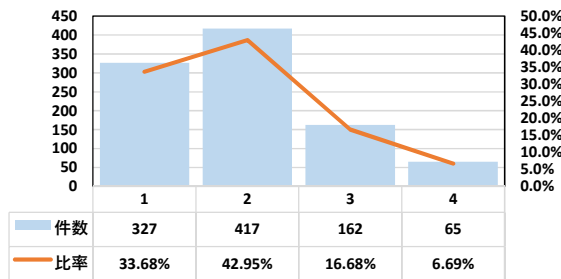
1.本校は校訓「じりつ」の精神の育成に努めている。



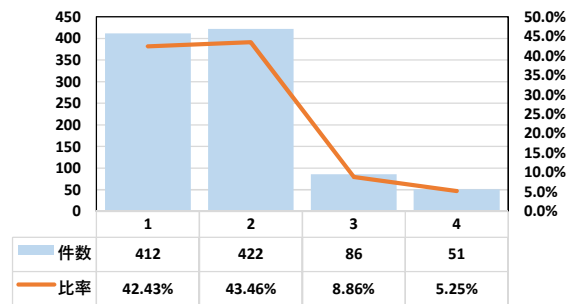
2.本校は文武両道の進学校を実践している。



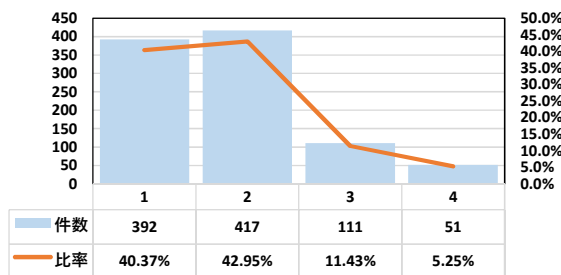
3.本校は凡事を徹底し、態度教育を実践している。



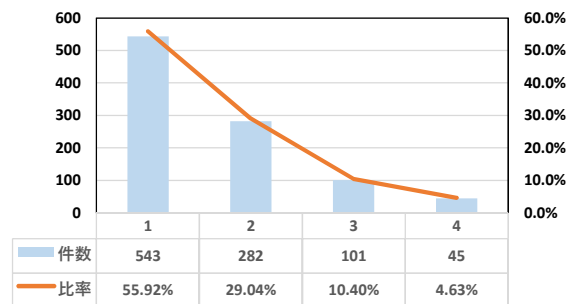
4.本校は家庭や地域から信頼されている。



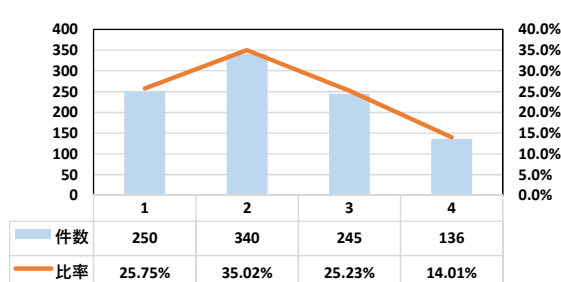
5.本校は各部、学年の先生方が協力して生徒の指導に当たっている。



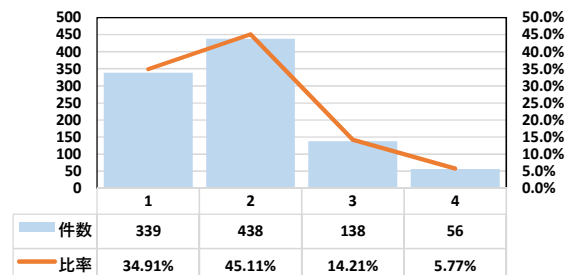
6.本校は3学科の特色が発揮されている。



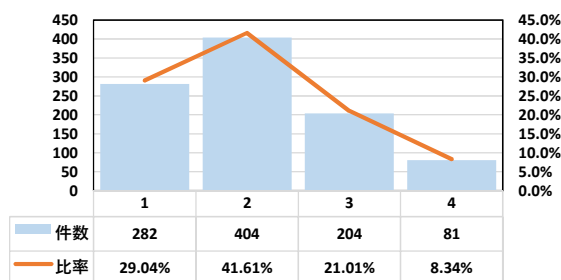
7.本校は部活動と学習活動の切り替えが出来る。



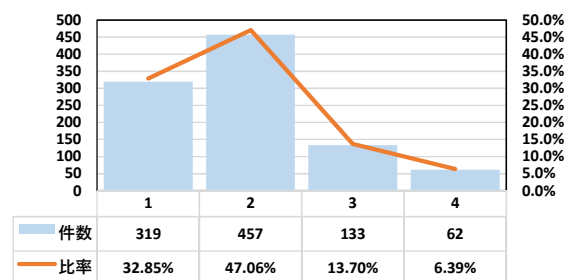
8.本校の校風は、伝統を受け継ぎ、秩序正しく品格が備わっている。



9.本校の教育課程(授業科目等)は生徒の実態に合わせて考えられている。

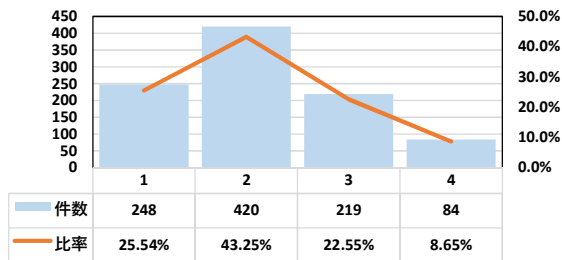


10.本校は学習規律が整っており、安心して授業を受ける体制ができている。

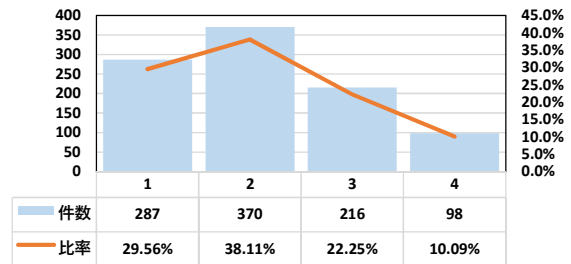


1：そう思う 2：ほぼそう思う 3：あまりそう思わない 4：そう思わない

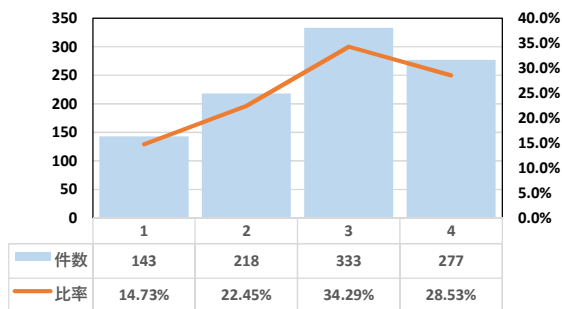
11.本校の先生方の授業は工夫されており、わかりやすい。



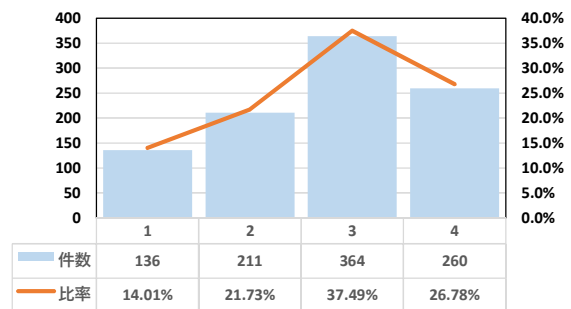
12.本校は情報機器、視聴覚教材を利用した授業が充実している(プロジェクタを使用した授業等)。



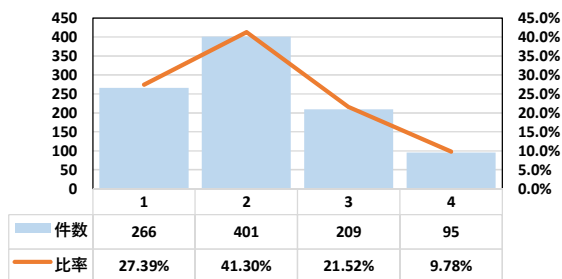
13.生徒は家庭学習が定着している。



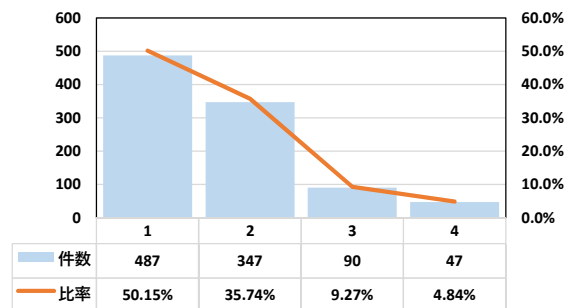
14.生徒は図書館から本を借りて読んでいる。



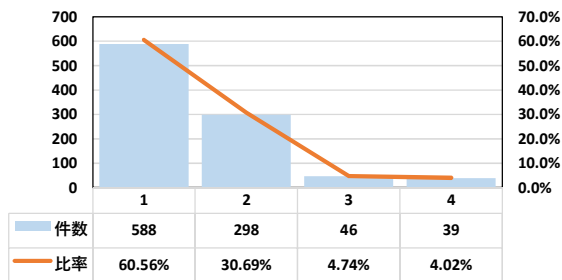
15.本校の「総合的な学習(探究)の時間」は充実している。



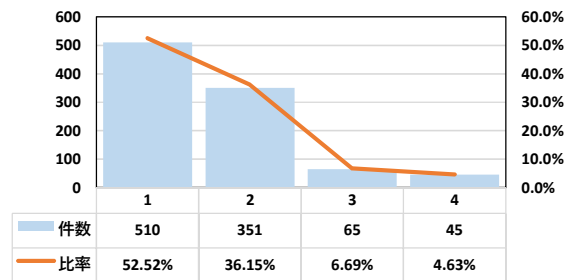
16.本校は学校行事が充実している。



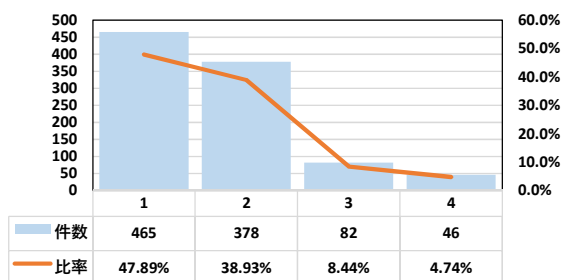
17.本校に自分の居場所がある。(部活動、クラス等)



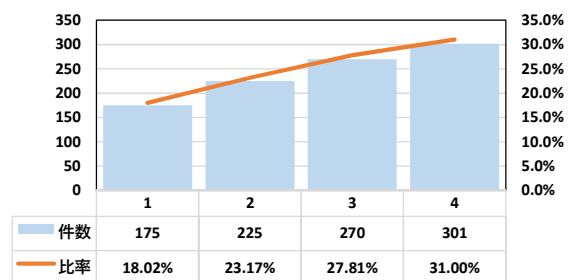
18.本校はいじめや暴力がないので学校が明るく楽しい。



19.本校の生徒は頭髪、服装面等しっかりしている。

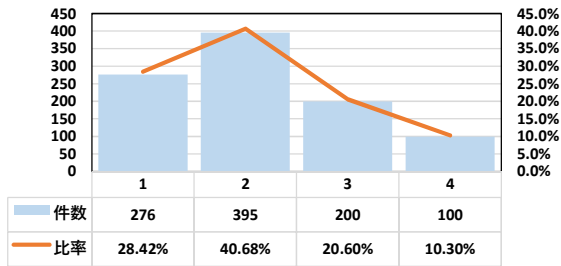


20.本校は早朝講座が充実しており、学力アップに繋がっている。

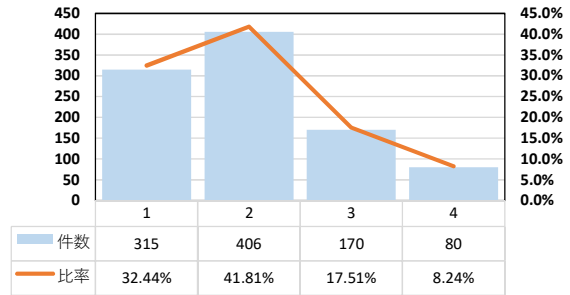


1：そう思う 2：ほぼそう思う 3：あまりそう思わない 4：そう思わない

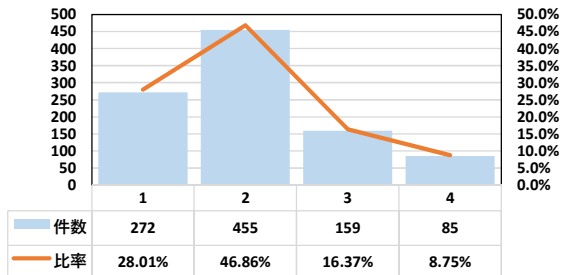
21.本校は一人一人にあった進路指導が行われている。



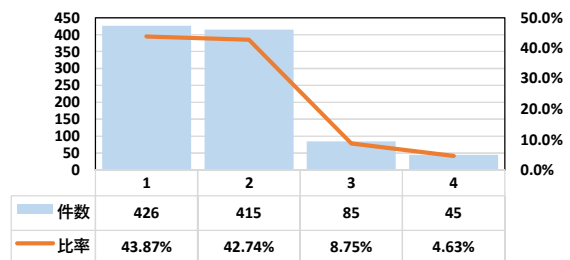
22.本校は課外講座、模試が充実している。



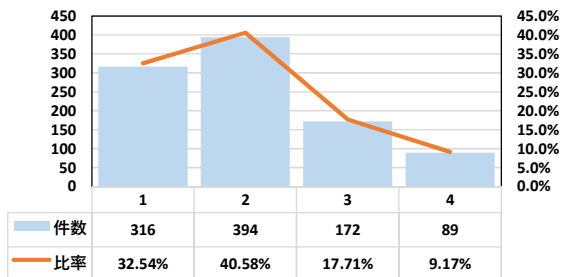
23.本校の大学進学率や進路決定率は保護者や生徒の期待にえている。



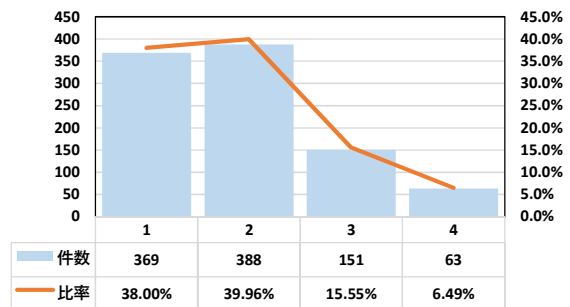
24.本校は事件・事故の防止や防災計画が整備され、生徒の安全確保に適切に取り組んでいる。(避難訓練や事件・事故の未然防止に呼びかける放送等)



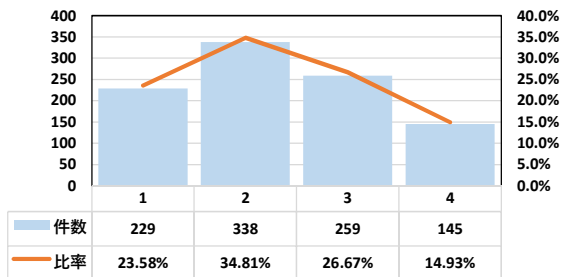
25.本校は生徒の心身の健康管理に努めており、相談しやすい雰囲気がある。



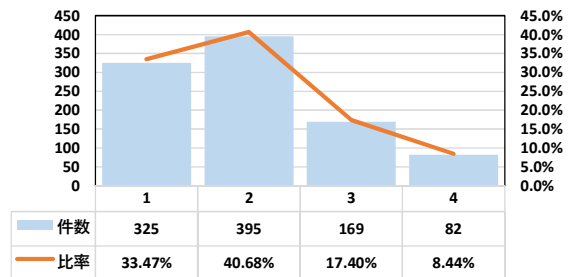
26.本校は校内緑化を推進している。



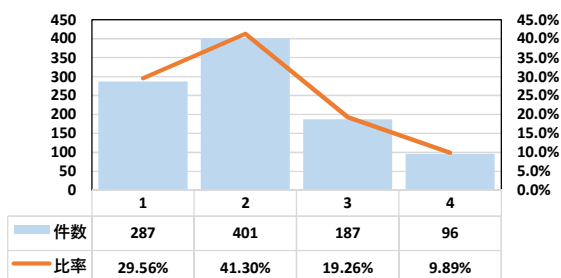
27.本校はトイレの清掃や教室の整理整頓ができている。



28.本校では本校の先生以外の講師を活用した授業や講演等が行われている。



29.持ち帰り指導が徹底し、プリント(お知らせ)を保護者へ届けている。



30.本校は学校と保護者、地域の情報交換の場が設定されている。

