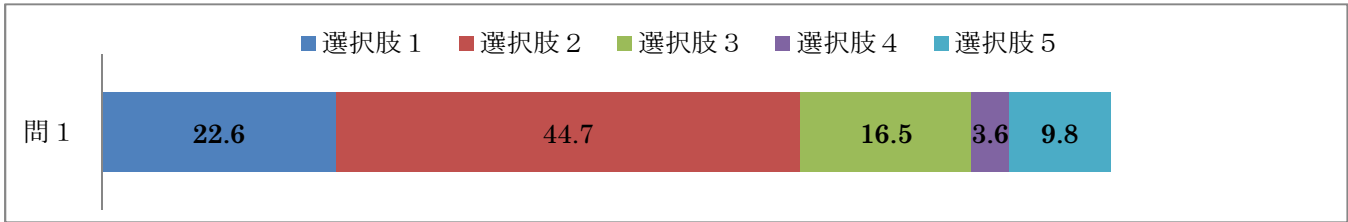


平成26年度 学校評価アンケート（保護者用）

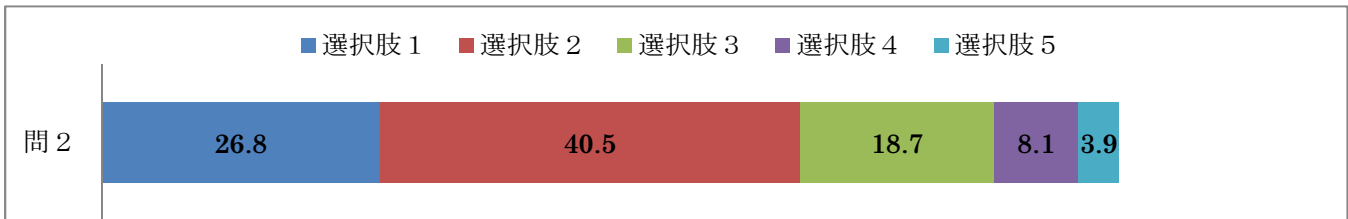
選択肢1：そう思う 選択肢2：ほぼそう思う 選択肢3：あまりそう思わない 選択肢4：そう思わない
選択肢5：わからない

【経営目標・教育計画】

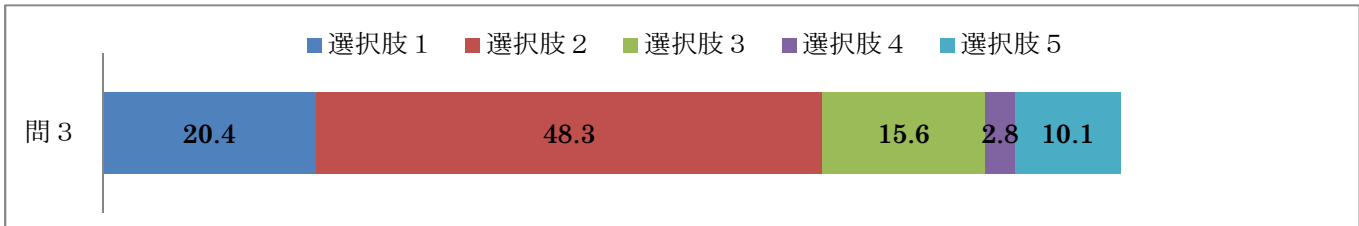
1. 校訓「じりつ」の精神の育成に努めている。



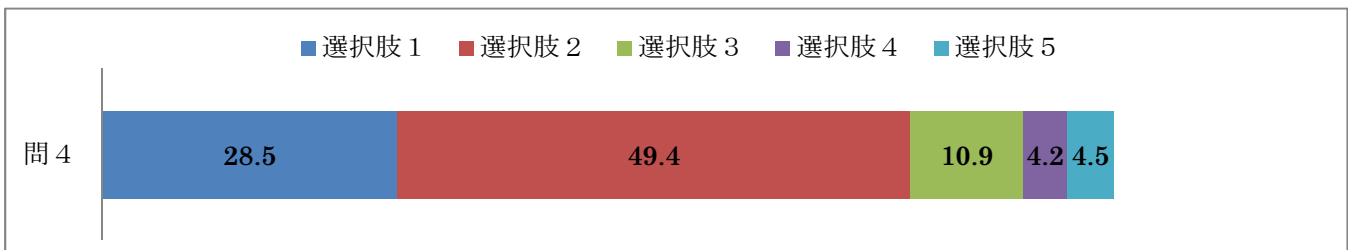
2. 文武両道の進学校を実践している。



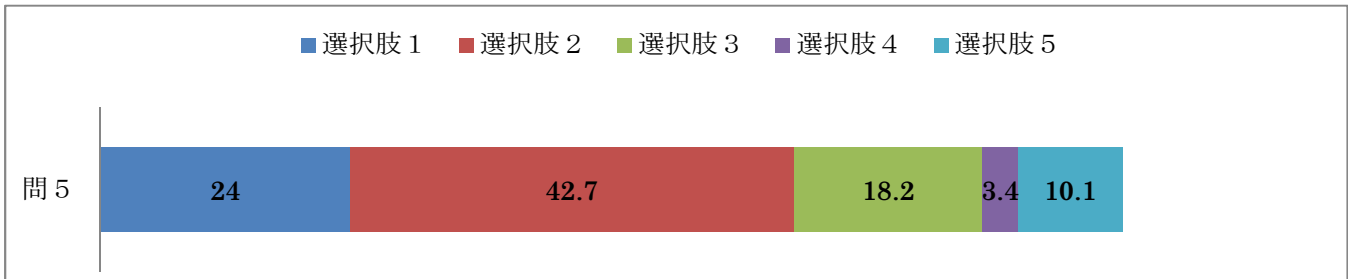
3. 凡事を徹底し、態度教育を実践している。



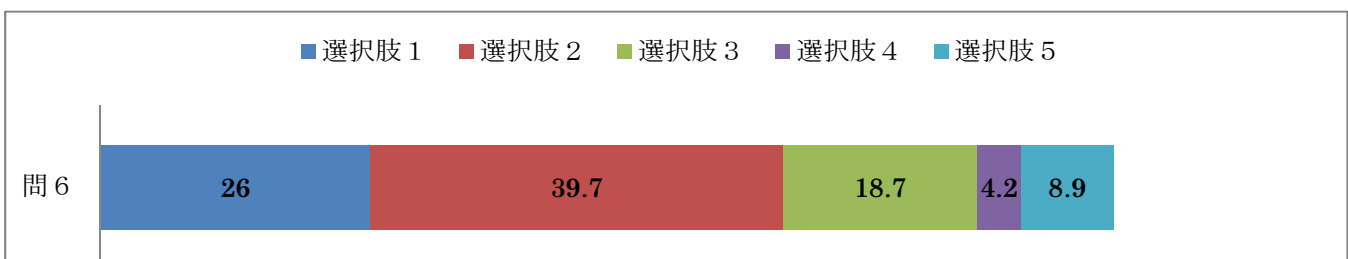
4. 本校は家庭や地域から信頼されている。



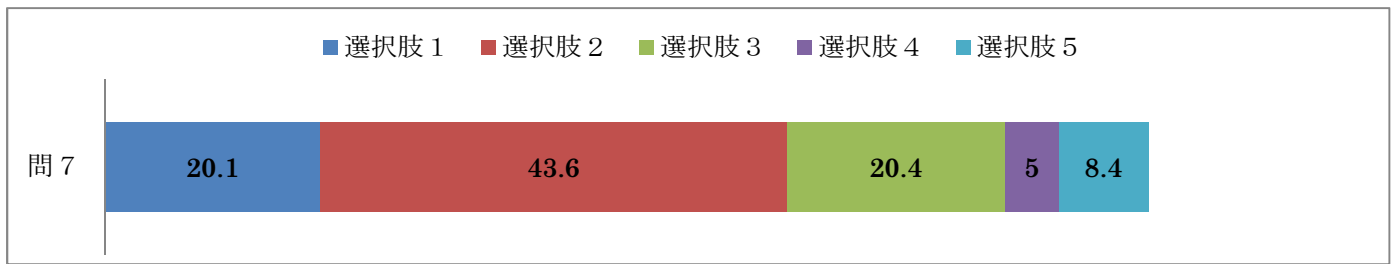
5. 各部、学年の先生方が協力して生徒の指導に当たっている。



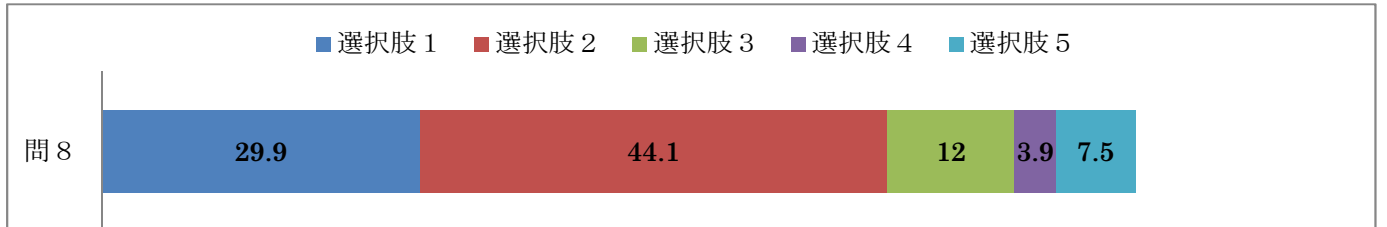
6. 3学科の特色が十分発揮されている。



7. 部活と学習活動の切り替えが徹底されている。

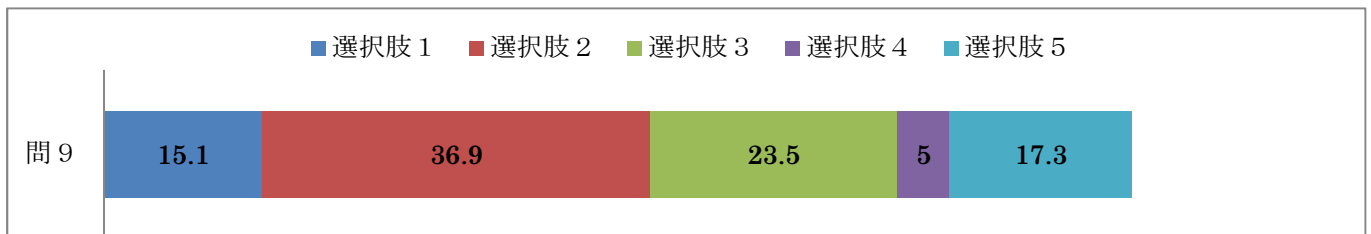


8. 校風は、伝統を受け継ぎ、秩序正しく品格が備わっている。

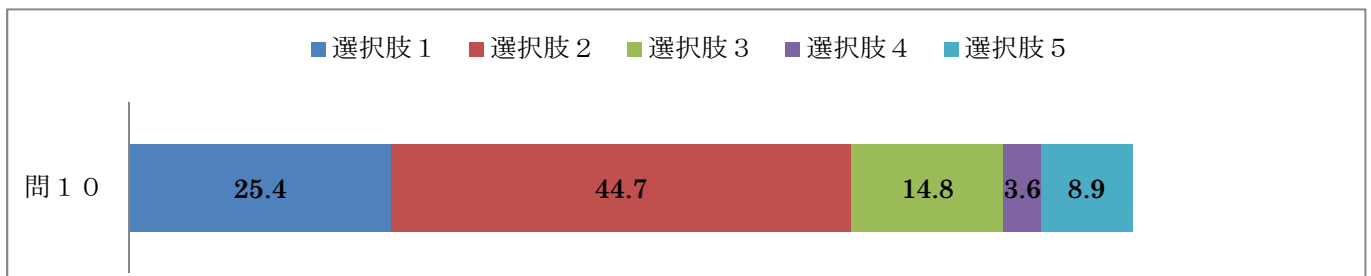


【教育課程・教科指導】

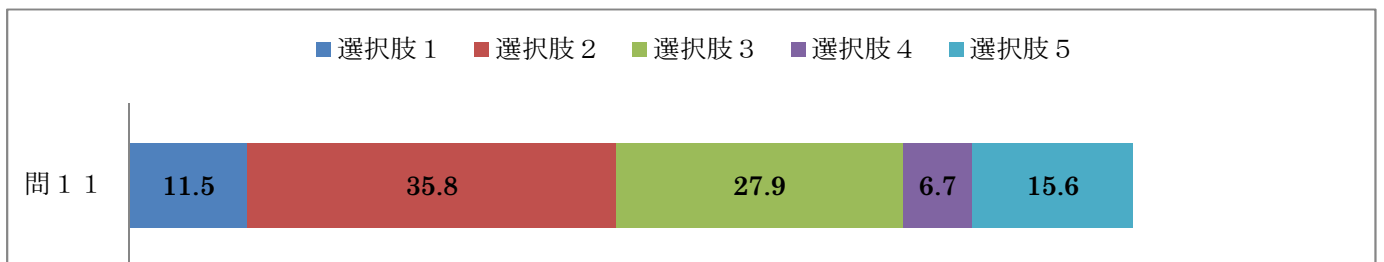
9. カリキュラムは生徒の実態に合わせてよく考えられている。



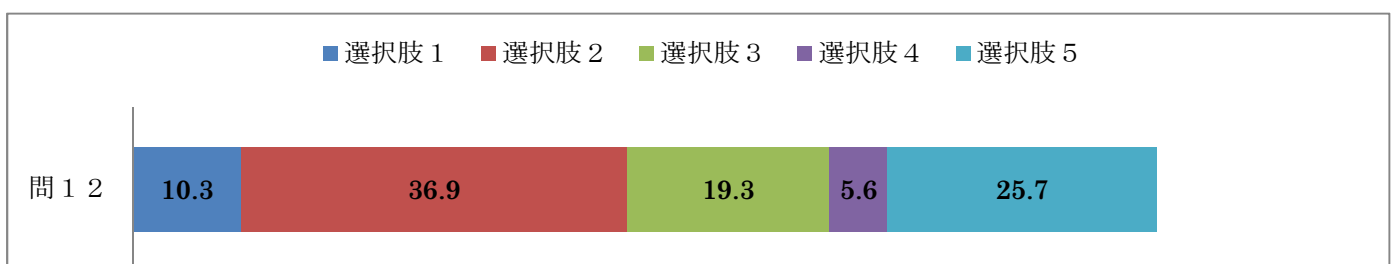
10. 学習規律が整っており、安心して授業を受ける体制ができている。



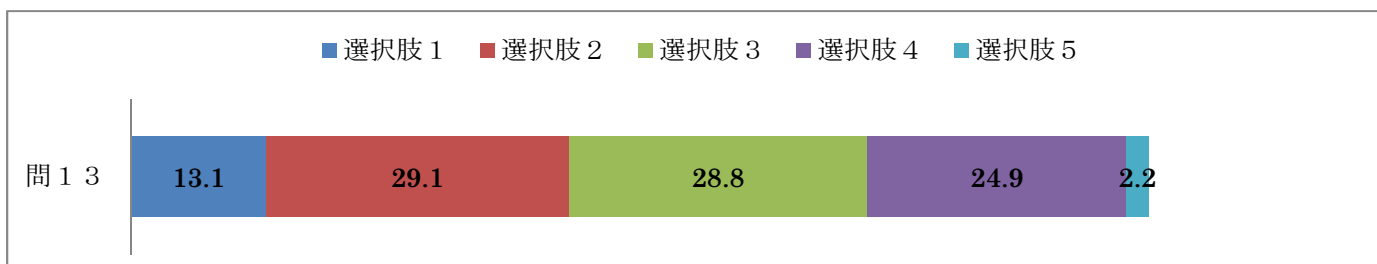
11. 先生方の授業は工夫されており、わかりやすいと聞いている。



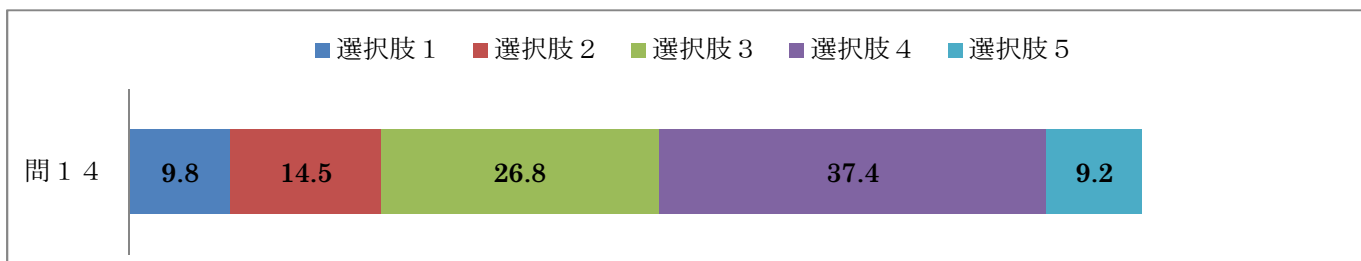
12. 教科「情報」以外の教科（国語や数学等）において、情報機器、視聴覚教材を利用した授業が充実している（プロジェクターを使用した授業等）。



1 3. 自分の子は家庭学習が定着している。

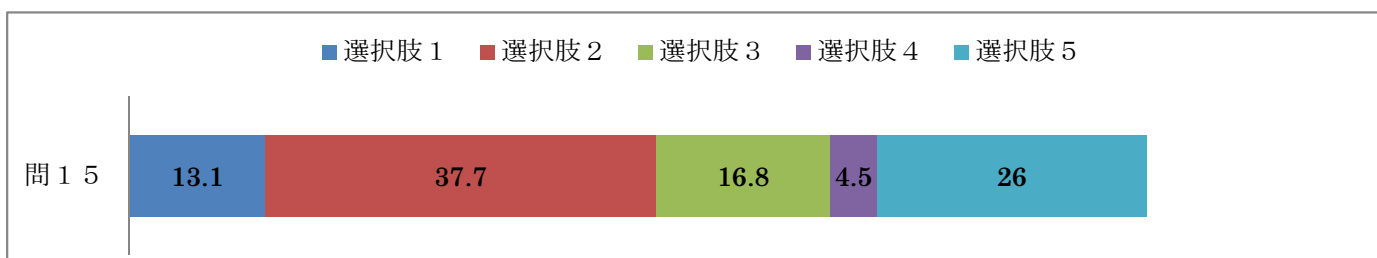


1 4. 図書館から本を借りてよく読んでいるようにみられる。



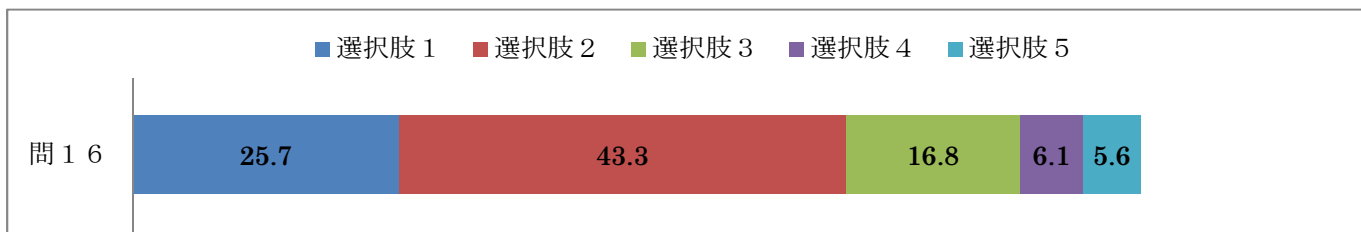
【総合的な学習の時間】

1 5. 「総合的な学習の時間」は充実している。

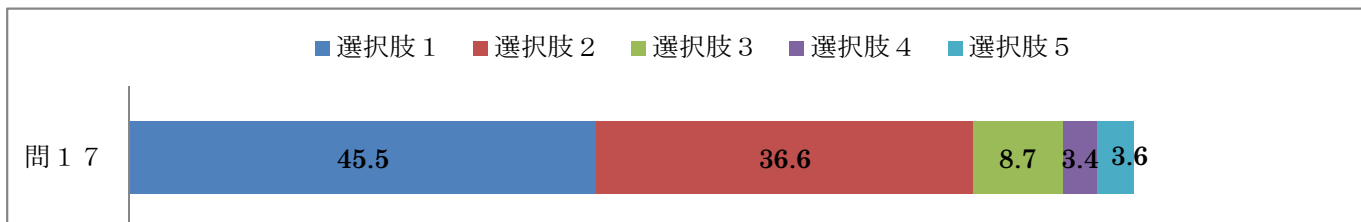


【特別活動】

1 6. 学校行事が充実している。

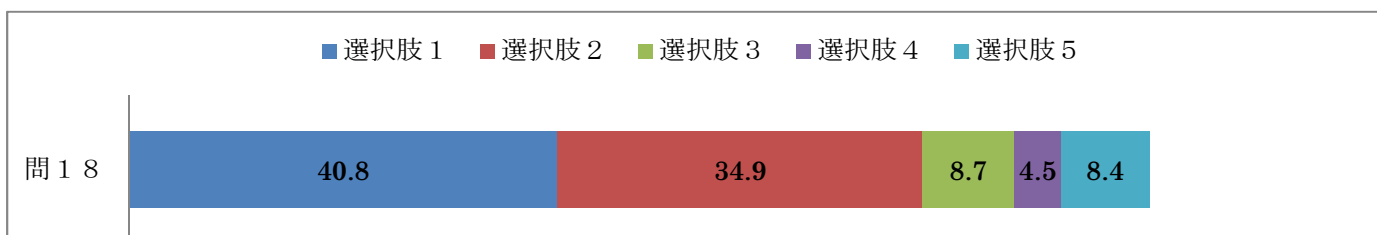


1 7. 自分の子は、クラスや部活に居場所があるようにみられる。

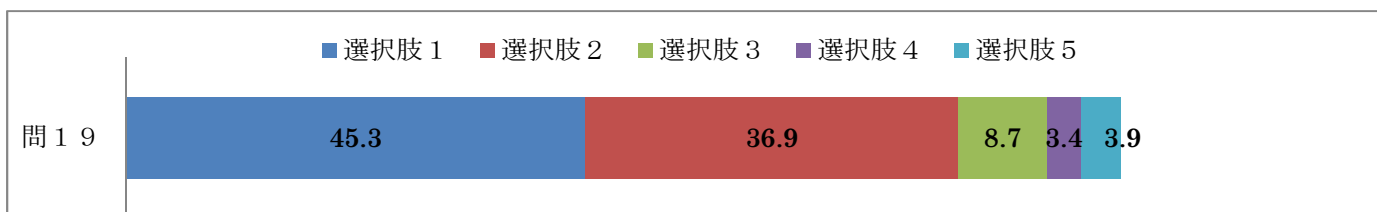


【生徒指導】

1 8. いじめや暴力がないと聞いており安心している。

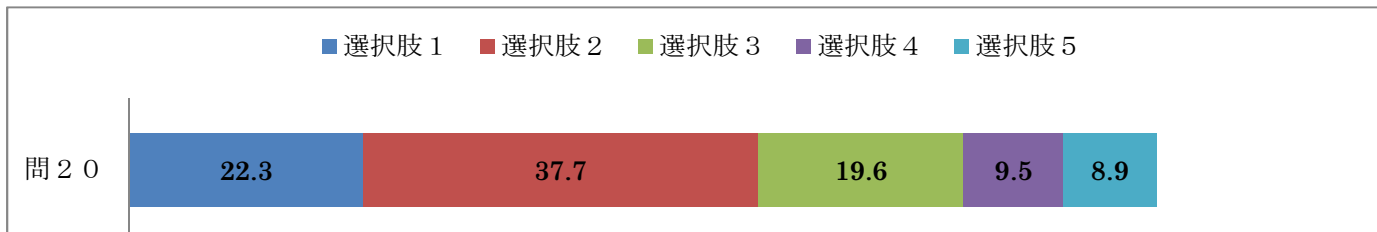


19. 本校の生徒は頭髪、服装面等しっかりしている。

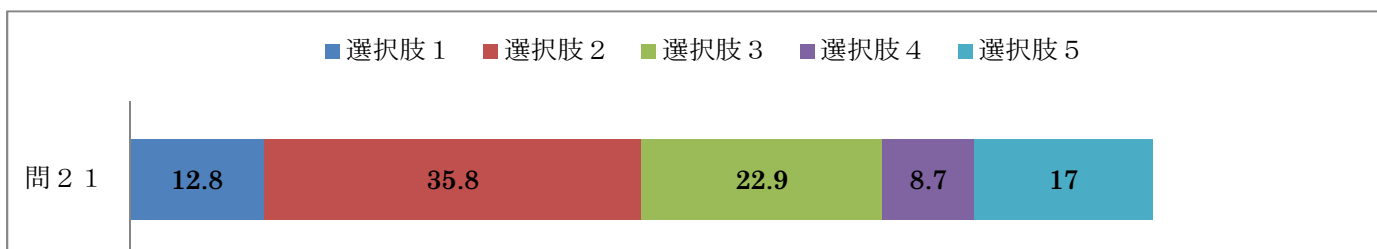


【進路指導】

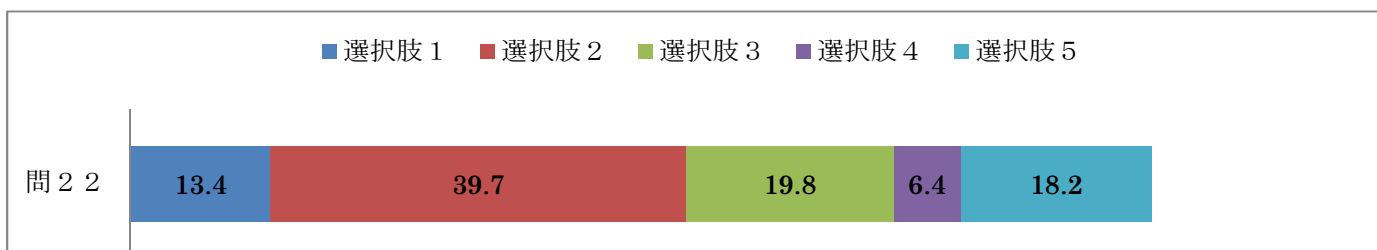
20. 早朝講座が充実しており、学力アップに繋がっている。



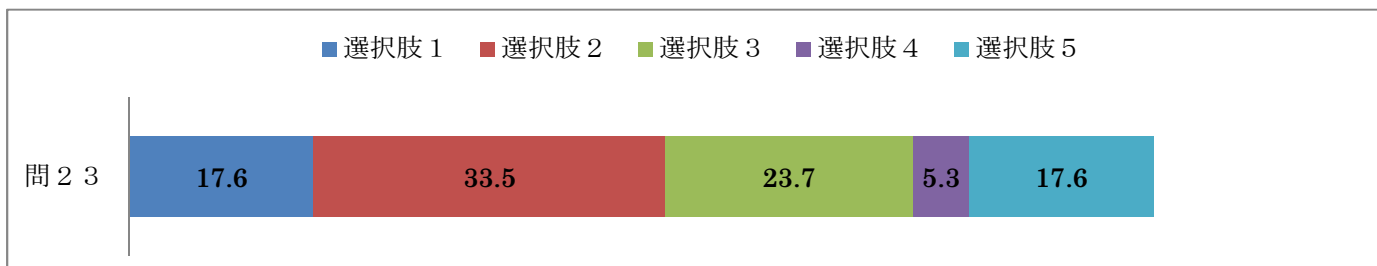
21. 一人一人にあった進路指導が組織的に行われている。



22. 課外講座、模試が充実している。

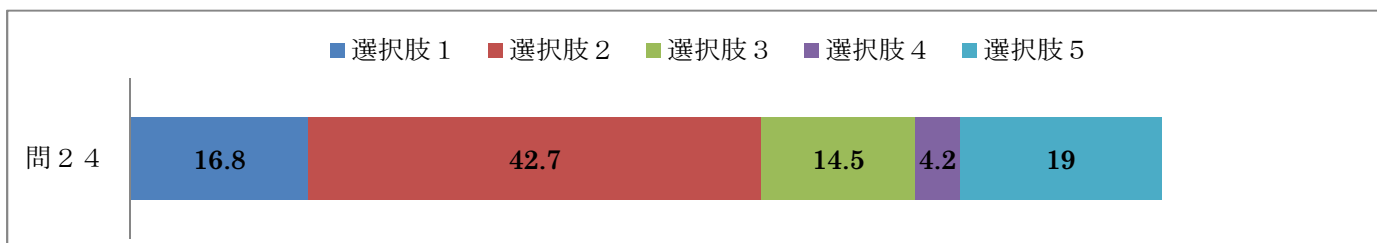


23. 大学進学率や進路決定率は保護者や生徒の期待に十分応えている。

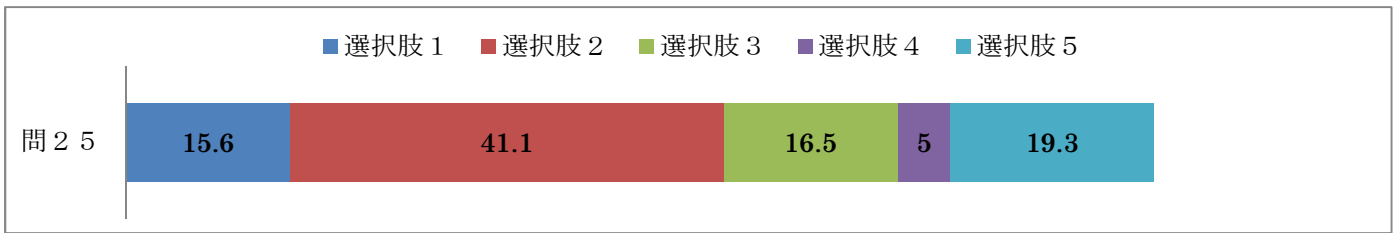


【健康・安全】

24. 事件・事故の防止や防災計画が整備され、生徒の安全確保に適切に取り組んでいる。(危機管理体制が完備されている)。

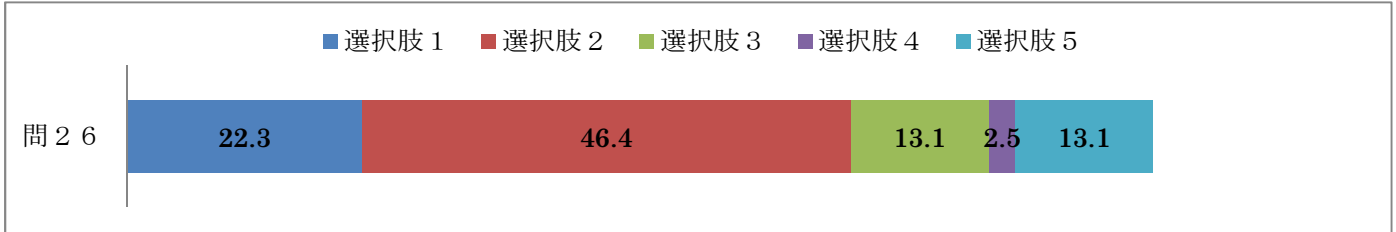


25. 生徒の心身の健康管理に勤めており、相談しやすい雰囲気がある。

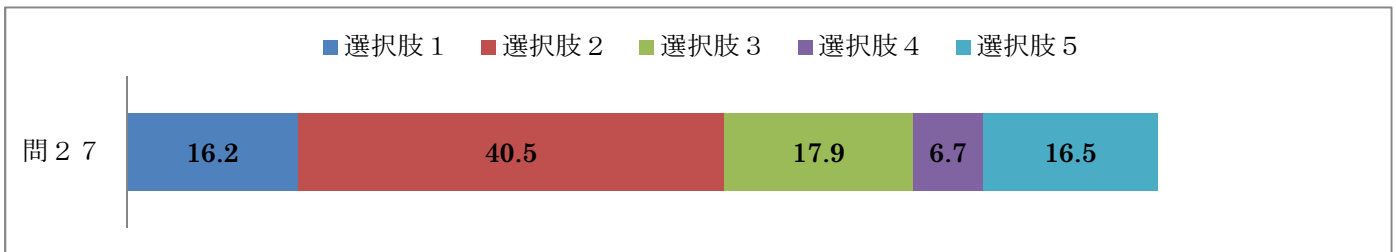


【環境美化】

26. 校内緑化を推進している。

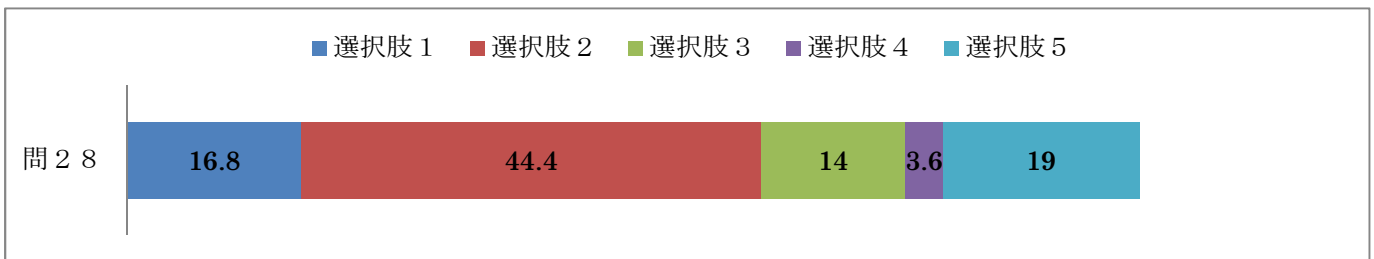


27. トイレの清掃や教室の整理整頓がよくできている。

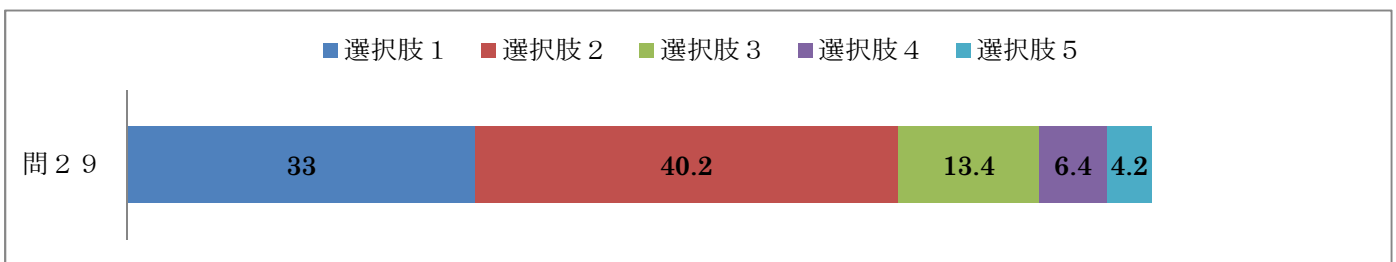


【家庭・地域との連携】

28. 本校職員以外の人材を活用した授業や講演等が行われている。



29. お知らせ（プリント）は、保護者に届けられている。



30. 学校と保護者、地域の情報交換の場は十分に設定されている。

