

## 平成26年度 学校評価アンケート（生徒用）

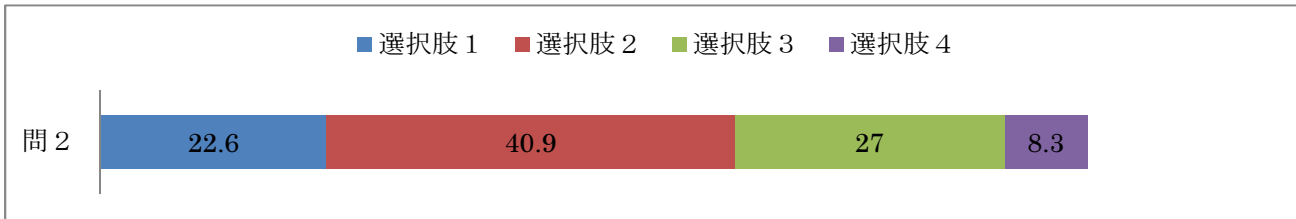
選択肢1：そう思う 選択肢2：ほぼそう思う 選択肢3：あまりそう思わない 選択肢4：そう思わない

### 【経営目標・教育計画】

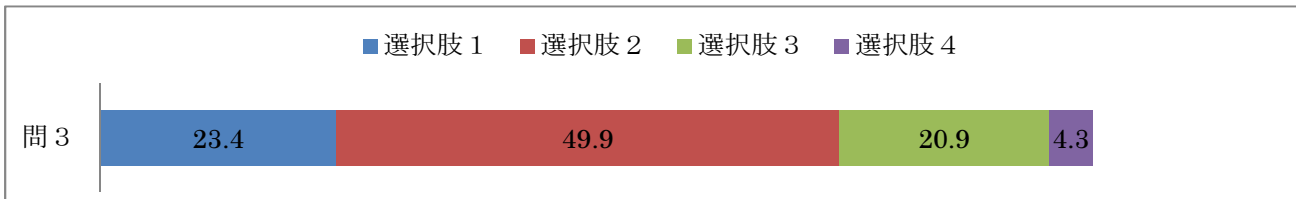
1. 校訓「じりつ」の精神の育成に努めている。



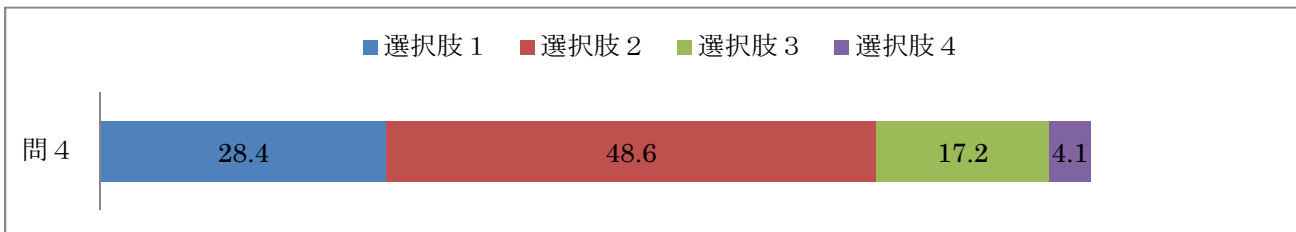
2. 文武両道の進学校を実践している。



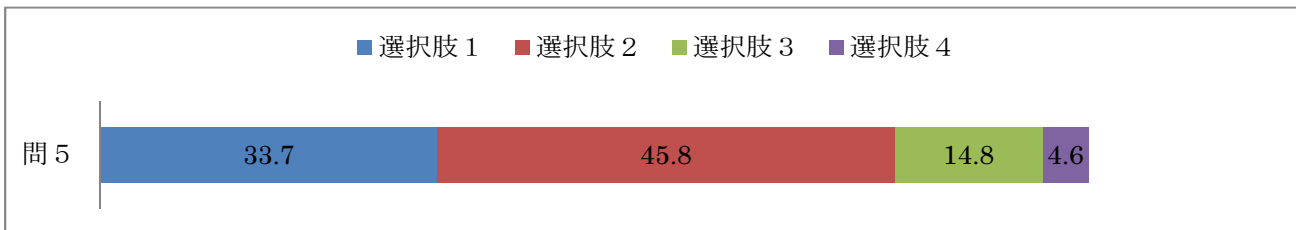
3. 凡事を徹底し、態度教育を実践している。



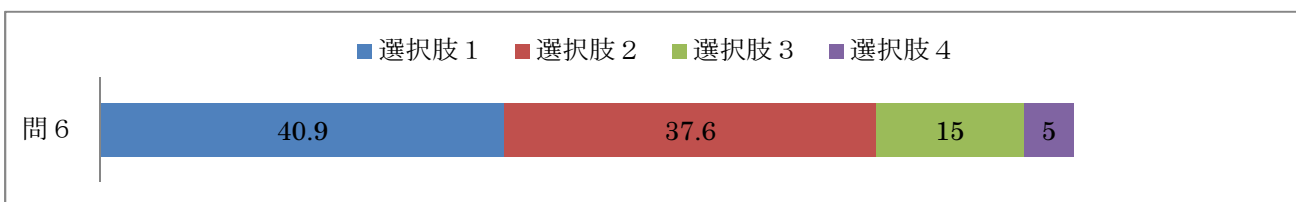
4. 本校は家庭や地域から信頼されている。



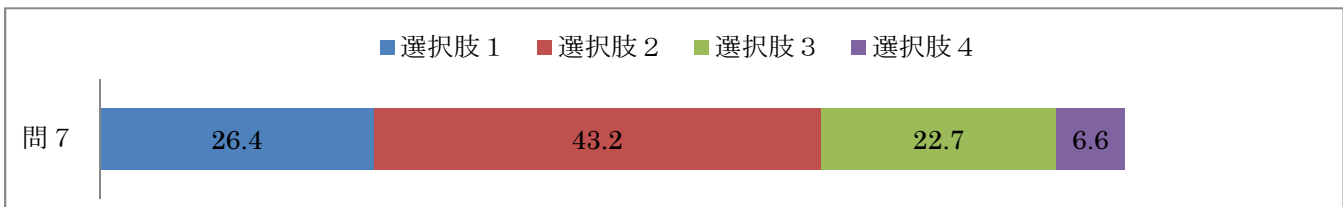
5. 各部、学年の先生方が協力して生徒の指導に当たっている。



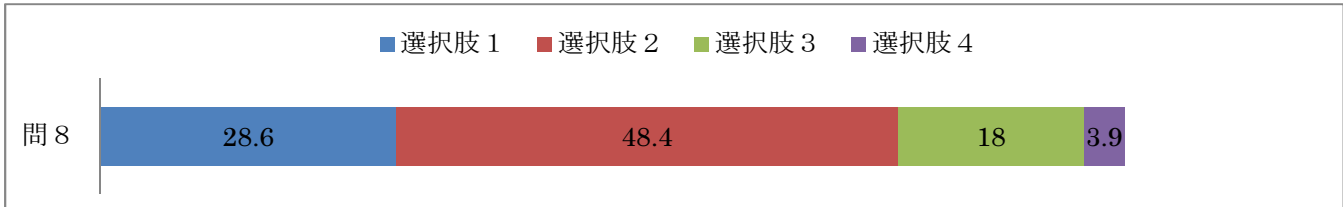
6. 3学科の特色が十分発揮されている。



7. 部活と学習活動の切り替えが徹底されている。

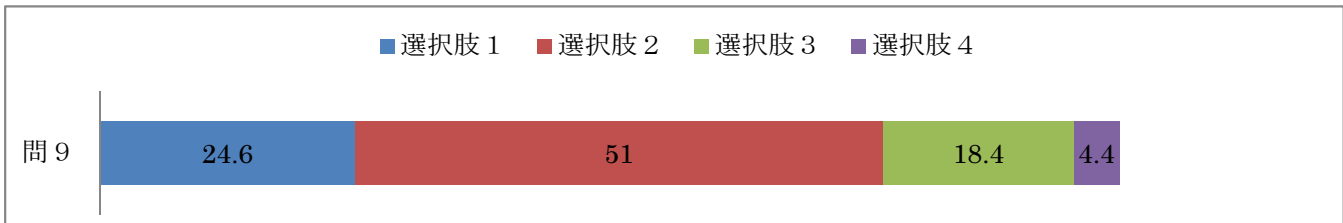


8. 校風は、伝統を受け継ぎ、秩序正しく品格が備わっている。

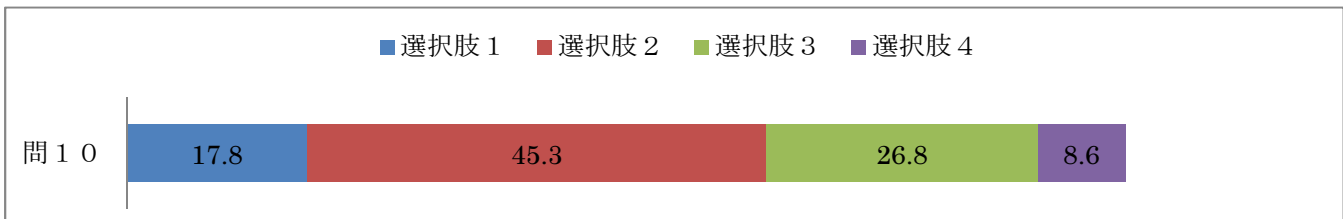


【教育課程・教科指導】

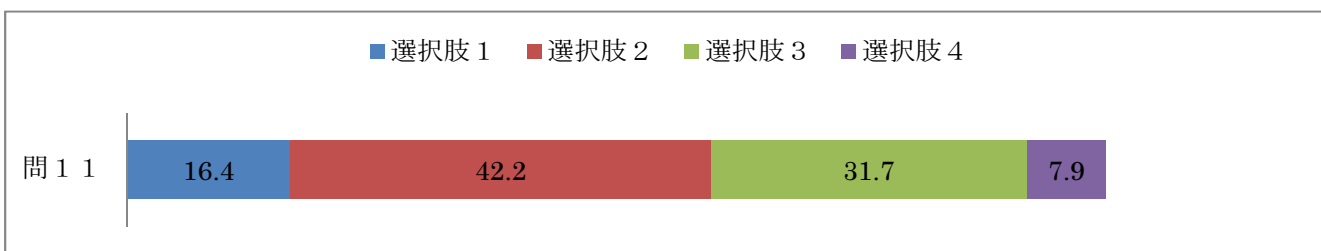
9. 3年間を通したカリキュラムは充実している。



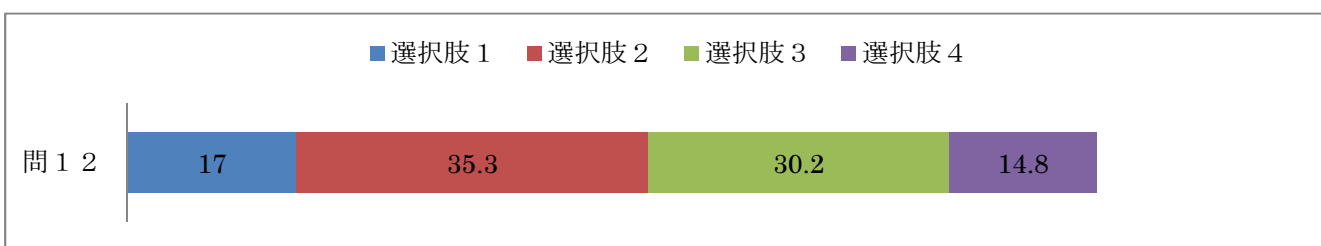
10. 授業の準備をしっかりと行い、クラス全体が落ち着いて授業を受けている。



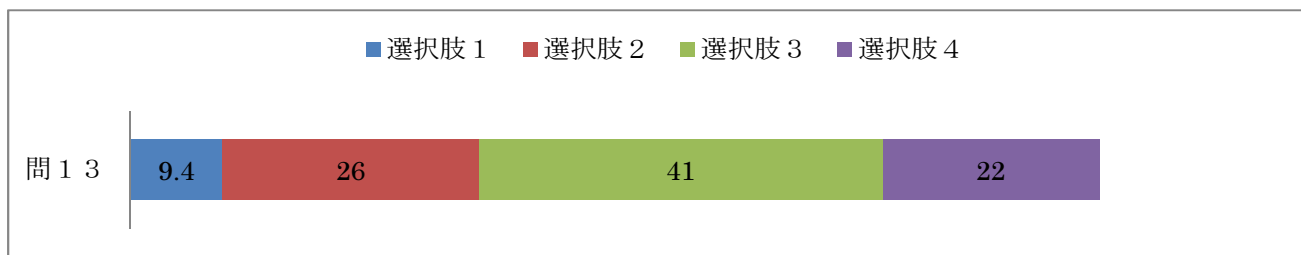
11. 先生方の授業は工夫されており、わかりやすい。



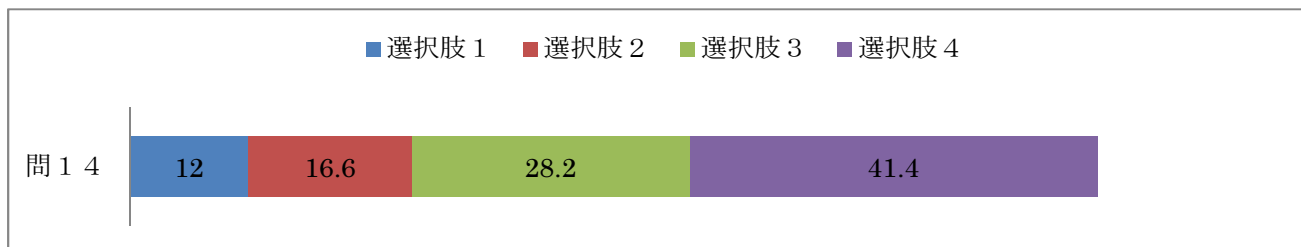
12. 教科「情報」以外の教科（国語や数学等）において、情報機器、視聴覚教材を利用した授業が充実している（プロジェクターを使用した授業等）。



1 3. 教科書を持ち帰り、予習・授業・復習サイクルを実践している。

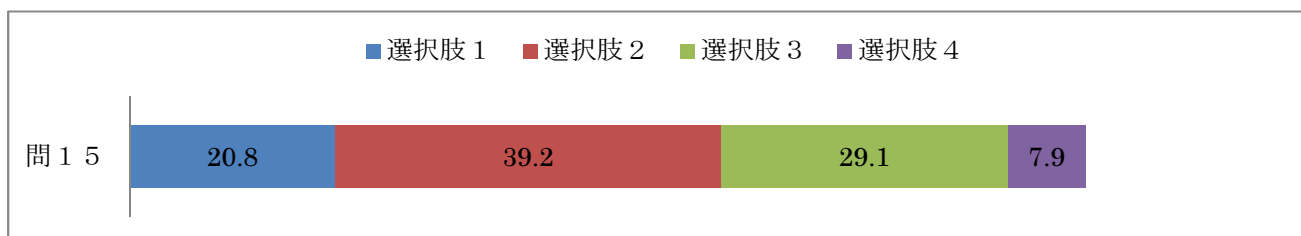


1 4. 図書館から本をよく借りて読んでいる。



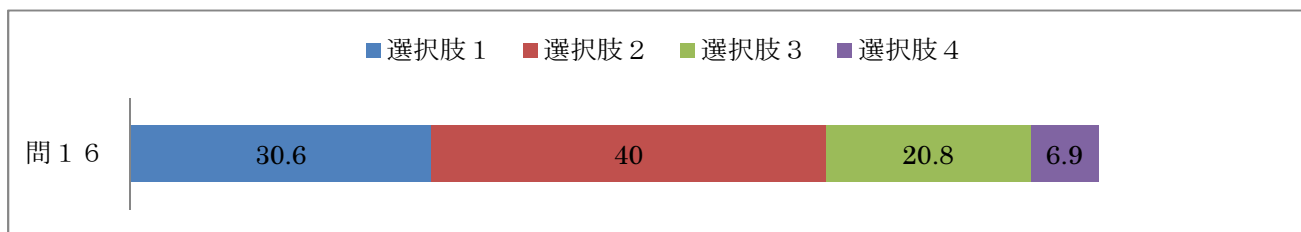
【総合的な学習の時間】

1 5. 「総合的な学習の時間」は充実している。

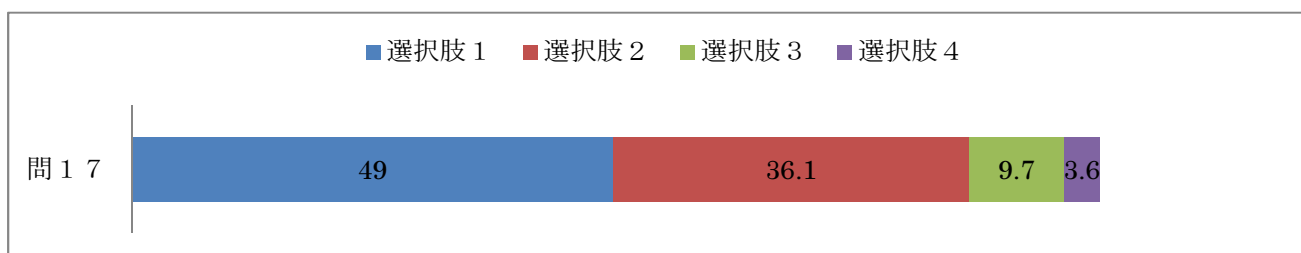


【特別活動】

1 6. 学校行事が充実している。

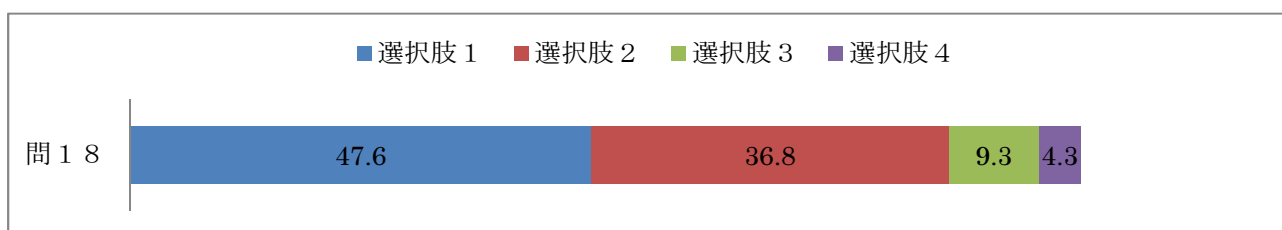


1 7. 自分の居場所がある。(部活、クラス等)

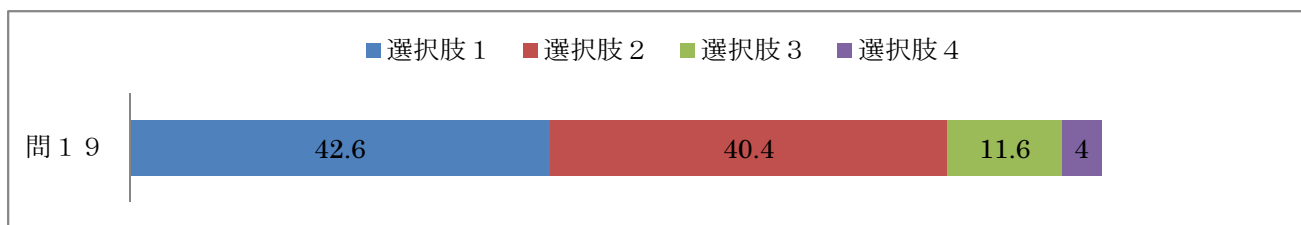


【生徒指導】

1 8. いじめや暴力がないので学校が明るく楽しい。

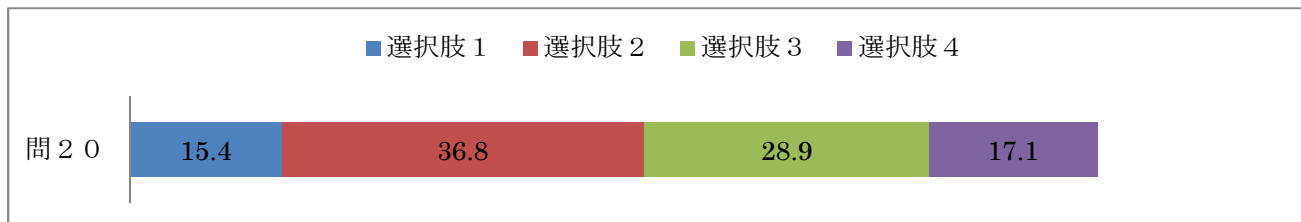


19. 本校の生徒は頭髪、服装面等しっかりしている。

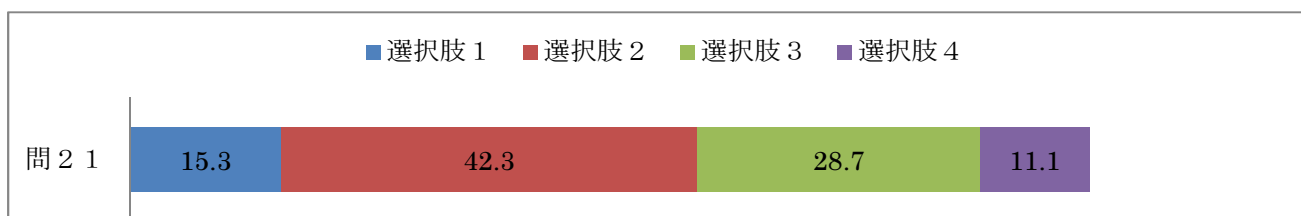


【進路指導】

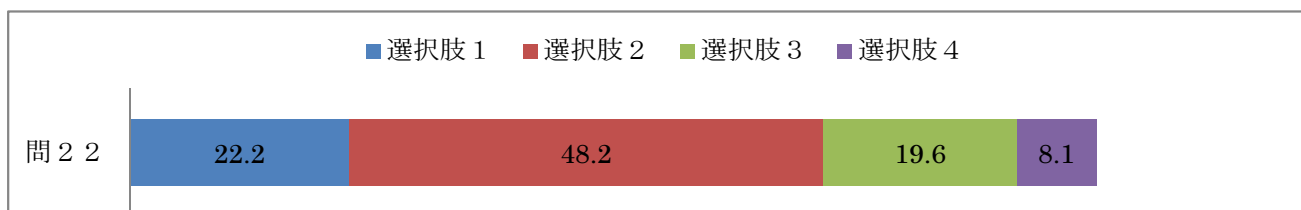
20. 早朝講座が充実しており、学力アップに繋がっている。



21. 一人一人にあった進路指導が組織的に行われている。

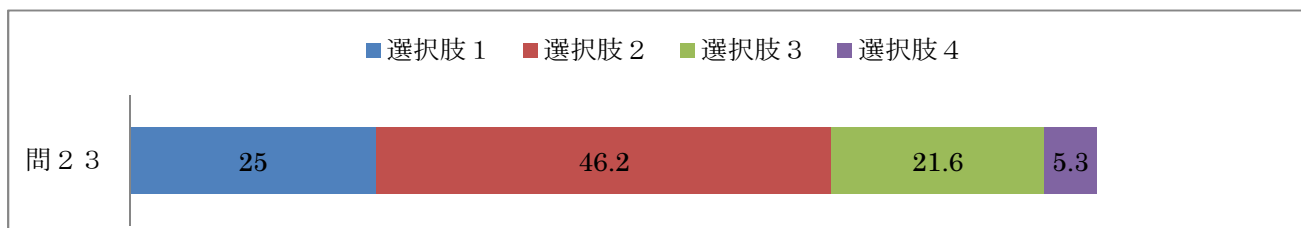


22. 課外講座、模試が充実している。

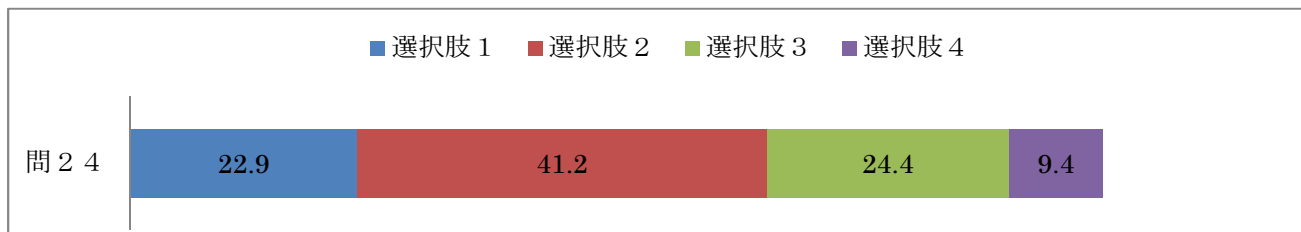


【健康・安全】

23. 事件・事故の防止や防災計画が整備され、生徒の安全確保に適切に取り組んでいる。(避難訓練や事件・事故の未然防止を呼びかける放送等)。

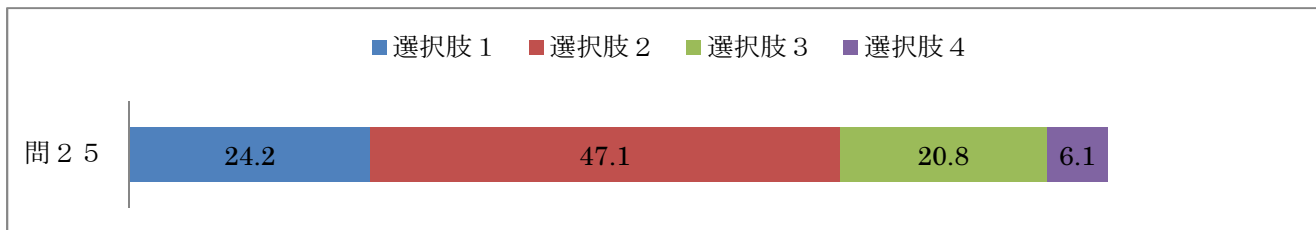


24. 悩みや相談に親身になって応じてくれる先生がいる。

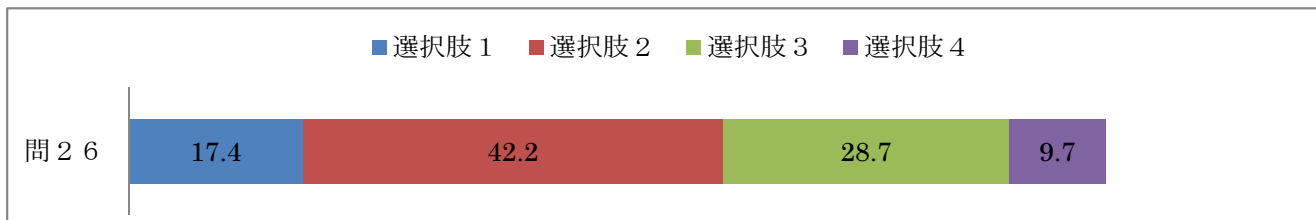


【環境美化】

25. 校内緑化を推進している。

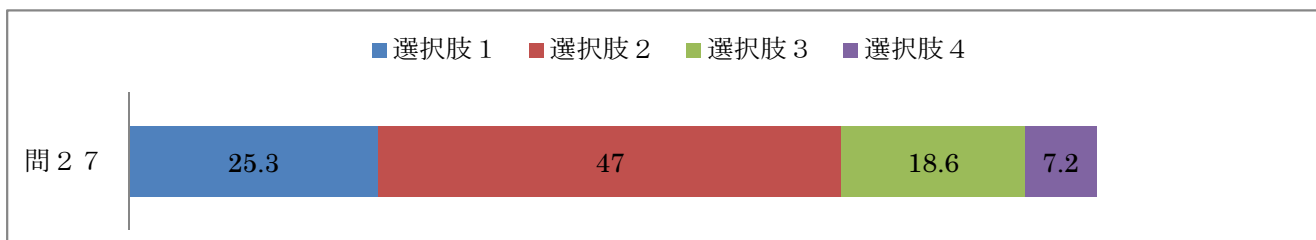


26. トイレの清掃や教室の整理整頓がよくできている。

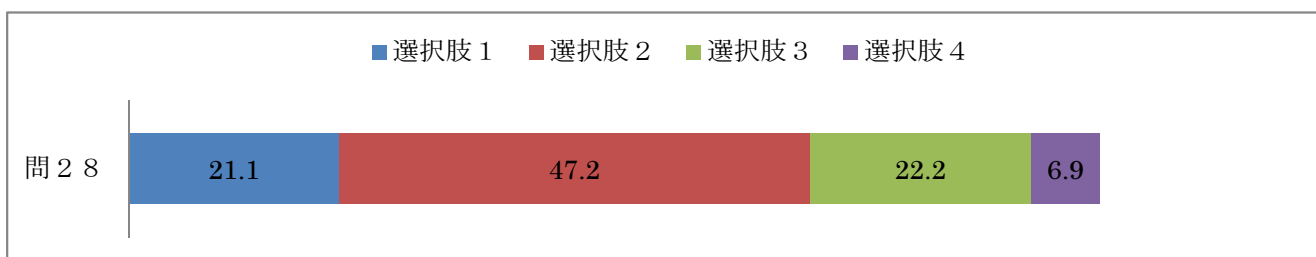


【家庭・地域との連携】

27. 本校の先生以外の講師を活用した授業や講演等が行われている。



28. 持ち帰り指導が徹底し、プリント（お知らせ）が保護者へ届いている。



【その他】

29. 那覇西高校生であることを誇りに思う。

