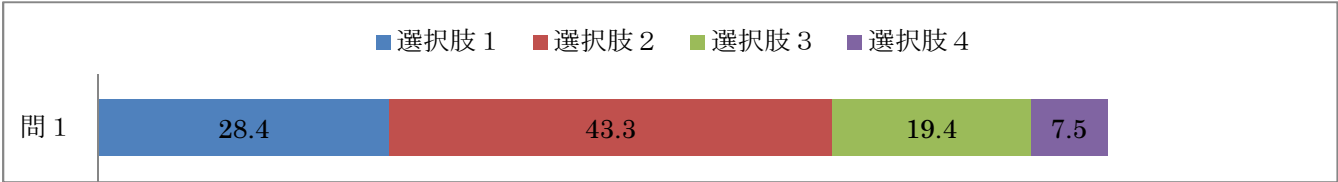


平成26年度 学校評価アンケート（職員用）

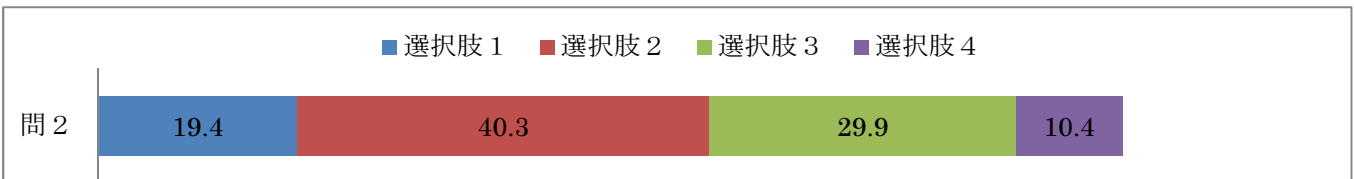
選択肢1：そう思う 選択肢2：ほぼそう思う 選択肢3：あまりそう思わない 選択肢4：そう思わない

【経営目標・教育計画】

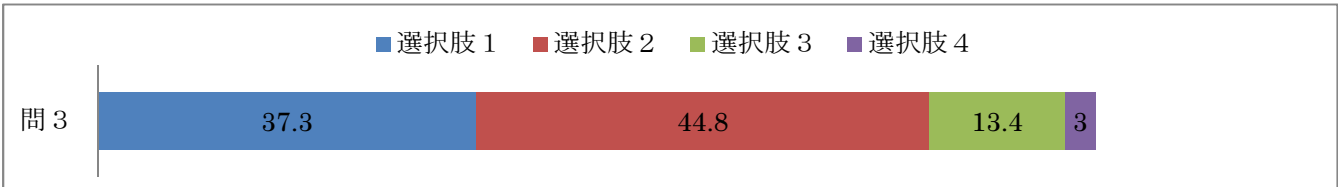
1. 校訓「じりつ」の精神の育成に努めている。



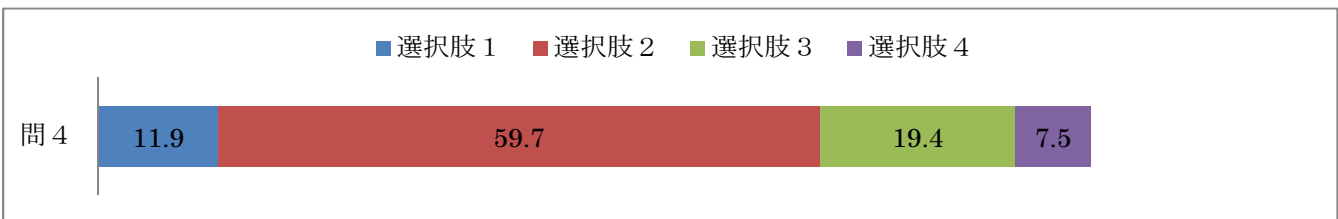
2. 文武両道の進学校を実践している。



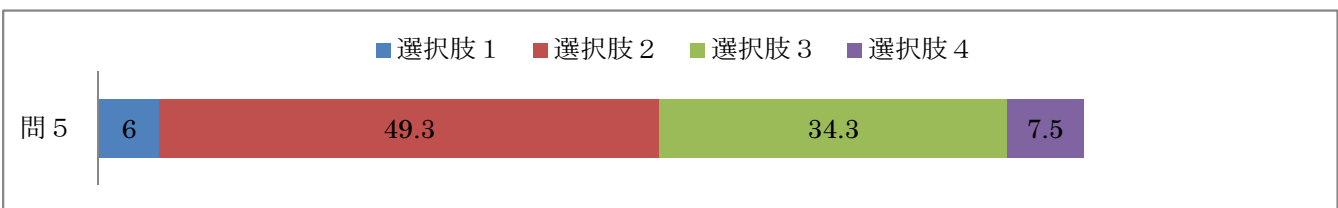
3. 凡事を徹底し、態度教育を実践している。



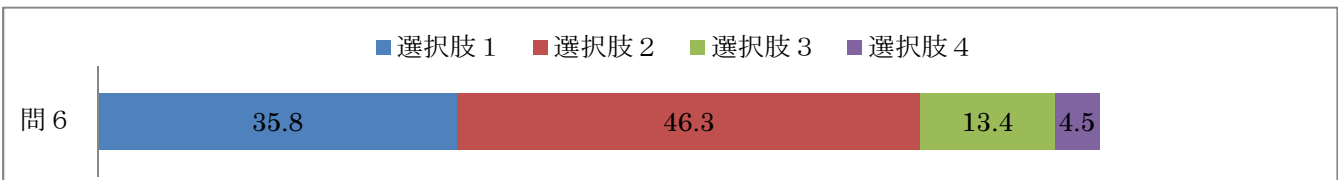
4. 保護者・同窓会・地域との連携が密で学校として信頼されている。



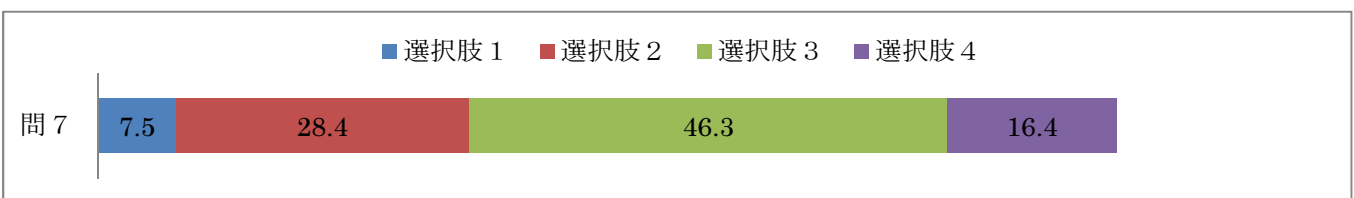
5. 各組織における協働体制が確立されている。



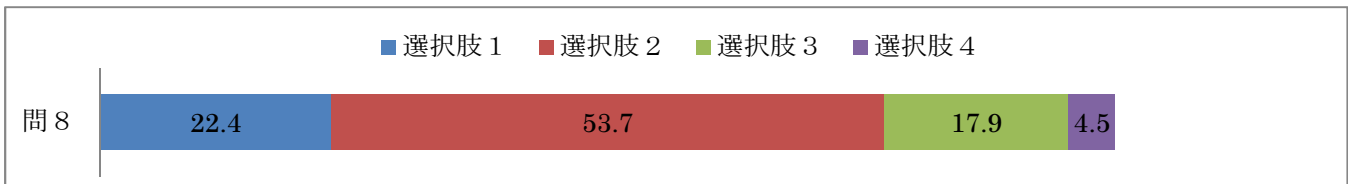
6. 3学科の特性を生かした特色ある取り組みを行っている。



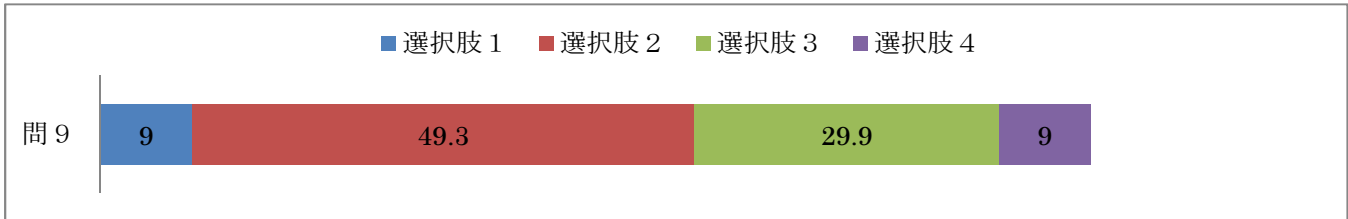
7. 部活動と学習活動の連動により練習の集中と授業の集中が徹底されている。



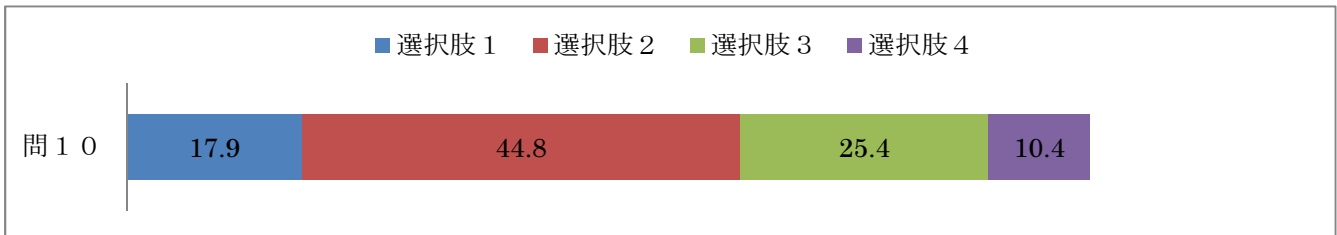
8. 校風は、伝統を受け継ぎ、秩序正しく品格が備わっている。



9. 学校評価によるP D C Aサイクルが定着している。

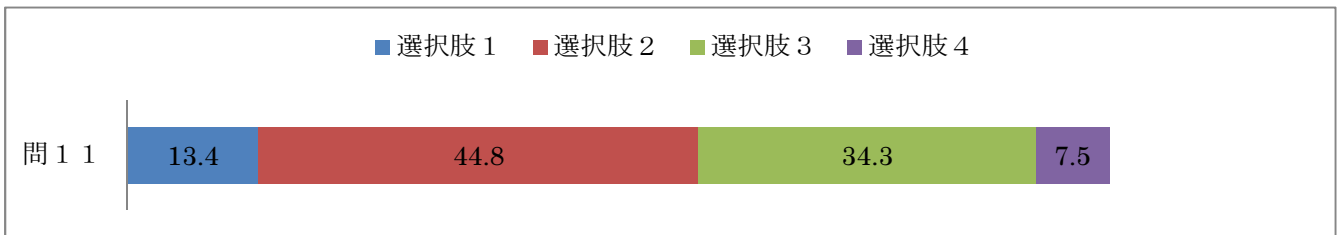


10. 職場の雰囲気は明るく楽しい。

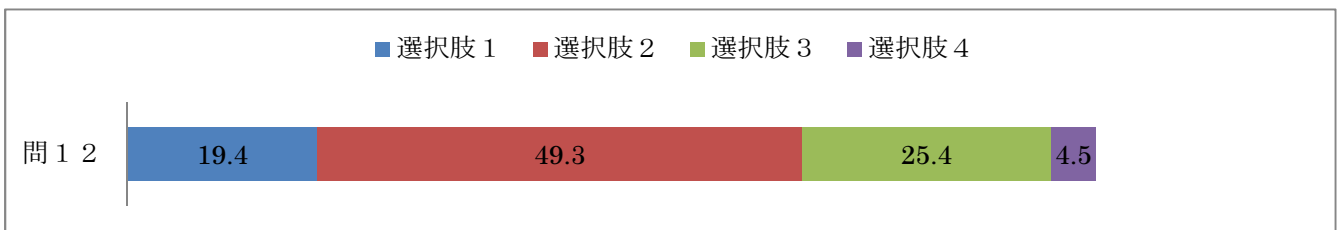


【教育課程・教科指導】

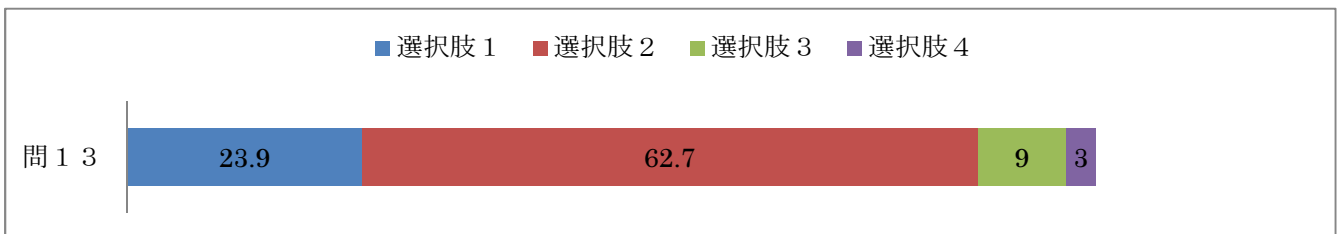
11. 教育課程は生徒の実態に合い充実している。



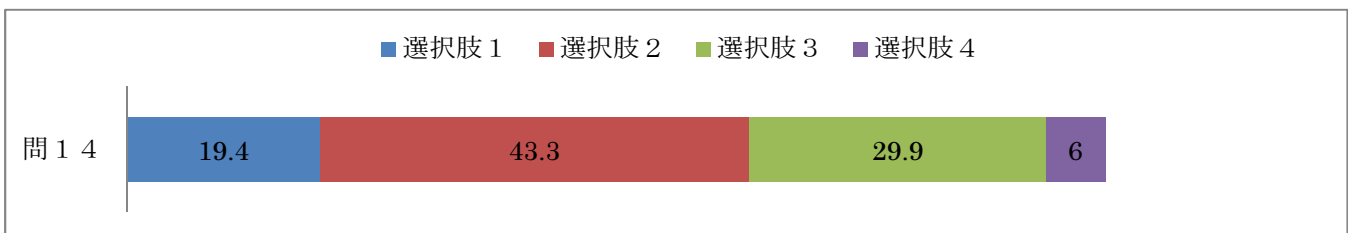
12. 生徒指導部、学年、各教科担任が一貫した指導で学習規律の確立ができています。



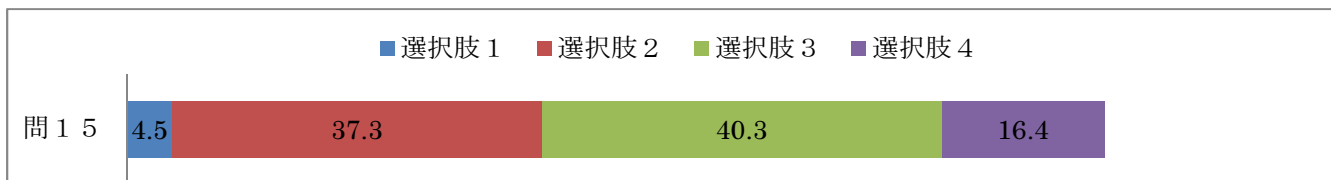
13. 「わかる授業」を実践し、授業力の向上を図っている。



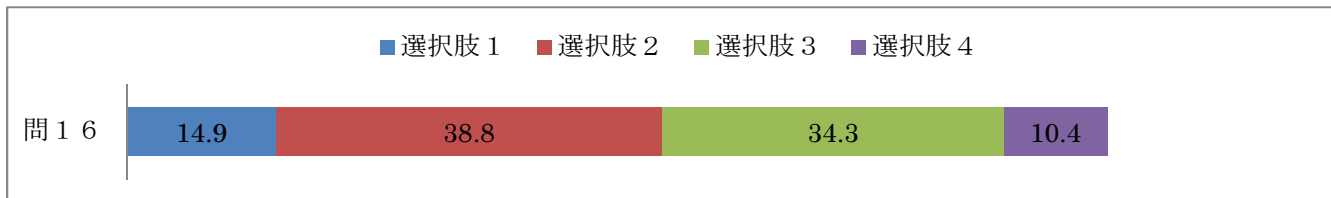
14. 「情報」以外の教科において、情報機器、視聴覚教材を利用した授業を行っている。



15. 予習・授業・復習サイクルの定着指導を行っている。

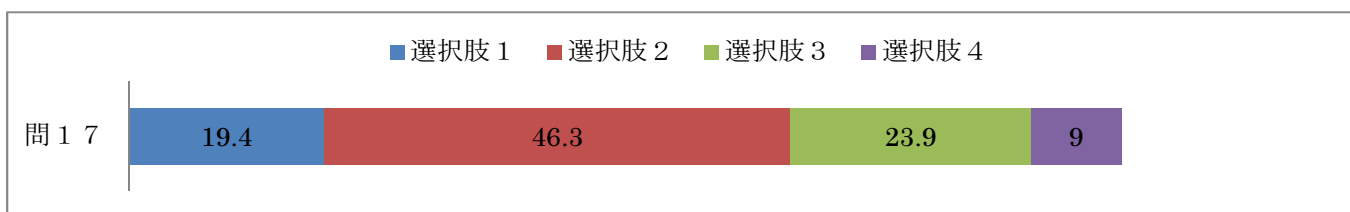


16. 図書館の活用が定着している。



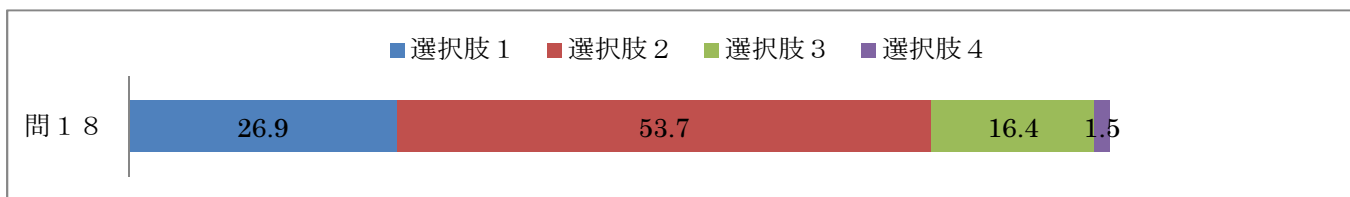
【総合的な学習の時間】

17. 「総合的な学習の時間」は充実している。

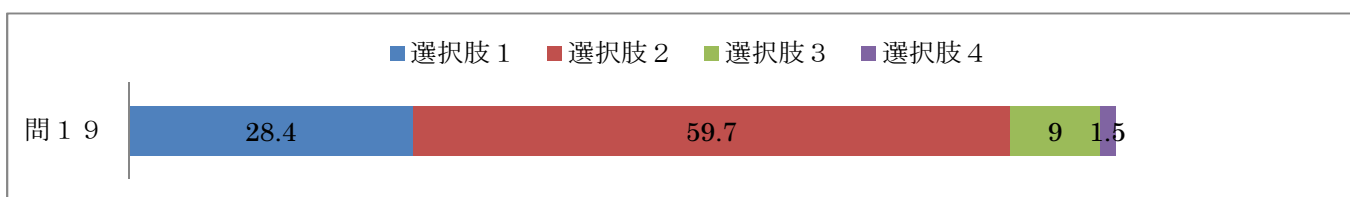


【特別活動】

18. 学校行事が充実している。

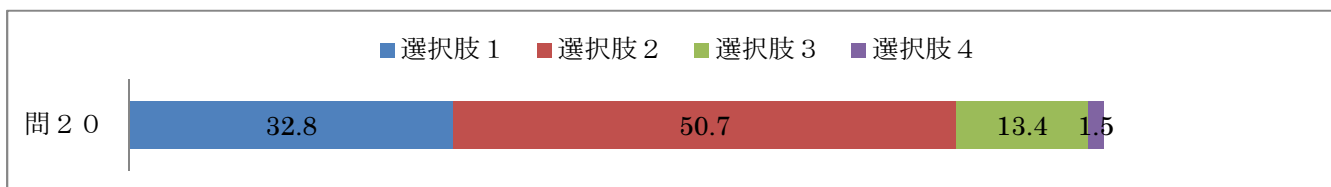


19. 生徒は、クラスや部活に居場所がある。

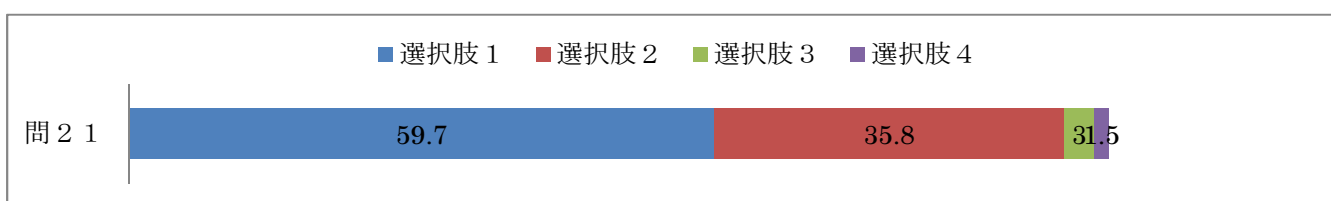


【生徒指導】

20. 本校はいじめや暴力が生じないような指導を行っている。

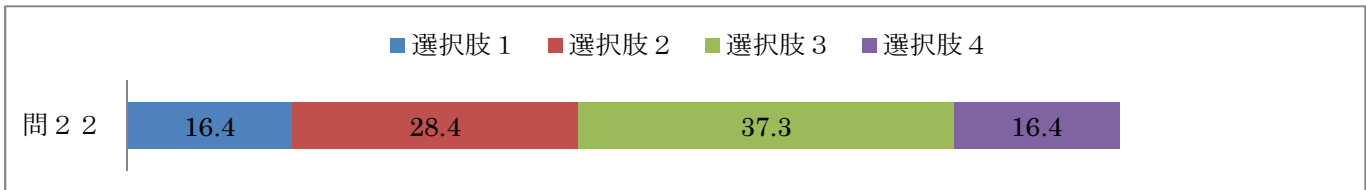


21. 本校の生徒は頭髪、服装面等しっかりしている。

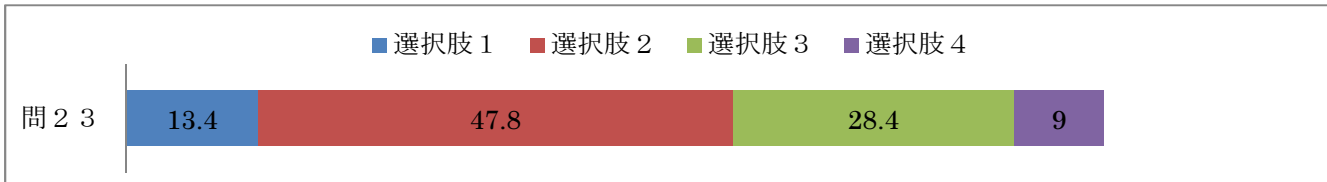


【進路指導】

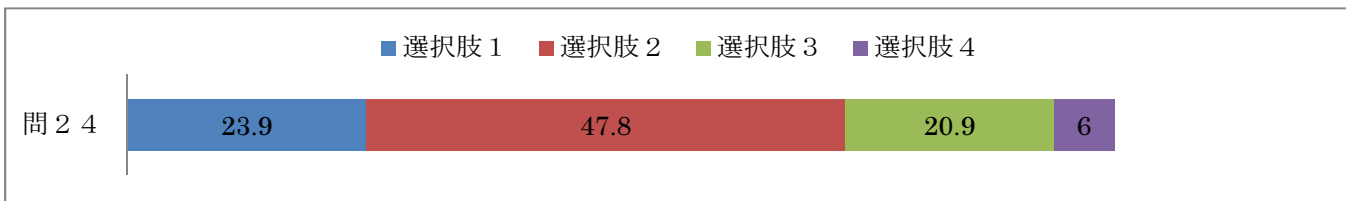
2 2. 早朝講座が充実し、学力アップに繋がっている。



2 3. 一人一人にあった進路指導が組織的に行われている。

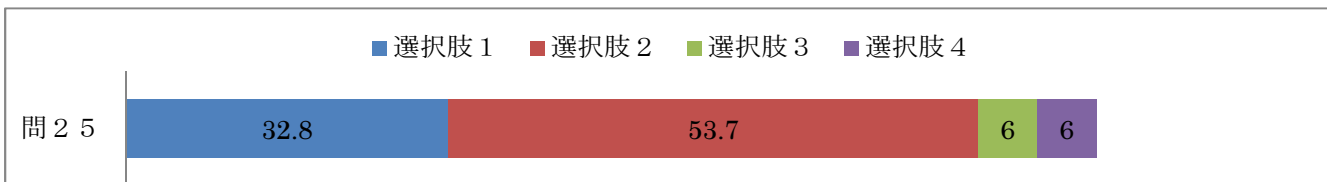


2 4. 課外講座、模試が充実している。

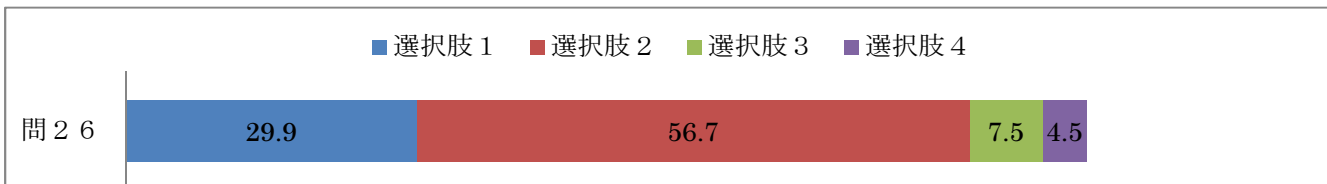


【健康・安全】

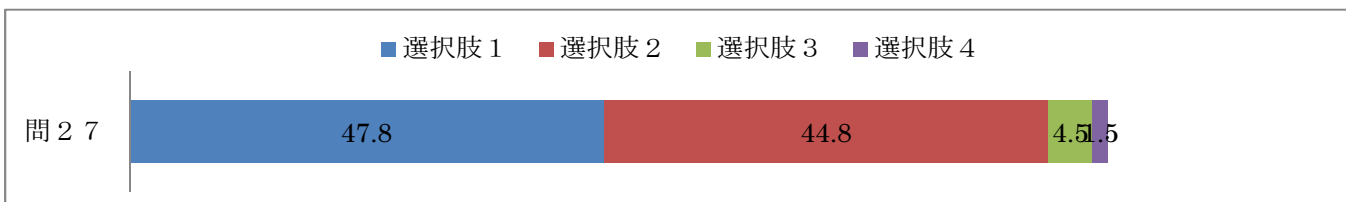
2 5. 事件・事故の防止や防災計画が整備され、生徒の安全確保に適切に取り組んでいる。(危機管理体制が完備されている。)



2 6. 生徒のニーズによって教育相談が充実している。

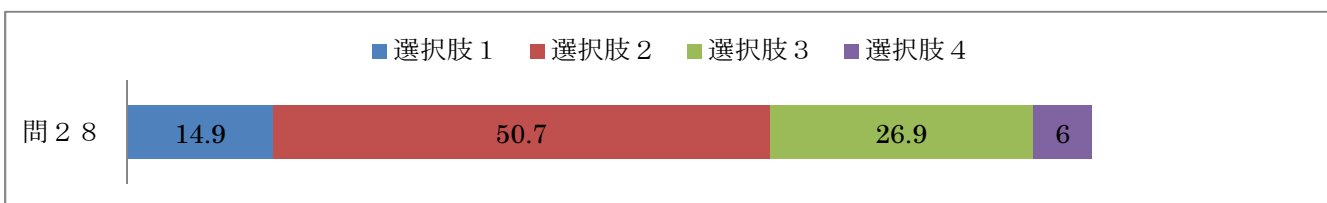


2 7. 保健室と担任との連携はスムーズである。



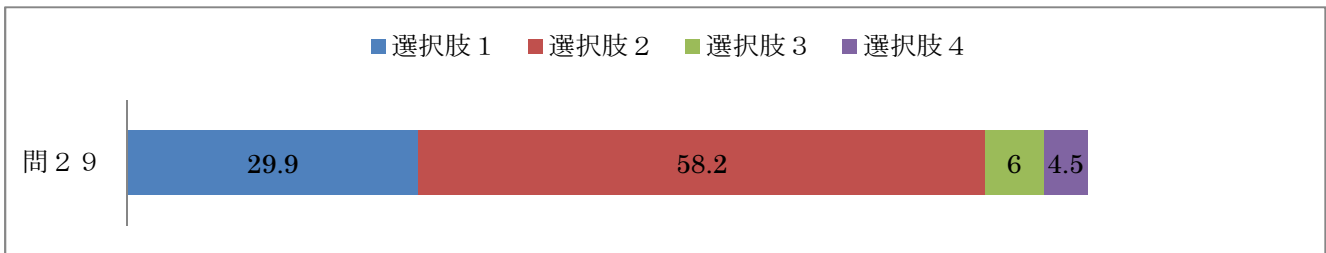
【環境美化】

2 8. 校内緑化を推進している。



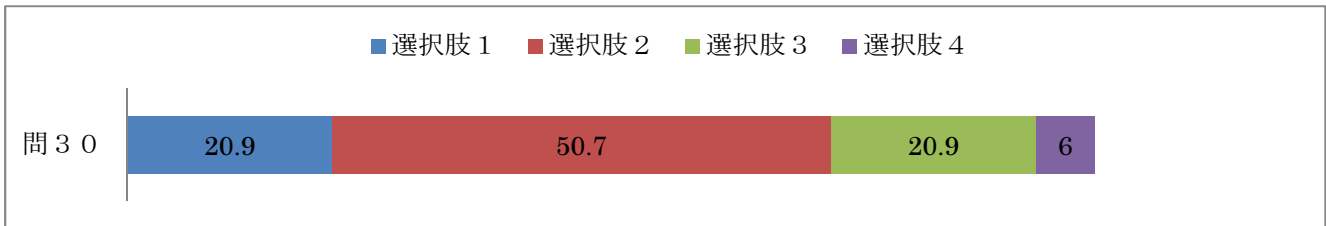
【研究・研修】

29. 校内研修（サービスも含めて）が充実している。



【家庭・地域との連携】

30. 学校評議員・関係団体・外部団体の教育力を積極的に活用している。



31. 持ち帰り指導が徹底し、プリント（お知らせ）が保護者へ届いている。

