

令和 8 年度

学校要覧



沖縄県立 那覇西高等学校

〒901-0155 沖縄県那覇市金城 3 丁目 5 番地の 1

電話 (098) 858-8274・8275

F A X (098) 858-2938

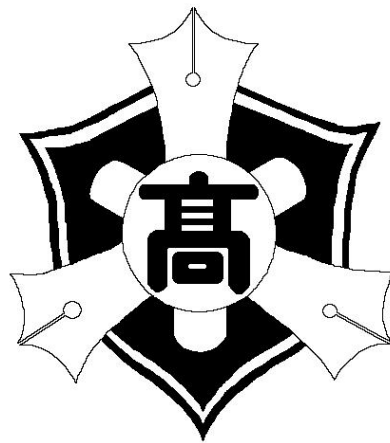
<http://www.nahanishi-h.open.ed.jp>

校 訓

「じりつ」

自律と自立を重ね両方の
意味を反映させることを意図し
ひらがなの「じりつ」で表記した。

校 章



デザイン 喜友名 朝 紀

- 1 三つのペンは普通科、国際人文科、体育科の象徴。
- 2 全体がピラミッド（正三角形）のように象っているのは、最も安定感を有し、誇り高い。
- 3 高の周囲はすべて太陽を表し、躍動している姿。

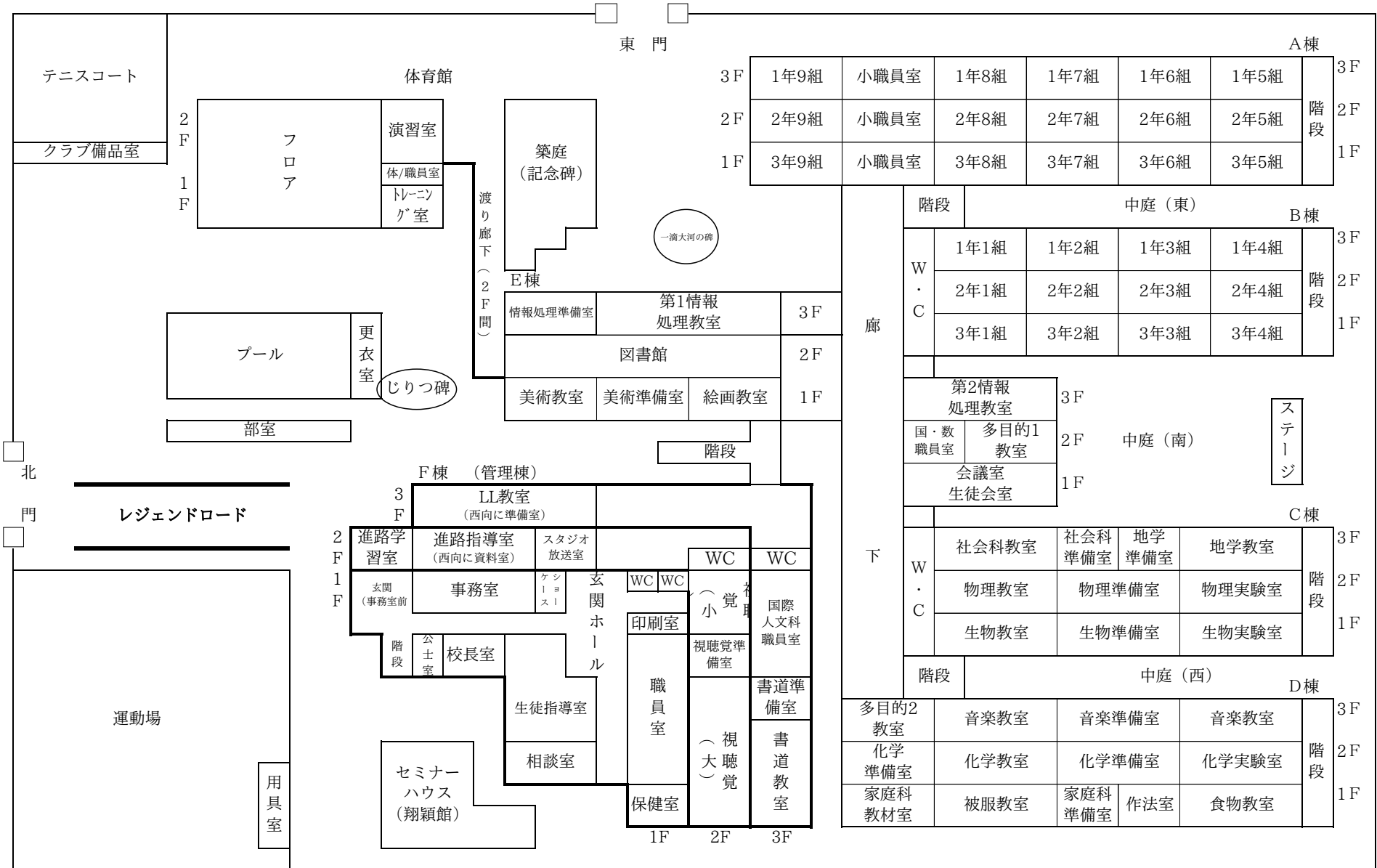
目 次

I	学校概要	
1	所在地	1
2	設置学科・学級数	1
3	通学区域	1
4	校地・校舎・施設の概要	1
5	校舎・教室配置図	2
II	学校沿革	
1	学校沿革	3
2	現在までの卒業生数	13
3	歴代校長	14
III	教育目標	
1	教育目標	15
2	教育方針	15
3	めざす生徒像	15
4	三学科の目標	15
5	経営方針	16
6	重点努力事項	16
7	スクールミッション及びスクールポリシー	17
IV	各部・各学年・各教科・各専門学科の努力目標	
1	各部の努力目標	19
2	各学年の努力目標	21
3	各教科・学科の努力目標	23
V	校務運営組織	
1	校務運営組織図	25
2	職員一覧	26
3	ホームルーム正副担任および生徒在籍数	27
4	校務分掌	28
5	各種委員会に関する内規	32
6	各種委員会氏名一覧	36
VI	教育課程	
1	日課表	37
2	教育課程表	38
3	使用教科書および副読本	47
4	部・同好会顧問一覧	50
VII	生徒の実態	
1	出身中学校別生徒数	51
2	令和六年度進路状況	52
VIII	防災計画	
1	防火（災）組織図	53
2	火気取締責任者	54
IX	学校保健計画・安全計画	
1	学校安全計画	55
2	学校保健計画	56
X	年間行事計画	57

I 学校概要

- 1 所在地 〒901-0155 沖縄県那覇市金城3丁目5番地の1
Tel:098-858-8274/8275 FAX:098-858-2938
- 2 設置学科・学級数 全日制課程：各学年 普通科6学級、国際人文科2学級、体育科1学級
- 3 通学区域 普通科：那覇市、浦添市、豊見城市、西原町、国際人文科・体育科：県全域
- 4 校地・校舎・施設の概要 校地面積 35,000㎡ 運動場面積 12,683㎡

棟別名	構造	階	面積(㎡)	
管理棟	鉄筋コンクリート	1	1,301.532	校長室・職員室・事務室・教育相談室・保健室・生徒指導室 公仕室・倉庫・美術準備室・絵画教室・彫刻教室・資料室 湯沸室・休憩室・印刷室
		2	1,216.345	会議室・教材研究室・進路指導室・放送室・スタジオ・図書室 視聴覚準備室2・大視聴覚室・小視聴覚室・映写室2・トイレ
		3	639.59	LL準備室・LL教室・書道準備室・書道教室・書道教材室 第1情報処理教室・トイレ
A棟	鉄筋コンクリート	1	416.99	普通教室・小職員室
		2	416.99	普通教室・小職員室
		3	416.99	普通教室・小職員室
B棟	鉄筋コンクリート	1	369.868	普通教室4・トイレ
		2	369.868	普通教室4・トイレ
		3	369.868	普通教室4・トイレ
C棟 普通教室棟	鉄筋コンクリート	1	439.651	生物準備室・生物教室・生物実験室・トイレ
		2	439.651	物理準備室・物理教室・物理実験室・トイレ
		3	446.248	社会準備室・社会科教室・地学準備室・地学教室・トイレ
D棟 特別教室棟	鉄筋コンクリート	1	545.483	家庭科準備室・被服実習室・作法室・食物実習室・試食室 ボイラー室・プロパン庫・家庭教材研究室
		2	450.620	化学準備室・化学教室・化学実験室・薬品庫①・薬品庫② 階段室・化学教材研究室
		3	486.969	多目的教室2・音楽教室・音楽準備室・音楽教室
		地階	34.000	変電室・受水槽
昇降口棟	鉄筋コンクリート	1	10.110	
		2	81.759	
		3	10.110	
生徒会室棟	鉄筋コンクリート	1	51.191	生徒会室・会議室
		2	135.989	多目的教室・国・数職員室
		3	222.150	第2情報処理教室
階段室棟	鉄筋コンクリート	1	64.347	
		2	64.347	
		3	64.347	
体育館	鉄筋コンクリート	1	2,171.960	アリーナ・ステージ・管理部分・トレーニングルーム
		2	588.184	剣道場・柔道場・階段室・放送室・演習室・体力診断室
プール	鉄筋コンクリート	1	128.16	教官室・機械室・更衣室2・シャワー室2・トイレ・倉庫 水面積400㎡
受水槽	〃	地階		53.38㎡・水面積45.61㎡
貯水槽	〃			45.00㎡・水面積27.78㎡
セミナーハウス	〃	2	673.0	1階447.09㎡・2階225.93㎡
部室	鉄筋造	2	240.0	1階120㎡・2階120㎡
用具入れ室	鉄筋コンクリート	1	78.3	
クラブ用具室	コンクリートブロック	1	99.9	



2 現在までの卒業生数

	普通科			国際人文科			体育科			合計
	男	女	計	男	女	計	男	女	計	
第1期生(平成元年度卒)	151	92	243	19	59	78	29	9	38	359
第2期生(平成2年度卒)	141	129	270	18	62	80	27	12	39	389
第3期生(平成3年度卒)	151	127	278	23	68	91	27	12	39	408
第4期生(平成4年度卒)	120	142	262	13	64	77	29	9	38	377
第5期生(平成5年度卒)	112	149	261	16	79	95	30	12	42	398
第6期生(平成6年度卒)	138	124	262	23	59	82	22	19	41	385
第7期生(平成7年度卒)	133	119	252	17	71	88	25	15	40	380
第8期生(平成8年度卒)	120	134	254	12	66	78	26	15	41	373
第9期生(平成9年度卒)	101	151	252	10	75	85	26	16	42	379
第10期生(平成10年度卒)	99	141	240	8	75	83	25	15	40	363
第11期生(平成11年度卒)	118	117	235	11	62	73	26	13	39	347
第12期生(平成12年度卒)	121	114	235	12	68	80	32	9	41	356
第13期生(平成13年度卒)	111	127	238	14	52	66	31	11	42	346
第14期生(平成14年度卒)	137	104	241	15	75	90	26	13	39	370
第15期生(平成15年度卒)	109	126	235	15	66	81	27	14	41	357
第16期生(平成16年度卒)	112	127	239	11	71	82	29	9	38	359
第17期生(平成17年度卒)	109	132	241	17	58	75	31	10	41	357
第18期生(平成18年度卒)	118	112	230	10	70	80	24	16	40	350
第19期生(平成19年度卒)	104	135	239	12	69	81	25	12	37	357
第20期生(平成20年度卒)	99	134	233	12	66	78	33	6	39	350
第21期生(平成21年度卒)	109	130	239	14	63	77	25	12	37	353
第22期生(平成22年度卒)	126	114	240	13	68	81	28	10	38	359
第23期生(平成23年度卒)	106	122	228	16	57	73	28	11	39	340
第24期生(平成24年度卒)	117	116	233	16	40	56	26	11	37	326
第25期生(平成25年度卒)	138	99	237	23	64	87	28	10	38	362
第26期生(平成26年度卒)	133	106	239	9	68	77	25	6	31	347
第27期生(平成27年度卒)	131	104	235	12	63	75	33	3	36	346
第28期生(平成28年度卒)	136	102	238	21	59	80	35	5	40	358
第29期生(平成29年度卒)	125	113	238	18	59	77	33	7	40	355
第30期生(平成30年度卒)	137	101	238	15	65	80	31	8	39	357
第31期生(令和元年度卒)	109	125	234	14	64	78	27	13	40	352
第32期生(令和2年度卒)	113	125	238	19	58	77	33	7	40	355
第33期生(令和3年度卒)	116	119	235	15	62	77	29	11	40	352
第34期生(令和4年度卒)	105	124	229	9	68	77	35	5	40	346
第35期生(令和5年度卒)	118	118	236	9	69	78	29	8	37	351
第36期生(令和6年度卒)	102	135	237	12	65	77	33	7	40	354
第37期生(令和7年度卒)	102	132	234	11	62	73	31	9	40	347
合計	4,325	4,389	8,714	523	2,327	2,850	1,028	381	1,409	12,619

3 歴代校長

代	氏名	任期
初代	富山 安信	S 6 1 . 11 ~ H 2 . 3
第 2 代	玉 城 諭	H 2 . 4 ~ H 5 . 3
第 3 代	久 場 長 哲	H 5 . 4 ~ H 7 . 3
第 4 代	宮 城 喜 一	H 7 . 4 ~ H 9 . 3
第 5 代	国 吉 真 介	H 9 . 4 ~ H 1 1 . 3
第 6 代	金 城 永 真	H 1 1 . 4 ~ H 1 2 . 3
第 7 代	金 城 富 昭	H 1 2 . 4 ~ H 1 4 . 3
第 8 代	山 内 昌 則	H 1 4 . 4 ~ H 1 7 . 3
第 9 代	仲 皿 正 伸	H 1 7 . 4 ~ H 1 9 . 3
第 1 0 代	長 浜 和 子	H 1 9 . 4 ~ H 2 1 . 3
第 1 1 代	前 新 健	H 2 1 . 4 ~ H 2 3 . 3
第 1 2 代	渡 嘉 敷 通 之	H 2 3 . 4 ~ H 2 5 . 3
第 1 3 代	宮 城 静 子	H 2 5 . 4 ~ H 2 7 . 3
第 1 4 代	宮 城 勉	H 2 7 . 4 ~ H 2 8 . 3
第 1 5 代	長 濱 雅 仁	H 2 8 . 4 ~ H 3 1 . 3
第 1 6 代	上 江 洲 隆	H 3 1 . 4 ~ R 3 . 3
第 1 7 代	名 幸 哲	R 3 . 4 ~ R 5 . 3
第 1 8 代	仲 吉 健 一	R 5 . 4 ~ R 8 . 3
第 1 9 代	島 田 純	R 8 . 4 ~

Ⅲ 教育目標

1 教育目標

憲法及び教育基本法の精神に則り、国及び県の教育施策を踏まえ、

- (1) 知性を高め、徳性を磨き、情操を豊かにし、不屈の精神と健全な身体をつくる。
- (2) 理想を求め、郷土を愛し、輝かしい未来と伝統を築くために、自らの可能性を信じ、積極的、創造的に学習する態度を養う。
- (3) 国際化・情報化に対応した幅広い教養と見識を身につけさせる。

2 教育方針

教育目標を達成するため、自律と自立の両方を表す校訓「じりつ」の精神を基本とし、教師と生徒及び父母との連携を保ち、真の文武両道を実践する「規律」ある校風づくりに努める。

3 めざす生徒像

- (1) 基本的・基礎的な知識・技能を身に付け、それらを社会における様々な場面で活用できる生徒
- (2) 他者との協働の中で自身の役割を果たし「自立」できる生徒
- (3) 自己肯定感と自己有用感を高める「自律」のできる生徒
- (4) 苦境にあっても常に自身を正しい道へ導く「自率」できる生徒
- (5) どのような環境下でも「生きる力」で自己実現を図る生徒
- (6) 他者を尊重し、優しや思いやりをもって、常に感謝の心を忘れない生徒

4 三学科の目標

各学科における目標をとおして、特色と魅力ある学校作りに努めるとともに、生徒個々の適性を把握し、能力の伸長を図りながら進路指導の充実に繋げる。

(1) 普通科

- ①基礎的・基本的事項を修得させ、自ら学ぶ力を育て、専門領域への興味・関心を喚起する。
- ②特進クラスの導入により、大学をはじめとする上級学校進学への系統的な指導を図る。
- ③習熟度別授業等の実施により、生徒個々の適正を把握し、それに沿った進路の実現を促進する。

(2) 国際人文科

- ①多様な国際交流の体験を通して、国際感覚を豊かにし、進んで国際社会の進展に寄与する有能な人材を育成する。
- ②急速に進展するグローバル化に対応できる人材の育成を目標とし、英語コミュニケーション能力を涵養するため、英検受験を奨励し2級以上の取得者を増やす。
- ③第2外国語を修得させることにより、英語圏以外の国々における異文化に対する興味・関心を喚起し、視野の広い人材を育成する。

(3) 体育科

- ①体育の専門科目を探究し、より高度な運動技能を修得するとともに、将来、体育・スポーツ界で活躍する指導者の育成を図る。
- ②近隣の小中学校へ出向き、体育的活動の場面において専門のスキルを生かした交流や出前指導を行うことで、地域貢献を図る。
- ③充実した体育・スポーツ活動を通して、各自の適正・能力の伸張を図り、生涯スポーツに親しむ基礎的な知識・技能・態度を育てる。

本校の追求する文武両道

- 「文」の目的は知を高めることにあり「武」の目的は精神と肉体を鍛えることにある。
- 武により文は支えられ、文により武は高められる。両道とは一体を意味する。
- 「文」は学問（勉強）・部活動を指し、「武」は規範意識を含めた人としての在り方である。
- 文と武とを一体として育成することにより、人格が磨かれ、高い志が生まれる。
- 本校の文武両道は「文武一体」の実現に向けて、全ての生徒・教職員と保護者によって追求されるものである。その原点は保護者、教職員の師弟同行、率先垂範である。

5 学校経営方針

- (1) 校訓「じりつ」の精神の下、高い自己肯定感と自己有用感をもって自己実現を図る生徒を育成する。
- (2) 「生徒の心に火を着ける」プロ意識を持った教師集団「チーム那覇西」の組織体制作りを強化する。
- (3) 文武両道の進学校として、生徒一人ひとりに光を当て、生徒の夢実現に向けた早期の進路決定に取り組み、「誰一人取り残さない」教育活動を展開する。
- (4) P T Aや同窓会、及び地域との連携を密にし、信頼に応える学校づくりに努める。
- (5) 職員の研修等を通しての資質能力の向上と健康保持、服務規律の確保と働き方改革の推進を図る。
- (6) 法令を遵守し、適切な文書事務、予算執行、教育活動の維持管理に必要な物品・施設管理に務める。

6 重点努力事項

- (1) 学力向上の推進
 - ①基礎的な学力を確実に身に付けさせ、沖縄県高等学校DXを推進し、デジタル教材や放課後講座等の充実を図り、自己肯定感と自己有用感の育成 とキャリア教育の強化に繋げる。
 - ②部活動と学習指導のけじめある連動により、授業及び練習の集中力を養う。
 - ③「主体的・対話的で深い学び」の実践を図り、予習・授業・復習の学習サイクルを定着させる。
- (2) 希望進路の実現
 - ①国公立や難関私大等に一般入試でも対応できる大学入試共通テスト対策を計画的・継続的に行う。また、総合型選抜や推薦入試等の必要な情報を確実に提供し、多くの受験の機会を確保する。
 - ②模試・希望講座・小論文指導等の充実を図るとともに、早期進路決定を促進する。
- (3) 基本的生活習慣の確立を中核に据えた「生きる力」の育成
 - ①登下校時間、授業時間、部活動等の時間厳守を徹底し、秩序ある校風をつくる。
 - ②教師の率先垂範の下、清掃活動並びに教室の整理整頓を徹底させ、快適で最適な学習環境にする。
 - ③態度教育（挨拶、返事、履き物を揃える等）を推進し、品位ある身だしなみを徹底する。
 - ④自他への思いやりのある心を育み、人権教育を推進する。
- (4) 授業力の向上
 - ①各教科の到達目標を明確化し、全員が身につけるべき基礎基本の定着に向け指導を徹底する。

- ②教科横断的な公開授業を積極的に推進し、互いに切磋琢磨しながら、授業力の向上を図る。
- ③家庭学習、自主学習を習慣化させる「仕掛け」を授業内容に組み込むよう工夫する。
- ④沖縄県高等学校DXを推進し、「一人一台端末」の環境に対応したタブレット端末を活用した授業展開の研究・改善を図る。

(5) 学校の活性化

- ①部活動の加入率向上と活性化、生徒一人ひとりの心身の成長並びに県高校総体男女完全優勝による総合優勝を目指す。
- ②3学科の相互作用を推進し、学年指導体制の強化に努め、各科の特色と活躍を内外に発信する。
- ③資格取得を強化し、国際人文科は卒業までに全員英検2級を取得させ、体育科は漢検3級を取得させる。普通科においては、それぞれの検定において準2級取得を目指す。
- ④自治活動（生徒会）を促進し、生徒の主体性や協調性、及び創造性を育む学校行事の充実を図る。
- ⑤学校緑化に努めるとともに図書室の充実を図り情操教育に力を注ぐ。

(6) 職場環境

- ①職員が生き生きとやりがいを持って教育活動に取り組む環境作りを推進する。
- ②職員の負担軽減・業務改善を推進し、休暇（年休等）の取得しやすい、持続可能な学校指導・運営体制の構築を図る。

(7) 信頼される学校づくり

- ①人権意識や規範意識、及び危機管理意識を高め、安全で安心な教育環境を構築する。
- ②一人ひとりを大切にする教育相談体制の充実にも努め、心身共に健全なる生徒の育成を目指す。
- ③PTAや同窓会との連携に努め、学校支援組織としてのそれぞれの機能強化を図る。
- ④学校評価等を通して、学校評議員、同窓会、地域社会等の意見、要望等を積極的に活用する。
- ⑤透明性のある迅速かつ確実な学校事務業務を推進する。

7 スクールミッション及びスクールポリシー

(1) スクールミッション

- ①地域の高校として、地域の教育資源を活用した教育活動を通じて、地域の未来を創造する意欲を持った生徒の育成
- ②輝かしい未来と伝統を築くため、自らの可能性を信じ、国際化・情報化に対応した幅広い教養と見識を持った生徒の育成

(2) スクールポリシー

①グラデュエーション・ポリシー（生徒育成方針）

- ・自ら高い目標を設定し、最後まであきらめない心を育成する。
 - ハードルを下げることなく、何事にもがむしゃらに取り組む生徒
- ・清らかな心と凛とした態度で未来の夢を語れる生徒を育成する。
 - 物事に素直に感動できる心、自分を律することのできる精神を持った生徒
- ・那覇西高校の一員としての「那覇西PRIDE」を醸成し、自己肯定感を高める。
 - 「所属感」を大切にし、自分の力に変えることができる生徒

②カリキュラム・ポリシー（教育課程編成・実施方針）

- ・特別進学クラスを設置した教育課程の編成
 - 普通科へ特別進学クラスを設置し、国公立大学を中心とした個々の生徒の夢実現を図る。

- ・異文化理解のための第2外国語を含めた教育課程の編成
 - 多様な国際交流の体験を通して、国際感覚を身につけ、異文化に対する興味・関心を喚起する。
- ・体育・スポーツ界で活躍する人材を育成するための教育課程の編成
 - より高度な専門的技能の修得はもとより、生涯スポーツに親しむ基礎的な知識・技能・態度を育成する。

③アドミッション・ポリシー（生徒募集方針）

- ・高い志と耐性を備え、自分を律することのできる生徒
- ・他者とのつながりを大切にし、常に感謝の心を忘れない生徒
- ・那覇西高校生としての自覚と誇りを持ち、心身共に健全な生徒

IV 各部・各学年・各教科の目標

1 各部の努力目標

〈 教務部 〉（図書係・視聴覚係も含む）

（1）基本方針

- ① 各部・各学年並びに各教科と密接な連携をとり、生徒一人ひとりに光を当てた教育活動を推進し実践できる学校づくりに努める。
- ② 本校の教育活動に必要な資料や情報を収集し活用の円滑化を図る。
- ③ 生徒の健全な教養の育成を図る。

（2）努力目標

- ① 行事の精選
- ② 授業時数の確保
- ③ 教育課程の整備
- ④ 諸表簿の整理保管の徹底
- ⑤ 校内研修の充実
- ⑥ 内規の整備及び内規の周知徹底
- ⑦ 進路相談支援システムの運用管理
- ⑧ P T A活動の活性化
- ⑨ 広報活動の充実
- ⑩ 正確且つ円滑な高校入試業務の運営
- ⑪ 本校の教育活動に必要な図書資料や情報の収集及び提供
- ⑫ 学校図書館の整備充実及び視聴覚施設・設備機器の効率的な利用促進

〈 生徒支援部 〉

（1）基本方針

- ① 教育日標・努力目標・校訓・生徒指導の基本姿勢に則り、すべての教師があらゆる教育活動において生徒の「生き方モデル」となり、毅然としたねばり強い指導が生徒の社会的自立を育む。
- ② 施設・設備の整備や校内美化に努め、学校生活の環境を整える。
- ③ 防災・安全対策に関し、生徒の安全確保及び学校の安全管理に万全を期す。
- ④ 保健管理と保健教育の活動を適切に行うことによって、生徒の健康を保持増進し、心身ともに健康な人間育成を図る。
- ⑤ 教育相談活動の充実によって、生徒の発達を支援する。

（2）努力目標

- ① 生活指導について
 - ア. 自発的・積極的・生き生きした学習態度の確立。「じりつ」できる生徒の育成。
 - イ. 規律ある学校生活の確立（態度教育の徹底）。
 - ウ. ホームルーム活動・生徒会活動・部活動の活性化。
 - エ. 保護者・地域社会との連携を密にする。
- ② 環境整備について
 - ア. 施設・設備の拡充・整備を促進する。
 - イ. 校内緑化に努め、緑豊かな学校環境を目指す。
 - ウ. 美化意識を高め、清掃の習慣を定着させる。
 - エ. 生徒美化委員の育成強化、定期的な美化点検の実施運営に努める。
- ③ 保健について
 - ア. 心身の健康管理と生活の管理を行い、校内緊急体制の整備にあたる等保健管理に努める。
 - イ. 個別の保健指導や健康相談、保健便りの発行を通して保健教育の充実を図る。

ウ. 生徒保健委員会の充実を図る。

④ 教育相談について

ア. 学校の教育活動全体を通じて、個々の生徒の特性等の的確な把握に努め、その伸長を図る。

イ. 生徒・職員・家庭との連携を図り、教育相談室やスクールカウンセラーの活用と充実を努める。

〈 進路指導部 〉

(1) 基本方針

生徒一人一人のキャリア発達を促し、自己理解に基づいた進路指導を行う。

(2) 努力目標

① 進路意識の涵養と進路の早期決定を促す。

ア. 進路希望調査・学習実態調査を実施する。

イ. 学級担任との連携を密にして、進路指導を行う。

ウ. キャリアパスポートの記録を通して自己管理能力を啓発する。

エ. 探究活動の充実を図る。

オ. 授業を大切にし、自宅での予習・復習の定着を図る（アプリの活用を推進する）。

カ. 特進クラスの活性化を図る。

② 積極的進路選択を促す。

ア. 県内外の大学等に関する情報の収集と提供に努め、受験意識を高める。

イ. 校内進路学習会、卒業生講話、進路ガイダンス、奨学金講演会等を実施する。

ウ. 大学入学共通テストの受験を奨励し、各種大学への受験機会が広がるように指導する。

エ. 小論文等の指導の充実を図る。

③ 各種講座を充実し、学力の向上をはかる。

ア. 全学年希望者対象の課外講座（早朝・放課後）を企画し実施する。

④ 諸テストを実施し、その有効な活用をはかる。

ア. 全員必修の試験（小論文模試は総学で実施）

1年生	2年生	3年生
4月 第1回校内実力テスト (スタディサポート)	4月 第1回校内実力テスト (スタディサポート)	4月 第1回校内実力テスト (スタディサポート)
9月 第2回校内実力テスト (スタディサポート)	9月 第2回校内実力テスト (スタディサポート)	5月 小論文模試(総探で実施)

イ. 希望者模試 ●特進クラス必修模試

1年生	2年生	3年生
6月●総合学力テスト	6月 ●総合学力テスト	4月第1回全統共通テスト模試
11月●総合学力テスト	11月 ●総合学力テスト	6月●ベネッセ共通テスト模試
1月●総合学力テスト	1月 ●総合学力記述模試	7月●第2回全統共通テスト模試
	2月 ●共通テスト対策模試	9月●ベネッセ共通テスト模試
		10月●ベネッセ駿台記述模試
		●第3回全統共通テスト模試
		●ベネッセ共通テスト模試
		11月●全統プレ共通テスト模試
		12月北予備共通テストファイナル

ウ. その他の希望制模試：上記①②以外にも、公務員模試等を希望する生徒に実施

〈 事務部 〉

(1) 基本方針

- ① 予算の経済性・効率性等に基づき、適正な執行及び学校取扱金等の期限内納入に努める。
- ② 教育環境の整備・充実に努める。
- ③ 事務の合理化・簡素化・迅速化に努める。

(2) 努力目標

- ① 予算の節減等について
 - ア. 職員・生徒と協力し、電気料等の予算節減を推進します。
 - イ. 職員と協力し、適正な予算執行及び備品管理に努める。
- ② 学校取扱金について
 - ア. 学級担任・学年主任等と連携をとり、学校取扱金等の期限内納入に取り組む。
 - イ. 長期滞納者は、管理者（教頭）・学級担任等と連携し指導します。
 - ウ. 保護者に対しあらゆる機会に学校取扱金等の納入に対する理解と啓発を図る。
- ③ 施設・設備の整備・充実及び環境保健部等と協力し、安全点検(危険箇所・修繕箇所の把握)に努める。

2 各学年の努力目標

〈 1 学年 〉

(1) 学年目標

「じりつ」の基盤を築き、夢を具体的な目標へ高める事ができる学年づくり

(2) 努力目標

- ① 基本的生活習慣の確立
 - ア. 挨拶の励行
 - イ. 遅刻・無届欠席・欠課の指導
 - ウ. 清掃の徹底
 - エ. 服装容儀の指導
 - オ. 下校指導の徹底
 - カ. 携帯・個人端末利用のマナーの指導
 - キ. 持ち物・貴重品の管理の徹底
 - ク. 移動教室時の教室施錠の徹底
- ② 学習意欲の高揚
 - ア. 学習の雰囲気作り
 - イ. 家庭学習の習慣化を図り、自己教育力を高める
 - ウ. 課外講座・模擬試験の活用や検定試験への挑戦を奨励
 - エ. キャリア教育を通し、主体的に進路を選択する力を身につける
- ③ HR 活動の活性化
 - ア. 各種委員会を活性化させ、生徒主体の HR 活動を推進
 - イ. 「一人一役（ひとりいちやく）」で帰属意識を高める
 - ウ. 他者の人格を尊重し、互いに協力し合う

〈 2 学年 〉

(1) 学年目標

「じりつ」の精神に則って、文武両道を実践する規律ある学年づくり

(2) 努力目標

- ① 基本的な生活習慣の確立
 - ア. 考えて行動する習慣の実践指導
 - イ. 挨拶の励行
 - ウ. 遅刻・無届欠席・欠課の指導
 - エ. 清掃指導
 - オ. 服装容儀の指導
 - カ. 家庭との連携、協力
 - キ. 健康管理の指導
- ② 学習意欲の高揚
 - ア. 総合的な探究の時間等を通じた進路決定に向けた取り組みの強化
 - イ. 授業へ集中するための学習環境・雰囲気づくり
 - ウ. 家庭学習の習慣化
 - エ. 課外講座受講や模擬試験等の受験の奨励
 - オ. スタディサポート及び定期考査等のデータを活用した生徒の学習意欲の向上
- ③ ホームルーム活動の活性化
 - ア. 自主的、創造的、協働的なホームルーム活動の推進
 - イ. 他者を尊重し、いじめを「しない・許さない」環境と雰囲気づくり。
 - ウ. 社会的弱者をいたわる心を育てる教育活動の推進

〈 3 学年 〉

(1) 学年目標

「じりつ」を伸長させ、那覇西高校生らしく「挑戦」する進路決定ができる学年づくり

(2) 具体的な努力事項

- ① 基本的な生活習慣の確立（自立に向けた生活習慣づくり）
 - ア. 勤怠指導
 - イ. 清掃指導・環境整備の徹底
 - ウ. 身なり指導
 - エ. 挨拶の励行
- ② 進路指導の徹底（自律に向けた学習習慣づくり）
 - ア. 生徒や保護者との面談を充実させ、生徒理解を深めて適切な進路の指導を行う。
 - イ. 家庭学習を習慣化し、各自の進路目標を達成できる進路指導を行う。
 - ウ. 講座の受講や模擬試験等の受験を奨励する。
 - エ. 進路指導部との連携を密にする。
- ③ HR 活動の充実（他者を尊重し、「じりつ」した態度での関わり合い）
 - ア. 生徒の主体性を育むホームルーム活動。
 - イ. 各行事や各種委員会に主体的に関わり、積極的に行動する生徒の育成。
 - ウ. 他者の人格を尊重する態度づくり

3 各教科・各学科の努力目標

〈国語科〉

(1) 基本方針

- ア. 言葉を通じて伝え合う力を育成することで、他者を尊重し、共感する態度を養う。
- イ. 言語文化に対する関心を深めることで、自ら人生を豊かにしようとする態度を養う。
- ウ. ものの見方、考え方を広くし、比較・検討しながら判断することで、論理的な思考力を養う。

(2) 具体的な努力事項

- ア. 根拠を持って、論理的に自己の意見や考えを発表させ、練りあい、活動に取り組みさせる。
- イ. 宿題や小テスト等（漢字・古文単語・文法）を行い、自主学習を習慣化させる。
- ウ. 読書活動を通して「読む力」を高めるとともに、各種コンクール応募や漢検受験を推奨する。
- エ. 単元のまとめや意見文、小論文等の取り組みを通して「書く力」を養い、多様なもの見方、考え方を比較検討しつつ、論理的に自己の意見や考えを構築させる。

〈地歴公民科〉

- (1) 授業→復習→予習の習慣化を図り、自主学習のスタイルを定着させる。
- (2) 主体的・対話的深い学びにつながる授業研究と実践を図る。
- (3) 社会的課題に興味関心を持たせ、グローバル化に対応する人材を育成する。

〈数学科〉

- (1) 指導目標 . . . 基礎力の充実を図り、学習内容の着実な理解を目指す。

(2) 指導方法

- ア. 1年：数学Ⅰ、数学Aの基礎力の定着を図り、確かな学力を育成する。
- イ. 2年：内容を精選し指導することによって、数学Ⅱ、数学B、数学Cの概要が理解できるようにする。
- ウ. 3年：選択科目の学習を通して多様な進路に対応できるように適切な教材を選択作成する。
- エ. 全学年共通
 - ・生徒が自ら考える習慣を身につけられるような学習環境を構築する。
 - ・学習した内容を確実に理解できるように家庭学習を促す方法を研究する。
 - ・習熟度別授業を活用し、成績上位層の育成を図る。

〈理科〉

- (1) 自然科学の学習に対し、主体的に取り組む態度を養う。
- (2) 自然に対する関心や探究心を高め、科学的な自然観を育てる。
- (3) 見通しを立てた観察実験などを通して、自然の事物・現象を身近なものとして捉えさせる。
- (4) 自然科学に対する基本的な概念や原理・法則を理解し、科学的に探究する力を養う。

〈保健体育科〉

- (1) 各種の運動の特性に応じた技能等及び社会生活における健康・安全について理解するとともに、技能を身に付けるようにする。
- (2) 運動や健康について自他や社会の課題を発見し、合理的、計画的な解決に向けて思考し判断するとともに、他者に伝える力を養う。
- (3) 生涯にわたって継続して運動に親しむとともに健康の保持増進と体力の向上を目指し、明るく豊で活力ある生活を営む態度を養う。

〈 芸術科 〉

- (1) 基礎・基本的な知識及び技術を習得させる。
- (2) 鑑賞力の向上と豊かな感性の育成
- (3) ICT や視聴覚教材の活用による授業の充実

〈 外国語科 〉

- (1) 国際理解教育の推進
- (2) 習熟度別授業及びティームティーチングの効果的推進
- (3) 各種外国語コンテスト参加及び語学検定取得の奨励
- (4) ICTや視聴覚教材の活用による授業内容の向上
- (5) LL教室・備品の活用

〈 家庭科 〉

- (1) 実践的・体験的な学習を積極的に取り入れ、生活の自立に必要な知識や技術を習得させる。
- (2) 現在の生活や生涯の見通しをもって、よりよい生活を送るために各自の生活課題を主体的に解決しようとする力を養う。
- (3) 日常生活との関わりを確認させながら、家庭や地域社会に関心を持たせる。
- (4) ICTや視聴覚教材等を活用し、授業内容の向上に努める。

〈 情報科 〉

- (1) 情報機器や情報通信ネットワーク、生成AIなどを活用して、情報を適切に収集、処理、表現する力を定着させる。
- (2) 社会の中で情報及び情報技術が果たしている役割や影響を理解させ、情報社会の進展に主体的に対応できる能力と態度を身に付けさせる。
- (3) 社会で活用する力を伸ばすとともに、進路につながる職業観を育てる。

〈 国際人文学科 〉

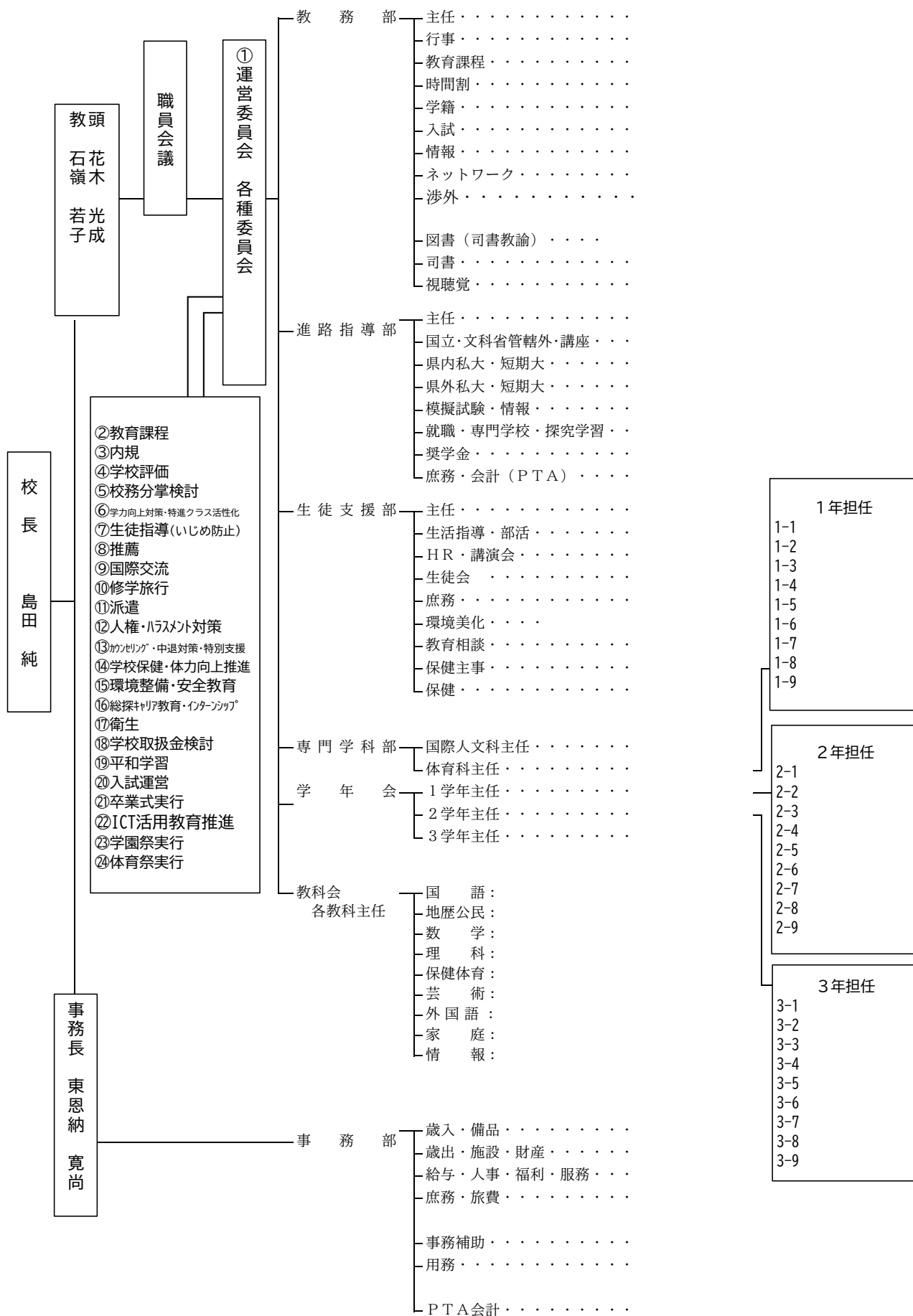
- (1) 多様な国際交流の体験を通して、国際感覚を豊かにし、進んで国際社会の進展に寄与する有能な人材を育成する。
- (2) 急速に進展するグローバル化に対応できる人材の育成を目標とし、英語コミュニケーション能力を涵養するため、英語受験を奨励し2級以上の取得者を増やす。
- (3) 第2外国語を修得させることにより、英語圏以外の国々における異文化に対する興味・関心起し、視野の広い人材を育成する。

〈 体育学科 〉

- (1) 専攻実技五種目（強化種目）を設定し、その高度な技能や理論と指導方法の習得及び競技力の向上を目指す。
- (2) スポーツV（野外）では1年生キャンプ実習・水辺活動、2年生スキー実習、3年生マリン実習等で、その技能の習得と自然に親しむ態度の育成、集団生活の在り方を学ぶ。
- (3) トレーニング機器を効果的に利用し、安全かつ科学的なトレーニングによる体力、技術の向上を図る。
- (4) 健康や運動理論を探究する事によって、社会全体の健全な発展に寄与する人材の育成と将来の体育・スポーツ指導者の育成を目指し、医療・保健・体育系大学の進学率向上に努める。

V 校務運営組織図

1. 校務運営組織図



令和8年度 職員一覧

	教科等	氏 名	校務分掌
1			
2			
3			
4			
5			
6			
7			
8			
9			
10			
11			
12			
13			
14			
15			
16			
17			
18			
19			
20			
21			
22			
23			
24			
25			
26			
27			
28			
29			
30			
31			
32			
33			
34			
35			
36			
37			
38			
39			
40			
41			
42			
43			
44			
45			
46			

	教科等	氏 名	校務分掌
47			
48			
49			
50			
51			
52			
53			
54			
55			
56			
57			
58			
59			
60			
61			
62			
63			
64			
65			
66			
67			
68			
69			
70			
71			
72			
73			
74			
75			
76			
77			
78			
79			
80			
81			
82			
83			
84			
85			
86			
87			
88			
89			
90			
91			
92			
93			

3 ホームルーム正副担任及び生徒在籍数

令和8年4月1日現在

学年	組	学科	担任名	副担任名	男	女	計
1	1	普通科			16	24	40
	2				17	23	40
	3				16	24	40
	4				16	24	40
	5				16	24	40
	6				23	17	40
	小計				104	136	240
	7	国際人文科			8	32	40
	8				9	31	40
	小計				17	63	80
	9	体育科			32	8	40
	小計				153	207	360
	1学年					153	207
2	1	普通科			17	23	40
	2				19	22	41
	3				19	22	41
	4				18	23	41
	5				16	25	41
	6				20	14	34
	小計				109	129	238
	7	国際人文科			5	35	40
	8				5	34	39
	小計				10	69	79
	9	体育科			28	12	40
	小計				147	210	357
	2学年					147	210
3	1	普通科			14	26	40
	2				16	24	40
	3				12	28	40
	4				16	23	39
	5				16	24	40
	6				21	19	40
	小計				95	144	239
	7	国際人文科			6	34	40
	8				7	33	40
	小計				13	67	80
	9	体育科			28	9	37
	小計				28	9	37
	3学年					136	220
全学年合計					436	637	1073

4 校務分掌表

教務部

係名	係職員	職務内容
教務主任		①運営委員会及び職員会議の企画・資料作成、②職員会議の記録と資料保管 ③学期の反省の企画・資料作成 ④式典の企画、始業式終業式等の調整 ⑤PTA評議員会参加 ⑥学校要覧 ⑦学校説明会 ⑧合格者オリエンテーション ⑨職員の研修に関する事 ⑩内規に関する事 ⑪伝達表彰（読み上げ）
行事		①学校行事の企画調整（体育祭、学園祭、入学式、野外学習、三者面談、卒業式、その他の行事） ②授業計画、授業日数、年間行事計画の作成及び伝達
教育課程		①教育課程編成 ②選択科目調整 ③教科書需要数 ④教科書の注文に関する事、クラス編成
入試		①入試の企画 ②学校案内作成 ③教育実習に関する事
時間割		①時間割編成に関する事 ②日々の時鐘 ③定期考査 ④追試関係 ⑤臨時時間割の校時表作成
学籍		①成績判定会議の企画 ②指導要録・成績一覧表等の点検・保管、 ③休学・退学・転学・転入・復学・留学の学籍に関する事 ④諸表簿・公簿に関する事
進路支援		①進路相談支援システムの運営管理 ②日々の日程の伝達(SA ネット) ③ライブ配信の申請 ④生徒用備品端末(タブレット)の管理 ⑤成績判定会議の資料作成 ⑥HR教室のプロジェクタ・スクリーン等の管理 ⑦伝達表彰（データ作成）
ネットワーク		①校内ネットワークに関する事 ②校務用コンピュータ管理 ③PC接続・障害対応 ④ウイルスに関する調査報告 ⑤ホームページの管理 ⑥校内サーバーの管理 ⑦メールアドレスの管理 ⑧第2情報処理教室の管理 ⑨伝達表彰（データ作成）
渉外		①PTAに関する事及び渉外 ②PTAの研修に関する事 ③同窓会との連絡 ④伝達表彰（賞状管理）
図書主任 司書		①図書館運営の企画・立案 ②図書の選定・購入計画 ③読書指導、図書の貸出、図書の整理 ④図書委員の指導 ⑤図書館行事の企画・運営、図書館利用の推進 ⑥蔵書点検 ⑦PTA 評議員会参加 ⑧放送に関する全般 ⑨芸術鑑賞会の企画運営 ⑩平和教育企画（6.23 講話等） ⑪伝達表彰（賞状管理）
視聴覚		①視聴覚教室と放送機器の管理 ②視聴覚機器のマニュアル作成 ③放送に関する全般

生徒支援部 = 生徒指導部+環境保健部

係名	係職員	職務内容
生徒指導 交通安全 主任		①年間計画、指導体制の企画と実践 ②懲戒指導の提案と指導 ③交通安全指導の企画と実践 ④飲酒・喫煙防止の企画と実践 盗難防止 ⑤アルバイトの指導 ⑥運転免許取得に関する事と取得状況把握 ⑦生徒指導委員会・いじめ防止検討委員会の招集・開催 ⑧生徒指導研究会資料 作成・参加 ⑨PTA評議員会・学校評議員会の参加 ⑩保護者への生活指導啓蒙 ⑪地域諸機関との連携 ⑫豊見城警察署・小中高連携協議会参加

生活指導 部活動		①服装容儀指導の企画と実践 ②全体集会の指揮と指導 ③下校指導 ④校内外巡視の企画と実施 ⑤制服関係(契約、連絡調整) ⑥部活動の企画と実施(部顧問割り振り) ⑦部室・ ⑧生徒派遣委員会 ⑨懸垂幕 ⑩県総体、県新人大会の申し込み取りまとめ⑪生活委員の指導
生徒会		①生徒会活動の指導 ②生徒会行事の企画と指導 ③生徒会予算の編成・執行・決算 ④部活動補助費の編成 ⑤生徒会役員研修会の企画と実施 ⑥文化祭・体育祭における生徒会指導
HR 講演関係		⑦ホームルーム活動に関すること ⑧道徳教育全体計画に関すること ⑧特別活動全体計画に関すること ⑨薬物乱用防止・サイバー犯罪被害防止・交通安全の講話の企画と実践
庶務		①生徒会予算の編成・執行・決算補助 ②部活動補助費の編成 補助 ③指導関係に関する書類管理 ④生徒会活動補助 ⑤県総体、県新人大会の申し込み起案・高体連への提出補助 ⑥拾得物保管
環境美化		①植樹造園の緑化計画と推進 ②庭園立ち木の手入れ管理 ③美化清掃に関する計画 ④清掃用具等の購入配布 ⑤用具の管理 ⑥分担区域の割振り ⑦塵芥処理に関すること ⑧防災計画と避難訓練、 ⑨PTA評議員会参加 ⑩美化委員の指導 ⑪都度の安全点検のとりまとめ ⑫弁当業者との連絡調整 ⑬自転車通学の許可と安全指導の実施計画 ⑭セミナーハウス安全管理
教育相談		①教育相談の企画と実施 ②資料の収集と啓蒙 ③スクールカウンセラーに 関すること ④特別支援コーディネーターに関すること ⑤教育相談室の整備と活用
保健		①保健室運営と管理 ②学校保健計画書・学校安全計画書の作成 ③健康診断、保健指導 ④救急処置、環境衛生、健康相談、保健調査票の点検 ⑤保健委員の指導 ⑥性・エイズ講話の企画、運営 ⑦日本スポーツ振興センター災害共済給付事務に関すること ⑧AEDの日常点検

進路指導部

係名	係職員	職務内容
進路指導 主任		①企画運営全般 ②官公庁への報告 ③予算編成 ④渉外・PTA評議員会等への参加 ⑤特進クラス活性化や進路指導全般 ⑥1・2・3学年との連絡調整 ⑦早朝講座の実施に関する事 ⑧「進路のしおり」の編集 ⑨Classiの活用に関すること ⑩調査書に関すること ⑪スタサポ分析会の対応 ⑫大学合格者等のデータ処理(各社への進路情報提供含む) ⑬模擬試験補佐
国公立大 ・講座		①共通テスト、国公立大学等の諸手続き及び指導 ②共通テスト自己採点会の計画・実施 ③推薦委員会の資料作成 ④進路資料(国公立大等)の仕分けと整理 ⑤受験レポートの回収・整理、合格体験記原稿の回収・整理 ⑥文科省管轄外大学校等の諸手続き及び指導 ⑦課外講座の計画・実施 ⑧琉大オープンキャンパスの企画・運営 ⑨模擬試験補佐

県内私大 ・短大		①県内私立大学・短期大学の諸手続き及び指導 ②指定校（県内私立大学）情報の整理と提供 ③進路資料（県内私大）の仕分けと整理 ④受験レポートの回収・整理、合格体験記原稿の回収・整理 ⑤推薦委員会（指定校推薦）の資料作成 ⑥添削指導の割り振り ⑦小論文に関すること（生徒・職員向け） ⑧模擬試験補佐
県外私大 ・短大		①県外私立大学・短期大学の諸手続き及び指導 ②指定校（県外私立大学）情報の整理と提供 ③進路資料（県外私大）の仕分けと整理 ④受験レポートの回収・整理、合格体験記原稿の回収・整理 ⑤推薦委員会（指定校推薦）の資料作成 ⑥Classiの生徒登録確認と運用に関すること ⑦模擬試験補佐
模試・ 情報		①実力テスト（第1回監督割振含む）・模擬試験等の計画・実施 ②模擬試験の事前・事後指導及び分析 ③模擬試験情報の提供 ④進路希望調査のデータ提供 ⑤実力テストのデータ提供（席次等） ⑥マネビジョンの生徒登録確認に関すること
専門学校 ・ 就職 ・ 総探		①専門学校の諸手続き及び指導 ②推薦委員会（指定校推薦・冲電）の資料作成 ③受験報告書の回収・整理、合格体験記原稿の回収・整理 ④進路資料（就職・専門学校）の仕分けと整理 ⑤就職に関すること ⑥キャリア教育委員会に関すること ⑦職業訓練校の諸手続および指導 ⑧公務員模試に関すること ⑨総探に関すること（窓口） ⑩模試係の補佐 ⑪インターンシップの調査報告
奨学金		①日本学生支援機構、その他奨学金に関すること ②進路資料（奨学金）の仕分けと整理 ③県外学生寮等に関すること ④受験レポートの集約・発送 ⑤模擬試験補佐
庶務・会計 (PTA)		①受付・接遇 ②一般事務 ③会計 ④資料整理

学科主任

主任名	職員	職務内容
国際人文科 主任		①国際人文科全般に関すること ②国際交流プログラムに関する事 ③私費留学に関すること
体育科 主任		①体育科全般に関すること ②体育祭に関すること

学年主任

主任名	職員	職務内容
1 学年主任		①生徒支援会議の企画・運営 ②1学年総合的な探究の時間の企画・運営 ③1学年に関すること ④PTA評議員会参加 ⑤顔写真に関する、身分証明書に関すること ⑥1,2年修了写真に関すること ⑦野外学習(1～3年)に関する学校取扱金について
2 学年主任		①生徒支援会議の企画・運営 ②2学年総合的な探究の時間の企画・運営 ③修学旅行の企画・運営 ④2学年に関すること ⑤PTA評議員会参加
3 学年主任		①生徒支援会議の企画・運営 ②3学年総合的な探究の時間の企画・運営 ③卒業アルバム ④3学年に関すること ⑤PTA評議員会参加

事務部

係名	係職員	職務内容
事務総括		①事務総括 ②管財及び公印及び文書の取扱い ③出納員に関する事項
給与 人事 福利 服務		①給与、諸手当、報酬の事務 ②公立学校共済組合関係、公務災害、福利厚生等の事務 ③人事事務申請事務 ④児童手当の事務 ⑤会計年度任用等の事務
歳出 施設 財産		①予算に関する事項(消耗品含む) ②施設修繕・保守に関する事項、 ③公有財産管理 ④備品の修繕、保守に関すること
歳入 備品		①就学支援金、奨学のための給付金、授業料その他歳入に関する事項 ②証明書発行(卒業証明書・在学証明書・卒業見込証明書) ③備品購入計画・備品購入費執行、受入・払出・借用手続、各部教科世話係との連絡調整 ④備品出納簿、理科・産振施設台帳の整理保管 ⑤学校施設借用に係る手続全般(土地・建物・自動販売機公募)
庶務 旅費		①文書の收受・発送・整理保管 ②郵便切手等の受払・整理保管 ③職員の諸願・諸届の整理保管 ④公務自家用車使用届の整理保管に関すること ⑤出張旅費・赴任旅費の支払事務及び旅行命令簿、復命書の整理 ⑥生徒の修学支援(モノレール・バス等補助申請手続)及び学割補助に関する業務
用務		①校地・学校施設等の維持管理(整備・営繕・点検) ②電気・水道等のメーターチェック来客用トイレ等の清掃(副) ③樹木・緑化の維持管理 ④各清掃準備(環境整備主任の職務連携含む) ⑤那覇西 LEGEND に関する事項、桜植樹苗木の維持管理【R6 特定】 ⑥その他事務長の指示する事項
用務		①来客者の湯茶の接遇 ②校長室・両玄関・印刷室・事務室・来客用トイレ等の清掃(主) ③電話・窓口の応対 ④文書受付業務補助 ⑤その他事務長の指示する事項
事務補助		①就学支援金・奨学のための給付金申請業務補助(データ入力確認、電話・窓口対応、その他事務補助) ②その他事務長の指示する事項
PTA 事務		①PTA 事務全般・庶務会計(一般・特別) ②生徒派遣に関する事項 ③学校取扱金事務に関する出納事務

(1) 運営委員会	
1 組織	校長、教頭1・2、事務長、各部主任、各学年主任、各学科主任、その他必要職員
2 委員長	校長
3 企画	教務主任
4 招集	教務主任
5 任務	(1)職員会議に提出する議案(但し、運営委員会以外のその他の各種委員会に属する事項の議案を除く)の審議及び職員会議から委託された事項の審議決定。 (2)緊急事項の審議処理。但し、この場合は事後に職員会議の承認を受ける。 (3)その他、運営に関する事項の審議。
(2) 教育課程委員会	
1 組織	教頭1、教務(教育課程係)、進路指導部代表(大学入試担当)、各教科代表
2 委員長	教頭1
3 企画	教務(教育課程係)
4 招集	教務(教育課程係)が招集し、司会する。
5 任務	教育課程に関する調査研究及び構成、運営に関する事項の審議。
(3) 内規委員会	
1 組織	教頭1、事務長、教務主任、生徒支援・進路指導の各部代表
2 委員長	教頭1
3 企画	教務主任
4 招集	教務主任が招集し、司会する。
5 任務	内規の整備、編集の件に関する事。
(4) 学校評価委員会	
1 組織	教頭2、教務主任、教務(渉外係)、生徒支援部代表、進路指導部代表、3学年主任、各学科主任
2 委員長	教頭2
3 企画	教頭2
4 招集	教頭2が招集し、司会する。
5 任務	内部評価、外部評価、生徒評価を集計し、分析・検討して運営委員会及び職員会議に提案する。
(5) 校務分掌検討委員会	
1 組織	教頭2、各部主任、各学年主任、各学科主任、職員代表
2 委員長	教頭2
3 企画	教頭2
4 招集	教頭2
5 任務	(1)各分掌内容の研究と適正人数の配分に関する事。 ①各部、正副担任の職務内容 ②職務内容の分量とバラ ③各部の適正な人員の割り振り ④各部の係りについて新設改廃、入れ替え ⑤その他校務分掌に関する事 (2)各種委員会の内容の研究と適正人数の配分、新設改廃に関する事。 (3)各部、正副担任の割り振りに関する事。 (4)委員会における審議事項は必要に応じて職員会議に報告し、また、委員会案を提案する。
(6) 学力向上対策・特進クラス活性化委員会	
1 組織	教頭1、進路指導主任、5教科代表、特進クラスHR担任、進路指導部国公立大係、模試・情報担当、その他必要職員
2 委員長	教頭1
3 企画	進路指導主任
4 招集	進路指導主任が招集し、司会する。
5 任務	(1)学力向上のための学習指導全般に関する事。 (2)毎時の授業に関する事。 (3)各講座の推進及び実施に関する事。 (4)早朝講座の調整に関する事。 (5)特進クラスの活性化の方策。 (6)特進クラスのクラス編成。
(7) 生徒支援委員会(いじめ防止委員会)	
1 組織	教頭2、生徒支援主任、生徒支援部の各係、当該学年主任、当該HR担任、当該部活動顧問
2 委員長	教頭2
3 企画	生徒支援主任
4 招集	生徒支援主任が招集し、司会する。
5 任務	(1)職員会議に提案する生徒の指導に関する事項の審議。 (2)制服に関する事。(但しこの場合は各学年主任を加える) (3)いじめ防止に関する事(但しこの場合は教育相談(特別支援コーディネーター)、養護教諭、その他を加える)

(8) 推薦委員会	
1 組織	教頭1、進路指導主任、国公立大係または私大・短大係または就職係、3学年主任、当該HR担任、その他必要職員
2 委員長	教頭1
3 企画	進路主任
4 招集	進路主任
5 任務	進学、就職に関する事項の審議。
(9) 国際交流委員会	
1 組織	教頭2、国際人文科主任、教務部(学籍)、各教科担当者(家・芸・情は代表1名)
2 委員長	教頭2
3 企画	国際人文科主任
4 招集	国際人文科主任が招集し、司会する。
5 任務	(1)長期留学に関すること。(2)外国人留学生の受け入れに関すること。 (3)その他国際理解教育に関すること。
(10) 修学旅行・語学研修委員会	
1 組織	(1)教頭2、事務長、2学年主任、2学年代表(2名)、 (2)教頭1、事務長、国際人文科主任、国際人文科1年担任
2 委員長	(1)教頭2 (2)教頭1
3 企画	(1)2学年主任 (2)国際人文科主任
4 招集	(1)2学年主任 (2)国際人文科主任 が招集し、司会する。
5 任務	(1)修学旅行に関すること。(2)語学研修に関すること
(11) 派遣委員会	
1 組織	教頭2、事務長、その他必要職員(教務(渉外係)、生徒支援部(部活動係)、各学年代表、各学科主任)
2 委員長	教頭2
3 企画	生徒支援部(部活動係)
4 招集	生徒支援部(部活動係)が招集し、司会する。
5 任務	高校教育の一環として県内外で行われる競技大会への生徒派遣に関して必要な事項を定め、その適切な運用を図るために審議する。
(12) 人権・ハラスメント対策委員会	
1 組織	校長、教頭2、事務長、生徒支援主任、保健主事、教育相談係
2 委員長	校長
3 企画	委員長が招集し、司会する。
4 招集	生徒及び職員の人権・セクシャルハラスメントに関すること。
(13) カウンセリング・中退対策・特別支援教育委員会	
1 組織	教頭2、教育相談係、養護教諭、教務(学籍)、生徒支援部・進路指導部の各部代表、各学年代表
2 委員長	教頭2
3 企画	教育相談係
4 招集	教育相談係が招集し、司会する
5 任務	生徒の健康及び中退対策、特別支援教育対象者の実態把握及び支援方法に関すること。
(14) 学校保健・体力向上推進委員会	
1 組織	校長、教頭2、事務長、教務主任、生徒支援主任、安全指導係、保健主事、養護教諭、各学年代表、体育科主任、PTA会長、PTA副会長、健全育成部長、学校医、歯科医、薬剤師、生徒会長(必要に応じて)
2 委員長	校長
3 企画	保健主事、または教育相談係
4 招集	保健主事、または教育相談係が招集し、司会する。
5 任務	(1)学校保健、学校安全、学校環境等に関すること。(2)生徒の体力向上に関すること。
(15) 環境整備安全教育委員会	
1 組織	教頭2、事務長、環境美化係、各部代表、各学科代表、各学年代表
2 委員長	教頭2
3 企画	環境美化係
4 招集	環境美化係が招集し、司会する。
5 任務	(1)学校環境の整備、緑化及び美化に関する事項を審議。 (2)防火・防災、生徒の安全確保、学校の安全管理に関する計画、教育、訓練に関すること。 (3)月一回の安全点検の内容についての検討。

(16) 総合的探究の時間、キャリア教育委員会	
1 組織	教頭1、進路指導部総探係、各学年主任、必要に応じて1年担任または2年担任
2 委員長	教頭1
3 企画	総探係
4 招集	総探係が招集し、司会する。
5 任務	(1) 1・2年の総合的な探究の時間並びにキャリア教育に関すること (2) 3年の総合的な探究の時間並びにキャリア教育に関すること。 (3) 1年のインターンシップに関すること。(1年担任を含める) (4) 2年のインターンシップに関すること。(2年担任を含める)
(17) 衛生委員会 (沖縄県学校職員安全衛生管理規程に基づく)	
1 組織	校長、教頭2、事務長、保健主事、養護教諭、産業医、※(職員代表(男女各1名)～
2 委員長	校長
3 企画	教頭2
4 招集	教頭2が招集し、司会する。
5 任務	沖縄県学校職員安全衛生管理規定に基づく職員の労働安全衛生管理に関すること。
(18) 学校取扱金検討委員会	
1 組織	教頭2、事務長、教務主任、進路指導主任、生徒支援主任、各学年主任、各学科主任 事務歳入担当者、保護者の代表者
2 委員長	教頭2
3 企画	教頭2
4 招集	教頭2が招集し、司会する。
5 任務	(1) 部・教科等の代表者から提出された、学校取扱金審議依頼書について審議する。 (2) 徴収目的・徴収金額について審議・検討し学校取扱金を決定する。 (3) その他、審議を要する事案があれば検討する。
(19) 平和学習委員会	
1 組織	教頭1、生徒支援(ホームルーム係)、教務部図書係、社会科代表、初任研指導教諭
2 委員長	教頭1
3 企画	教務部図書係
4 招集	教務部図書係が招集し、司会する。
5 任務	(1) 慰霊の日特設LHRに関すること (2) 初任者研修における校内研修(平和教育)の実施に関すること。
(20) 入試運営委員会	
1 組織	教頭1、事務長、教務主任、国際人文科主任、体育科主任、高校入試担当、入試各分掌世話係
2 委員長	教頭1
3 企画	入試担当(教務)
4 招集	入試担当(教務)
5 任務	高校入試に関すること
(21) 卒業式実行委員会	
1 組織	教頭1・2、事務長、3学年主任、教務主任、生徒支援主任、行事係、渉外係、視聴覚放送、生徒会、音楽担当
2 委員長	教頭1
3 企画	行事担当(教務)
4 招集	行事担当(教務)
5 任務	卒業式に関すること
(22) ICT活用教育推進委員会	
1 組織	教頭1、教務主任、教務進路支援係(高校GIGAスクール構想推進リーダー)、各教科代表(家・芸・情は代表1名)
2 委員長	教頭1
3 企画	教務進路支援係
4 招集	教務進路支援係
5 任務	1人1台学習端末導入及び授業等におけるICT活用に関すること

(23)学園祭実行委員会	
1 組織	教頭1・2、事務長、教務主任、行事、生徒会、渉外、生徒支援主任、環境美化、視聴覚放送、1学年主任、2学年主任、3学年主任、体育科主任、(家庭科、美術) ※(家庭科)、(美術)はオブザーバー参加
2 委員長	教頭1
3 企画	行事担当(教務)
4 招集	行事担当(教務)
5 任務	学園祭に関すること
(24)西リニピック実行委員会	
1 組織	教頭1・2、事務長、体育科主任、教務主任、行事、1学年主任、2学年主任、3学年主任、生徒支援主任、生徒会、視聴覚、渉外、(美術) ※(美術)はオブザーバー参加
2 委員長	教頭1
3 企画	体育科主任
4 招集	行事担当(教務)
5 任務	西リニピックに関すること

6 各種委員会氏名一覧

No	委員会	委員の氏名
1	運営委員会	
2	教育課程委員会	
3	内規委員会	
4	学校評価委員会	
5	校務分掌検討委員会	
6	学力向上対策・ 特進クラス活性化委員会	
7	生徒支援委員会 (いじめ防止委員会)	
8	推薦委員会	
9	国際交流委員会	
10	修学旅行・ 語学研修行委員会	
11	派遣委員会	
12	人権ハラスメント 対策委員会	
13	カウンセリング・中退対策・ 特別支援教育委員会	
14	学校保健・ 体力向上推進委員会	
15	環境整備安全教育委員会	
16	総探・キャリア教育委員会	
17	衛生委員会	
18	学校取扱金検討委員会	
19	平和学習委員会	
20	入試運営委員会	
21	卒業式実行委員会	
22	ICT活用教育推進 委員会	
23	学園祭実行委員会	
24	西オリンピック実行委員会	

○は委員長（管理者が務める）、*は企画(委員会を招集し司会をする)

VI 教育課程

1 日課表

(1) 平常授業（50分授業）

早朝講座	7:40 ~ 8:20
S H R	8:45 ~ 8:55
1 校時	9:05 ~ 9:55
2 校時	10:05 ~ 10:55
3 校時	11:05 ~ 11:55
4 校時	12:05 ~ 12:55
昼 食	12:55 ~ 13:40
5 校時	13:40 ~ 14:30
6 校時	14:40 ~ 15:30
清掃・SHR	15:30 ~ 15:50
部活動	16:00 ~ 19:00
課外講座	17:10 ~

(2) 短縮授業（45分授業）

早朝講座	7:40 ~ 8:20
S H R	8:45 ~ 8:55
1 校時	9:05 ~ 9:50
2 校時	10:00 ~ 10:45
3 校時	10:55 ~ 11:40
4 校時	11:50 ~ 12:35
昼 食	12:35 ~ 13:20
5 校時	13:20 ~ 14:05
6 校時	14:15 ~ 15:00
清掃・SHR	15:00 ~ 15:20
部活動	15:30 ~ 19:00
課外講座	17:10 ~

令和8年度入学生 普通科 教育課程表 那覇西高等学校 全日制課程

教科	科目	標準 単位	1年	2年		3年					単位数 の合計	備 考	
				必修	選択	文系	理系	英数選	A群	B群			
各学科に共通する各教科・科目（共通教科・科目）	国語	現代の国語	2	2								12~16	論理国語、古典探究は継続履修。 文学応用の履修は一度に限る。 2年特進クラスは「文学応用」または「数学C」から選択する。
		言語文化	2	2									
		論理国語	4		2		2	2					
		古典探究	4		2		2	2					
		国語セミナー	学設				2						
	文学応用	学設			②					②			
	地歴	地理総合	2		2							4~8	
		地理探究	3				4						
		歴史総合	2		2								
	公民	日本史探究	3									4~6	
		公民	2	2									
		倫理	2								②		
	数学	政治経済	2				2	2				13~21	数学Ⅲを選択する生徒は数学セミナーⅢも履修すること。 数学Cの履修は一度に限る。 2年特進クラスは「文学応用」または「数学C」から選択する。
		数学Ⅰ	3	3									
		数学Ⅱ	4		4								
		数学Ⅲ	3					4					
		数学A	2	2									
		数学B	2		2								
		数学C	2			②					②		
		理系数学	学設										
	数学セミナーⅠ	学設					2						
	数学セミナーⅡ	学設								②			
	数学セミナーⅢ	学設								②			
	理科	物理基礎	2		2							6~14	基礎を付さない科目は基礎を付す科目を履修していること。 3年AB群選択は同時履修とする。但し、理系の生徒は必修選択科目と同一科目を選択することはできない。
		物理	4					4					
化学基礎		2	2										
化学		4								② ②			
生物基礎		2	2										
生物		4								② ②			
地学基礎		2								② ②			
地学	4								② ②				
保健体育	体育	7~8	3	2		2	2				9~13		
	保健	2	1	1									
	応用スポーツ	学設			②								
芸術	生涯スポーツ	学設								②	2~6	2・3年芸術Ⅱの選択は、1年と同科目のみ選択可。 芸術Ⅱの履修は一度に限る。	
	音楽Ⅰ	2	2										
	美術Ⅰ	2											
	書道Ⅰ	2											
	音楽Ⅱ	2			②					②			
	美術Ⅱ	2			②					②			
書道Ⅱ	2			②					②				
芸術総合	学設								②				
外国語	英語コミュニケーションⅠ	3	3								14~16		
	英語コミュニケーションⅡ	4		5									
	英語コミュニケーションⅢ	4				4	4						
	論理・表現Ⅰ	2	2							②			
家庭情報	論理・表現Ⅱ	2								②	4	家庭総合は継続履修。	
	家庭総合	4		2		2	2						
(専門教科・科目)	情報	情報Ⅰ	2	2							2		
	家庭	保育基礎	2~6							②	0~2		
共通科目単位数			28	26	2	22	22	2	0~2	2	82~84		
専門科目単位数			0	0		0~2					0~2		
科目単位数合計			28	28		28					84		
総合的な探究の時間			1	1		1					3		
特別活動			1	1		1					3		
単位数合計			30	30		30					90		

注：学設とは学校設定科目のこと。なお、②は選択科目を表し、1つの選択群から1科目を選択する。

令和8年度入学生 国際人文科 教育課程表 那覇西高等学校 全日制課程

教科	科目	標準 単位	1年	2年	3年			単位数 合計	備 考
					必修	A群	B群		
各学科に共通する各教科・科目（共通教科・科目）	国語	現代の国語	2	2				12～14	論理国語,古典探究は継続履修。
		言語文化	2	2					
		論理国語	4		2	2			
		古典探究	4		2	2			
		国語セミナー	学設						
	地歴	地理総合	2		2			7	
		地理探究	3			3			
		歴史総合	2		2				
		日本史探究	3						
	公民	公共	2	2				4～6	
		倫理	2				②		
		政治経済	2			2			
	数学	数学Ⅰ	3	3				9～11	
		数学Ⅱ	4		4				
		数学A	2	2					
		数学セミナーⅠ	学設				②		
	理科	物理基礎	2			2		6	同じ科目を2度履修できない。
		化学基礎	2		2				
		生物基礎	2	2					
		地学基礎	2						
	保健 体育	体育	7～8	3	2	2		9	
		保健	2	1	1				
	芸術	音楽Ⅰ	2	2				2～4	3年芸術Ⅱの選択は、1年と同科目のみ選択可。
		美術Ⅰ	2						
		書道Ⅰ	2						
		音楽Ⅱ	2				②		
		美術Ⅱ	2				②		
		書道Ⅱ	2				②		
家庭 情報	家庭基礎	2		2			2		
	情報Ⅰ	2	2				2		
主として専門学科において開設される各教科・科目（専門教科・科目）	英語	総合英語Ⅰ	3～8	3			25		
		総合英語Ⅱ	3～8		5				
		総合英語Ⅲ	3～8			4			
		ディベート・ディスカッションⅠ	2～8			3			
		エッセイライティングⅠ	2～8	2					
		エッセイライティングⅡ	2～8			2			
		異文化理解	学設	2	2	2			
	外国語	スペイン語	学設		2			2～4	実践スペイン語,実践フランス語,実践中国語は、2年次に選択した言語と同言語のみ選択可。
		フランス語	学設						
		中国語	学設						
		実践スペイン語	学設				②		
		実践フランス語	学設				②		
		実践中国語	学設				②		
家庭 情報	保育基礎	2～6				②	0～2		
共通科目単位数			21	19	13	0～2	2	55～57	
専門科目単位数			7	9	11～13			27～29	
科目単位数合計			28	28	28			84	
総合的な探究の時間			1	1	1			3	
特別活動	ホームルーム活動		1	1	1			3	
単位数合計			30	30	30			90	

注：学設とは学校設定科目のこと。なお、②は選択科目を表し、1つの選択群から1科目を選択する。

令和8年度入学生 体育科 教育課程表 那覇西高等学校 全日制課程

教科	科目	標準 単位	1年	2年	3年		単位数 合計	備 考	
					必修	選択			
各学科に共通する各教科・科目（共通教科・科目）	国語	現代の国語	2	2			12～14	論理国語,古典探究は継続履修。	
		言語文化	2	2					
		論理国語	4		2	2			
		古典探究	4		2	2			
		国語セミナー	学設				②		
	地歴	地理総合	2			2		4	
		歴史総合	2		2				
	公民	公共	2	2				2～4	
		政治経済	2				②		
	数学	数学Ⅰ	3	3				9	
		数学Ⅱ	4		4				
		数学A	2	2					
	理科	科学と人間生活	2	2	2	2		6	同じ科目を2度履修することはできない。
		物理基礎	2						
		化学基礎	2						
		生物基礎	2						
		地学基礎	2						
	保健	保健	2	1	1			2	
	芸術	音楽Ⅰ	2		2			2～4	3年芸術Ⅱの選択は、2年と同じ科目のみ選択可能。
		美術Ⅰ	2						
書道Ⅰ		2							
音楽Ⅱ		2				②			
美術Ⅱ		2				②			
	書道Ⅱ	2				②			
外国語	英語コミュニケーションⅠ	3	3				9		
	英語コミュニケーションⅡ	4			4				
	論理・表現Ⅰ	2		2					
家庭	家庭総合	4		2	2	4	家庭総合は継続履修。		
情報	情報Ⅰ	2	2				2		
主として専門学科において開設される各教科・科目（専門教科・科目）	体育	スポーツ概論	3～6	1	1	1		30	
		スポーツⅠ	2～12	2	1	2			
		スポーツⅡ	2～12	1	2	2			
		スポーツⅢ	2～12						
		スポーツⅣ	2～12						
		スポーツⅤ	3～6	1	1	1			
		スポーツⅥ	3～6	1	1	1			
		スポーツ総合演習	3～6	1	1	3			
共通科目単位数			19	19	14	2	54		
専門科目単位数			9	9		12	30		
科目単位数合計			28	28	28		84		
総合的な探究の時間			1	1	1		3		
特別活動	ホームルーム活動		1	1	1		3		
単位数合計			30	30	30		90		

注：学設とは学校設定科目のこと。なお、②は選択科目を表し、1科目を選択する。

令和7年度入学生 普通科 教育課程表 那覇西高等学校 全日制課程

教科	科目	標準 単位	1年	2年		3年					単位数 の合計	備 考	
				必修	選択	文系	理系	英数選	A群	B群			
国語	現代の国語	2	2								14~18	論理国語,古典探究は継続履修。 2年で文学国語を履修する生徒は3年で継続履修。(3年から履修することはできない)	
	言語文化	2	2										
	論理国語	4		2		2	2						
	文学国語	4			②					②			
	古典探究	4		2		2	2						
	国語セミナー	学設				2							
地歴	地理総合	2		2							4~8		
	地理探究	3				4							
	歴史総合	2		2									
	日本史探究	3											
	世界史探究	3											
公民	公共	2	2								4~6		
	倫理	2								②			
	政治経済	2				2	2						
数学	数学Ⅰ	3	3								13~21	数学Ⅲを選択する生徒は数学セミナーⅢも履修することが望ましい。 数学Cの履修は一度に限る。	
	数学Ⅱ	4		4									
	数学Ⅲ	3					4						
	数学A	2	2										
	数学B	2		2									
	数学C	2			②					②			
	理系数学	学設											
	数学セミナーⅠ	学設				2							
数学セミナーⅡ	学設								②				
数学セミナーⅢ	学設								②				
理科	物理基礎	2		2							6~14	3年AB群選択は同時履修とする。但し、理系の生徒は必修選択科目と同一科目を選択することはできない。	
	物理	4				4			②	②			
	化学基礎	2	2							②			②
	化学	4								②			②
	生物基礎	2	2							②			②
	生物	4								②			②
保健体育	体育	7~8	3	2		2	2				9~13		
	保健	2	1	1									
	応用スポーツ	学設			②								
	生涯スポーツ	学設								②			
芸術	音楽Ⅰ	2	2								2~6	2・3年芸術Ⅱの選択は、1年と同科目のみ選択可。	
	美術Ⅰ	2											
	書道Ⅰ	2											
	音楽Ⅱ	2		②						②			
	美術Ⅱ	2		②						②			
	書道Ⅱ	2		②						②			
芸術総合	学設								②				
外国語	英語コミュニケーションⅠ	3	3								14~16		
	英語コミュニケーションⅡ	4		5									
	英語コミュニケーションⅢ	4				4	4						
	論理・表現Ⅰ	2	2										
家庭	論理・表現Ⅱ	2								②			
	家庭総合	4		2		2	2				4	家庭総合は継続履修。	
情報	情報Ⅰ	2	2								2~4		
	情報セミナー	学設								②			
(専門教科・科目)	家庭	フードデザイン	2~8							②	0~2		
共通科目単位数			28	26	2	22	22	2	0~2	2	82~84		
専門科目単位数			0	0				0~2			0~2		
科目単位数合計			28	28			28				84		
総合的な探究の時間			1	1			1				3		
特別活動	ホームルーム活動		1	1			1				3		
単位数合計			30	30			30				90		

注：学設とは学校設定科目のこと。なお、②は選択科目を表す。

令和7年度入学生 国際人文科 教育課程表 那覇西高等学校 全日制課程

教科	科目	標準 単位	1年	2年 必修	3年			単位数 合計	備 考
					必修	A群	B群		
各学科に共通する各教科・科目（共通教科・科目）	国語	現代の国語	2	2				12~14	論理国語,古典探究は継続履修。
		言語文化	2	2					
		論理国語	4		2	2			
		古典探究	4		2	2			
		国語セミナー	学設						②
	地歴	地理総合	2		2			7	
		地理探究	3			3			
		歴史総合	2		2				
		日本史探究	3						
		世界史探究	3						
	公民	公民	2	2				4~6	
		倫理	2				②		
		政治経済	2			2			
	数学	数学Ⅰ	3	3				9~13	数学Bと数学Cはセットでの履修が望ましい。
		数学Ⅱ	4		4				
		数学A	2	2			②		
		数学B	2				②		
		数学C	2				②		
		数学セミナーⅠ	学設					②	
	理科	物理基礎	2			2		6	同じ科目を2度履修できない。
		化学基礎	2		2				
		生物基礎	2	2					
		地学基礎	2						
	保健 体育	体育	7~8	3	2	2		9	
		保健	2	1	1				
芸術	音楽Ⅰ	2	2				2~4	3年芸術Ⅱの選択は、1年と同科目のみ選択可。	
	美術Ⅰ	2							
	書道Ⅰ	2							
	音楽Ⅱ	2				②			
	美術Ⅱ	2				②			
	書道Ⅱ	2				②			
家庭 情報	家庭基礎	2		2			2		
	情報Ⅰ	2	2				2		
主として専門学科において開設される各教科・科目（専門教科・科目）	英語	総合英語Ⅰ	3~8	3				25	
		総合英語Ⅱ	3~8		5				
		総合英語Ⅲ	3~8			4			
		ディベート・ディスカッションⅠ	2~8			3			
		エッセイライティングⅠ	2~8	2					
		エッセイライティングⅡ	2~8			2			
		異文化理解	学設	2	2	2			
	外国語	スペイン語	学設		2			2~4	実践スペイン語,実践フランス語,実践中国語は、2年次に選択した言語と同言語のみ選択可。
		フランス語	学設						
		中国語	学設						
		実践スペイン語	学設				②		
		実践フランス語	学設				②		
	実践中国語	学設				②			
家庭	フードデザイン	2~8				②	0~2		
共通科目単位数			21	19	13	0~2	2	55~57	
専門科目単位数			9	9	11~13			27~29	
科目単位数合計			28	28	28			84	
総合的な探究の時間			1	1	1			3	
特別活動	ホームルーム活動		1	1	1			3	
単位数合計			30	30	30			90	

注：学設とは学校設定科目のこと。なお、②は選択科目を表す。

令和7年度入学生 体育科 教育課程表 那覇西高等学校 全日制課程

教科	科目	標準 単位	1年	2年	3年		単位数 合計	備 考
					必修	選択		
各学科に共通する各教科・科目（共通教科・科目）	国語	現代の国語	2	2			12	論理国語,古典探究は継続履修。
		言語文化	2	2				
		論理国語	4		2	2		
		古典探究	4		2	2		
	地歴	地理総合	2			2	4	
		歴史総合	2		2			
	公民	公共	2	2			2~4	
		政治経済	2			②		
	数学	数学Ⅰ	3	3			9	
		数学Ⅱ	4		4			
		数学A	2	2				
	理科	科学と人間生活	2	2	2	2	6	同じ科目を2度履修することはできない。
		物理基礎	2					
		化学基礎	2					
		生物基礎	2					
	地学基礎	地学基礎	2					
		地学基礎	2					
	保体	保健	2	1	1		2	
	芸術	音楽Ⅰ	2		2		2~4	3年芸術Ⅱの選択は、2年と同じ科目のみ選択可能。
		美術Ⅰ	2					
書道Ⅰ		2						
音楽Ⅱ		2			②			
美術Ⅱ		2			②			
外国語	英語コミュニケーションⅠ	3	3			9		
	英語コミュニケーションⅡ	4			4			
	論理・表現Ⅰ	2		2				
家庭	家庭総合	4		2	2	4	家庭総合は継続履修。	
情報	情報Ⅰ	2	2			2		
主として専門学科において（専門設 される各教科・科目）	体育	スポーツ概論	3~6	1	1	1	30	
		スポーツⅠ	2~12	2	1	2		
		スポーツⅡ	2~12	1	2	2		
		スポーツⅢ	2~12		2	2		
		スポーツⅣ	2~12					
		スポーツⅤ	3~6	1	1	1		
		スポーツⅥ	3~6	1	1	1		
		スポーツ総合演習	3~6	1	1	3		
共通科目単位数			19	19	14	2	54	
専門科目単位数			9	9	12		30	
科目単位数合計			28	28	28		84	
総合的な探究の時間			1	1	1		3	
特別活動	ホームルーム活動		1	1	1		3	
単位数合計			30	30	30		90	

注：学設とは学校設定科目のこと。なお、②は選択科目を表す。

令和6年度入学生 普通科 教育課程表 那覇西高等学校 全日制課程

共・専・総	教科	科目	標準 単位	1年	2年		3年					単位数 の合計	備 考		
					必修	選択	文系	理系	英数選	A群	B群				
各 学 科 に 共 通 す る 各 教 科 ・ 科 目 (共 通 教 科 ・ 科 目)	国語	現代の国語	2	2								14~18	論理国語,古典探究は継続履修。 2年で文学国語を履修する生徒は3年で継続履修。(3年から履修することはできない)		
		言語文化	2	2											
		論理国語	4		2		2	2							
		文学国語	4			②					②				
		古典探究	4		2		2	2							
	国語セミナー	学設					2								
	地歴	地理総合	2		2							4~8			
		地理探究	3				4								
		歴史総合	2		2										
		日本史探究	3												
		世界史探究	3												
	公民	公民	2	2								4~6			
		倫理	2								②				
		政治経済	2				2	2							
	数学	数学Ⅰ	3	3								13~21	数学Ⅲを選択する生徒は数学セミナーⅢも履修することが望ましい。 数学Cの履修は一度に限る。		
		数学Ⅱ	4		4										
		数学Ⅲ	3					4							
		数学A	2	2											
		数学B	2		2										
		数学C	2			②					②				
		理系数学	学設												
		数学セミナーⅠ	学設					2							
	数学セミナーⅡ	学設								②					
	数学セミナーⅢ	学設								②					
	理科	物理基礎	2		2							6~14	3年AB群選択は同時履修とする。但し、理系の生徒は必修選択科目と同一科目を選択することはできない。		
		物理	4	2				4			②			②	
		化学基礎	2	2										②	②
		化学	4											②	②
		生物基礎	2	2										②	②
		生物	4											②	②
		地学基礎	2											②	②
	地学	4									②	②			
	保健 体育	体育	7~8	3	2		2	2				9~13			
		保健	2	1	1										
		応用スポーツ	学設			②									
		生涯スポーツ	学設								②				
	芸術	音楽Ⅰ	2	2								2~6	2・3年芸術Ⅱの選択は、1年と同科目のみ選択可。		
		美術Ⅰ	2												
		書道Ⅰ	2												
		音楽Ⅱ	2		②						②				
		美術Ⅱ	2		②						②				
		書道Ⅱ	2		②						②				
	芸術総合	学設								②					
	外国語	英語コミュニケーションⅠ	3	3								14~16			
		英語コミュニケーションⅡ	4		5										
英語コミュニケーションⅢ		4				4	4								
論理・表現Ⅰ		2	2							②					
論理・表現Ⅱ	2														
家庭	家庭総合	4		2		2	2				4	家庭総合は継続履修。			
情報	情報Ⅰ	2	2								2~4				
	情報セミナー	学設								②					
(専門教科・科目)	家庭	フードデザイン	2~8								0~2				
共通科目単位数				28	26	2	22	22	2	0~2	2	82~84			
専門科目単位数				0	0				0~2			0~2			
科目単位数合計				28	28			28				84			
総合的な探究の時間				1	1			1				3			
特別活動				1	1			1				3			
単位数合計				30	30			30				90			

注：学設とは学校設定科目のこと。なお、②は選択科目を表す。

令和6年度入学生 国際人文科 教育課程表 那覇西高等学校 全日制課程

共・専・ 総	教科	科 目	標準 単位	1年	2年 必修	3年		単位数 合計	備 考	
						必修	A群 B群			
各 学 科 に 共 通 す る 各 教 科 ・ 科 目 （ 共 通 教 科 ・ 科 目 ）	国語	現 代 の 国 語	2	2				12~14	論理国語,古典探 究は継続履修。	
		言 語 文 化	2	2						
		論 理 国 語	4		2	2				
		古 典 探 究	4		2	2				
		国 語 セ ミ ナ ー	学設							②
	地歴	地 理 総 合	2		2				7	
		地 理 探 究	3				3			
		歴 史 総 合	2		2					
		日 本 史 探 究	3							
		世 界 史 探 究	3							
	公民	公 共 理 論	2	2					4~6	
		倫 理 経 済	2					②		
		政 治 経 済	2				2			
	数学	数 学 I	3	3					9~13	数学Bと数学C はセットでの履 修が望ましい。
		数 学 II	4		4					
		数 学 A	2	2				②		
		数 学 B	2							
		数 学 C	2					②		
		数 学 セ ミ ナ ー I	学設					②		
	理科	物 理 基 礎	2				2		6	同じ科目を2度 履修できない。
		化 学 基 礎	2		2					
		生 物 基 礎	2	2						
		地 学 基 礎	2							
	保健 体育	体 育	7~8	3	2		2		9	
		保 健	2	1	1					
	芸術	音 楽 I	2	2					2~4	3年芸術Ⅱの選択 は、1年と同科目 のみ選択可。
		美 術 I	2							
		書 道 I	2							
音 楽 II		2					②			
美 術 II		2					②			
書 道 II		2					②			
家庭 情報	家 庭 基 礎	2		2				2		
	情 報	I	2	2				2		
主として専門学 科目（専門教科・ 科目）	英語	総 合 英 語 I	3~8	3				25		
		総 合 英 語 II	3~8		5					
		総 合 英 語 III	3~8			4				
		ディベート・ディスカッション I	2~8			3				
		エッセイライティング I	2~8	2						
		エッセイライティング II	2~8			2				
		異 文 化 理 解	学設	2	2	2				
	外国語	ス ペ イ ン 語	学設		2				2~4	実践スペイン語, 実践フランス語, 実践中国語は、 2年次に選択し た言語と同言語 のみ選択可。
		フ ラ ン ス 語	学設							
		中 国 語	学設							
		実 践 ス ペ イ ン 語	学設					②		
		実 践 フ ラ ン ス 語	学設					②		
実 践 中 国 語	学設					②				
家庭	フ ー ド デ ザ イ ン	2~8					②	0~2		
共 通 科 目 単 位 数				21	19	13	0~2	2	55~57	
専 門 科 目 単 位 数				7	9	11~13			27~29	
科 目 単 位 数 合 計				28	28	28			84	
総 合 的 な 探 究 の 時 間				1	1	1			3	
特別活動	ホ ー ム ル ー ム 活 動			1	1	1			3	
単 位 数 合 計				30	30	30			90	

注：学設とは学校設定科目のこと。なお、②は選択科目を表す。

令和6年度入学生 体育科 教育課程表 那覇西高等学校 全日制課程

共・専・ 総	教科	科 目	標準 単位	1年	2年	3年		単位数 合計	備 考
						必修	選択		
各学科に共通する各教科・科目（共通教科・科目）	国語	現代の国語	2	2				12	論理国語,古典探究は継続履修。
		言語文化	2	2					
		論理国語	4		2	2			
		古典探究	4		2	2			
	地歴	地理総合	2				2	4	
		歴史総合	2		2				
	公民	公共	2	2				2~4	
		政治経済	2				②		
	数学	数学Ⅰ	3	3				9	
		数学Ⅱ	4		4				
		数学A	2	2					
	理科	科学と人間生活	2	2	2	2	2	6	同じ科目を2度履修できない。
		物理基礎	2						
		化学基礎	2						
		生物基礎	2						
		地学基礎	2						
	保体	保健	2	1	1			2	
	芸術	音楽Ⅰ	2		2			2~4	3年芸術Ⅱの選択は、2年と同科目のみ選択可。
美術Ⅰ		2							
書道Ⅰ		2							
音楽Ⅱ		2				②			
美術Ⅱ		2				②			
書道Ⅱ		2				②			
外国語	英語コミュニケーションⅠ	3	3				9		
	英語コミュニケーションⅡ	4				4			
	論理・表現Ⅰ	2		2					
家庭	家庭総合	4		2	2		4	家庭総合は継続履修。	
情報	情報Ⅰ	2	2				2		
主として専門学科において開設される各教科・科目（専門教科・科目）	体育	スポーツ概論	3~6	1	1	1		30	
		スポーツⅠ	2~12	2	1	2			
		スポーツⅡ	2~12	1	2	2			
		スポーツⅢ	2~12				2		
		スポーツⅣ	2~12	2	2	2			
		スポーツⅤ	3~6	1	1	1			
		スポーツⅥ	3~6	1	1	1			
		スポーツ総合演習	3~6	1	1	3			
共通科目単位数				19	19	14	2	54	
専門科目単位数				9	9	12		30	
科目単位数合計				28	28	28		84	
総合的な探究の時間				1	1	1		3	
特別活動	ホームルーム活動			1	1	1		3	
単位数合計				30	30	30		90	

注：学設とは学校設定科目のこと。なお、②は選択科目を表す。

3. 使用教科書および副読本

(1) 教科書

教科	科目	発行者の略称	教科書の		教科書名	使用学科 使用学年
			記号	番号		
国語	現代の国語	第一	現国	183-903	高等学校 改訂版 標準 現代の国語	全学科1年
	言語文化	第一	言文	183-902	高等学校 改訂版 標準 言語文化	全学科1年
	論理国語	第一	論国	711	高等学校 論理国語	全学科2,3年
	文学国語	桐原	文国	711	探求 文学国語	普通科2,3年選択
	古典探究	大修館	古探	708	精選 古典探究	全学科2,3年
地歴公民	地理総合	帝国	地総	046-901	高等学校 新地理総合	普通科・国際人文科2年,体育科3年
	地理探究	帝国	地探	702	新詳 地理探究	普通科・国際人文科3年選択
	歴史総合	実教	歴総	007-901	詳述 歴史総合 改訂版	全学科2年
	日本史探究	実教	日探	702	日本史探究	普通科・国際人文科3年選択
	世界史探究	第一	世探	707	高等学校 世界史探究	普通科・国際人文科3年選択
	地理総合	帝国	地図	046-901	新詳高等地図	普通科・国際人文科2年選択,体育科3年
公民	公共	第一	公共	183-902	高等学校 改訂版 新公共	全学科1年
	倫理	第一	倫理	705	高等学校 倫理	普通科・国際人文科3年選択
	政治・経済	東書	政経	701	政治・経済	普通科・人文科3年,体育科3年選択
数学	数学Ⅰ	数研	数Ⅰ	104-904	改訂版 新編 数学Ⅰ	全学科1年
	数学Ⅱ	数研	数Ⅱ	711	新編 数学Ⅱ	全学科2年
	数学Ⅲ	数研	数Ⅲ	710	新編 数学Ⅲ	普通科3年選択
	数学A	数研	数A	104-904	改訂版 新編 数学A	全学科1年
	数学B	数研	数B	712	新編 数学B	普通科2年,国際人文科3年選択
	数学C	数研	数C	710	新編 数学C	普通科2,3年選択
理科	科学と人間生活	啓林館	科人	061-901	高等学校 科学と人間生活 改訂版	体育科1,2,3年選択
	物理基礎	第一	物基	183-902	高等学校 改訂 新物理基礎	普通科・体育科2年選択,国際人文科3年選択
	物理	第一	物理	709	高等学校 物理	普通科3年選択
	化学基礎	数研	化基	104-903	改訂版 新編 化学基礎	普通科1年,人文科2,3年選択,体育科1,3年選択
	化学	数研	化学	707	新編 化学	普通科3年選択
	生物基礎	数研	生基	104-902	改訂版 高等学校 生物基礎	普通科,国際人文科1年,体育科1,3年選択
	生物	数研	生物	704	生物	普通科3年選択
	地学基礎	啓林館	地基	104-901	改訂版 高等学校 地学基礎	全学科2,3年選択
地学	啓林館	地学	701	高等学校 地学	普通科3年選択	
保健体育	保健体育	大修館	保体	050-901	現代高等 保健体育 改訂版	全学科1年
	保健体育	大修館	保体	701	現代高等 保健体育	全学科2年
芸術	音楽Ⅰ	教芸	音Ⅰ	027-902	高校生の音楽1	普通科・国際人文科1年選択,体育科2年選択
	音楽Ⅱ	教芸	音Ⅱ	702	高校生の音楽2	普通科2,3年選択,国際人文科・体育科3年選択
	美術Ⅰ	日文	美Ⅰ	116-901	新・高校生の美術1	普通科・国際人文科1年選択,体育科2年選択
	美術Ⅱ	光村	美Ⅱ	701	美術2	普通科2,3年選択,国際人文科・体育科3年選択
	書道Ⅰ	東書	書Ⅰ	002-901	書Ⅰ	普通科・国際人文科1年選択,体育科2年選択
	書道Ⅱ	大修館	書Ⅱ	703	書道Ⅱ	普通科2,3年選択,国際人文科・体育科3年選択
外国語・英語	英語コミュニケーションⅠ 総合英語Ⅰ	開隆堂	CⅠ	009-902	Bloom English Communication Ⅰ	全学科1年
	英語コミュニケーションⅡ 総合英語Ⅱ	開隆堂	CⅡ	705	APPLAUSE ENGLISH COMMUNICATION Ⅱ	普通科・国際人文科2年,体育科3年
	英語コミュニケーションⅢ 総合英語Ⅲ	第一	CⅢ	719	Vivid English Communication Ⅲ	普通科・国際人文科3年
	論理・表現Ⅰ エッセイライティングⅠ	開隆堂	論Ⅰ	009-902	Revised Applause English Logic and Expression Ⅰ	普通科・国際人文科1年,体育科2年
論理・表現Ⅱ エッセイライティングⅡ ディベートディスカッションⅠ	啓林館	論Ⅱ	709	Vision Quest English Logic and Expression Ⅱ Hope	普通科3年選択,国際人文科3年	
家庭	家庭基礎	第一	家基	183-901	高等学校 改訂版 家庭基礎 持続可能な未来をつくる	国際人文科2年
	家庭総合	第一	家総	183-901	高等学校 改訂版 家庭総合 持続可能な未来をつくる	普通科・体育科2,3年
	フードデザイン	教図	家庭	702	フードデザイン Food Change LIFE	普通科・国際人文科3年選択
情報	情報Ⅰ	実教	情Ⅰ	007-902	最新情報Ⅰ 新訂版	全学科1年

(2) 準教科書

教科	科目	準教科書名	発行所	対象学年・学科等
国語	国語セミナー	四訂版 国語 新総合演習2	尚文出版	3年普通・国際人文科選択
数学	数学セミナーⅠ	改訂版 教科書傍用 3 TRIAL (数学Ⅰ+A)	数研出版	3年普通文系・人文科選択者
	数学セミナーⅡ	新課程 3 TRIAL (数学Ⅱ+B)	数研出版	3年普通科選択者
	理系数学	新課程 トライEX NEO 数学演習ⅠA+ⅡBC受験用	数研出版	3年普通科理系選択
体育	スポーツ概論	基礎から学ぶスポーツ概論	大修館書店	1年体育科
英語	異文化理解	Heart of Okinawa	浜島書店	1年国際人文科
	異文化理解	Watching World	浜島書店	2年国際人文科
	異文化理解	読解力と表現力を高めるSDGs英語長文 Think, Share, Act	三省堂	3年国際人文科
外国語(専)	スペイン語, 実践スペイン語	CD付 アニモ・コン・エル・エスパニョール スペイン語をはじめよう!	三修社	2, 3年国際人文科選択
	フランス語	À ton tour ア トン トゥール	白水社	2年国際人文科選択
	中国語, 実践中国語	じっくり学ぶ中国語	金星堂	2, 3年国際人文科選択
情報	情報セミナー	情報処理技能検定試験表計算3・4級編	日本情報処理検定協会	3年普通科選択者
	情報セミナー	文書デザイン検定試験3・4級編	日本情報処理検定協会	3年普通科選択者
	情報セミナー	プレゼンテーション作成検定試験3・4級編	日本情報処理検定協会	3年普通科選択者

(3) 副読本

教科	科目	副読本名	発行所	対象学年・学科等
国語	現代の国語	改訂版 標準 現代の国語 学習課題集	第一学習社	1年全学科
	言語文化	改訂版 標準 言語文化 学習課題集	第一学習社	1年全学科
	言語文化	古文・漢文と一緒に学ぶ 古典の手引き 改訂版	いっずな書店	1年全学科
	言語文化	古文・漢文と一緒に学ぶ 古典の手引き 定着ノート	いっずな書店	1年全学科
	言語文化	Key&Point 古文単語330 四訂版	いっずな書店	1年全学科
	現代の国語	常用漢字ダブルクリア五訂版	尚文出版	1年全学科
	論理国語	論理国語 学習課題集	第一学習社	2・3年全学科
	古典探究	精選古典探究 学習課題ノート	大修館	2・3年全学科
	論理国語	イラストとネットワークで覚える現代文単語 げんたん 改訂版	いっずな書店	2・3年全学科
	文学国語	探求 文学国語 教科書準拠予習復習ノート	桐原書店	2・3年普通科文学国語選択
	論理国語	四訂版 共通テスト対策 現代文完答22	尚文出版	3年特進
	古典探究	四訂版 共通テスト対策 古典完答22	尚文出版	3年特進
	国語セミナー	共通テスト国語過去問題 総合版令和3～7年	尚文出版	3年特進文系
地歴	地理総合	高等学校 新地理総合ノート	帝国書院	2年普通・国際人文科, 3年体育科
	地理総合	新詳 地理資料COMPLETE2026	帝国書院	2年普通・国際人文科, 3年体育科
	地理探究	サクシード地理2026	啓隆社	3年普通・国際人文科選択
	歴史総合	詳述 歴史総合 新訂版 マイノート	実教出版	2年全学科
	日本史探究	日本史探究マイノート	実教出版	3年普通・国際人文科選択
	世界史探究	学習事項の整理と問題 世界史探究ノート	第一学習社	3年普通・国際人文科選択
	世界史探究	グローバルワイド最新世界史図表	第一学習社	3年普通・国際人文科選択
公民	公共	学習事項の整理と問題 改訂版 新公共ノート	第一学習社	1年全学科
	倫理	学習事項の整理と問題 倫理ノート	第一学習社	3年普通・国際人文科選択
	政治経済	要点マスター政治・経済 整理と演習	東京書籍	3年普通・国際人文科, 3年体育科選択
数学	数学Ⅰ・A	改訂版 教科書傍用 3 TRIAL (数学Ⅰ+A)	数研出版	1年全学科
	数学Ⅱ・B	新課程 3 TRIAL (数学Ⅱ+B)	数研出版	3年普通科
	数学C	新課程 3 TRIAL (数学C)	数研出版	2, 3年普通科選択
	数学Ⅱ	新課程 3 TRIAL (数学Ⅱ)	数研出版	2年国際人文・体育科
	数学Ⅲ	新課程 3 TRIAL (数学Ⅲ)	数研出版	3年普通科選択
	数セミⅠ・数学Ⅲ・理系数学	2026 数学Ⅰ・A プレノート Half	数研出版	3年普通科選択
	数セミⅠ・数学Ⅲ・理系数学	2026 数学Ⅱ・B・C プレノート Half	数研出版	3年普通特進

教科	科目	副読本名	発行所	対象学年・学科等
理科	科学と人間生活	高等学校 科学と人間生活の学習ノート 改訂版	啓林館	1, 2, 3年体育科選択
	物理基礎	改訂 ネオパルノート物理基礎	第一学習社	2年普通科選択, 2・3年国際人文科, 体育科選択
	物理	スタディーノート物理	第一学習社	3年普通科選択
	化学基礎	新課程 フォローアップドリル化学基礎①	数研出版	1年普通, 2・3年国際人文選択, 1・3年体育選択
	化学基礎	新課程 フォローアップドリル化学基礎②	数研出版	1年普通, 2・3年国際人文選択, 1・3年体育選択
	化学基礎	新課程 フォローアップドリル化学基礎③	数研出版	1年普通, 2・3年国際人文選択, 1・3年体育選択
	化学	新課程 フォローアップドリル化学①	数研出版	3年普通科選択
	化学	新課程 フォローアップドリル化学②	数研出版	3年普通科選択
	化学	新課程 フォローアップドリル化学④	数研出版	3年普通科選択
	生物基礎	三訂版 リードLightノート 生物基礎	数研出版	1年普通・国際人文科, 1・3年体育科選択
	生物基礎	三訂版 ニューステージ生物図表	浜島書店	1年普通・国際人文科
	生物	改訂版 リードLightノート生物	数研出版	3年普通科選択
	地学基礎	高等学校 地学基礎 準拠 サポートノート	数研出版	2年普通科選択, 2・3年国際人文科, 体育科選択
	地学	センサー地学 3rd Edition	啓林館	3年普通科選択
保健	保健	現代高等保健体育ノート 改訂版	大修館書店	1, 2年全学科
	体育	ステップアップ高校スポーツ	大修館書店	1, 2年全学科
芸術	音楽Ⅱ	3訂版 高校生のための音楽研究ノート	教育芸術社	2年普通科選択, 3年全学科選択
	書道Ⅰ	高校硬筆の練習	教育出版	1年普通・国際人文科選択, 2年体育科選択
外国語 ／ 英語	英語コミュニケーションⅠ, 総合英語Ⅰ	Bloom English Communication I WORKBOOK	開隆堂	1年全学科
	論理表現Ⅰ, エッセイライティングⅠ	Revised Applause English Logic and Expression I WORKBOOK	開隆堂	1年普通・国際人文科
	英語コミュニケーションⅠ, 総合英語Ⅰ	Hyper Listening Elementary 4th Edition	桐原書店	1年普通科特進・国際人文科
	論理表現Ⅰ, エッセイライティングⅠ	VisionQuest 総合英語3rd Editipn	啓林館	1年普通・国際人文科
	英語コミュニケーションⅡ, 総合英語Ⅱ	APPLAUSE II WORKBOOK	開隆堂	2年普通・国際人文科, 3年体育科
	英語コミュニケーションⅡ, 総合英語Ⅱ	Hyper Listening Pre-intemmediate 4th Edition	桐原書店	2年普通科特進, 2年国際人文科
	英語コミュニケーションⅡ	Reading Flash Stage 2	桐原書店	2年普通科特進
	英語コミュニケーションⅡ	Hyper Listening Elementary 4rd Editipm Pre-intemmediate 4th Edition	桐原書店	2年普通科特進以外
	英語コミュニケーションⅢ	共通テスト英語40分プレノート	数研出版	3年普通科特進
	英語コミュニケーションⅢ, 英語理解	共通テスト英語リスニングオリジナル問題集 TOUCH 10	桐原書店	3年普通科・国際人文科
	英語コミュニケーションⅢ, 総合英語Ⅲ	Vivid Communication III Workbook	第一学習社	3年普通科・国際人文科
	論理・表現Ⅱ, エッセイライティングⅡ	Vision Quest English 論理表現Ⅱ Hope Workbook	啓林館	3年普通科選択, 国際人文科
	英語コミュニケーションⅡ, 総合英語Ⅱ	英単語・熟語 Bricks1	いっずな書店	2年普通科・国際人文科
	ディベートディスカッション	英語で考え英語で発信するTwoSides to EveryDiscussion	成美堂	3年国際人文科
家庭	家庭総合	最新 生活ハンドブック	第一学習社	2年全学科
	家庭総合	改訂版 家庭総合 学習ノート	第一学習社	2・3年普通科・体育科
	家庭基礎	改訂版 家庭基礎 学習ノート	第一学習社	2年国際人文科
	フードデザイン	フードデザイン Food Changes Life ワークノート	教育図書	3年普通科・国際人文科選択
情報	情報Ⅰ	最新情報Ⅰ 新訂版 学習ノート	実教出版	1年全学科

4.令和8年度部活動顧問

体育系部活

No	部活名	顧問者名	
1	陸上競技		
2	駅 伝		
3	バスケット男		
4	バスケット女		
5	バレー男		
6	バレー女		
7	バドミントン男		
8	バドミントン女		
9	ハンド男		
10	ハンド女		

体育系部活

No	部活名	顧問者名	
11	硬式テニス男		
12	硬式テニス女		
13	サッカー男		
14	サッカー女		
15	柔 道		
16	水 泳		
17	弓 道		
18	ソフトテニス男		
19	ソフトテニス女		
20	卓 球		
21	空 手 道		

文化系部活

No	部活名	顧問者名	
1	放 送		
2	美 術		
3	吹奏楽・合唱		
4	ボランティア		
6	英 語		
7	書 道		
8	軽 音		
9	ダンス		

同好会

No	同好会名	顧問者名	
1	家庭科		
2	科 学		
3	茶 道		
4	コンピュータ		
5	英語ディベート (第2外国語)		

★は顧問兼部

◎原則全教職員を顧問に配置しています。

◎高体連専門部及び高文連専門部等を先に配置し、部員数の多い部活動においては3人以上配置している部活もあります。

VII 生徒の実態

1 出身中学校別生徒数

通番	出身中学校	1年				2年				3年				総計
		普通	国際 人文	体育	計	普通	国際 人文	体育	計	普通	国際 人文	体育	計	
1	小祿	26	2	3	31	25	0	2	27	21	1	1	23	81
2	金城	24	5	0	29	27	1	0	28	16	1	1	18	75
3	鏡原	10	1	2	13	16	4	1	21	26	1	3	30	64
4	伊良波	6	1	2	9	11	6	2	19	26	5	0	31	59
5	豊見城	23	1	0	24	11	0	0	11	18	1	1	20	55
6	古蔵	16	0	1	17	15	3	0	18	9	1	3	13	48
7	長嶺	17	3	1	21	8	1	1	10	5	4	0	9	40
8	西崎	5	6	2	13	4	3	1	8	5	9	0	14	35
9	東風平	2	2	1	5	4	5	2	11	9	2	1	12	28
10	豊崎	12	4	0	16	9	3	0	12	0	0	0	0	28
11	与那原	5	3	0	8	2	7	0	9	8	2	0	10	27
12	神原	9	0	1	10	6	3	1	10	6	1	0	7	27
13	上山	8	2	1	11	3	1	1	5	6	5	0	11	27
14	仲井真	4	1	1	6	8	1	1	10	6	2	0	8	24
15	安岡	9	4	0	13	3	1	1	5	4	2	0	6	24
16	南風原	2	4	4	10	2	4	1	7	3	0	2	5	22
17	那覇	4	0	1	5	7	2	3	12	4	0	0	4	21
18	神森	2	1	0	3	1	1	5	7	4	1	4	9	19
19	真和志	4	1	0	5	7	1	1	9	5	0	0	5	19
20	仲西	2	1	1	4	2	1	2	5	4	3	0	7	16
21	寄宮	5	1	0	6	1	0	0	1	5	2	1	8	15
22	港川	4	3	0	7	5	0	0	5	2	1	0	3	15
23	石田	3	1	0	4	3	0	0	3	5	1	2	8	15
24	潮平	5	0	0	5	5	0	0	5	2	3	0	5	15
25	松島	3	0	0	3	2	1	0	3	6	0	2	8	14
26	浦添	1	0	0	1	5	1	2	8	3	0	1	4	13
27	兼城	1	5	0	6	2	0	0	2	3	2	0	5	13
28	首里	0	2	0	2	7	1	1	9	1	0	0	1	12
29	佐敷	1	1	0	2	2	1	0	3	1	4	2	7	12
30	南星	2	1	1	4	3	3	1	7	1	0	0	1	12
31	浦西	0	2	1	3	0	1	1	2	0	4	2	6	11
32	石嶺	2	0	0	2	4	1	1	6	2	1	0	3	11
33	糸満	4	4	0	8	1	2	0	3	0	0	0	0	11
34	西原	3	0	1	4	3	1	1	5	2	0	0	2	11
35	大里	1	1	0	2	0	0	1	1	1	4	0	5	8
36	与那国	1	0	1	2	4	1	0	5	0	0	0	0	7
37	玉城	1	1	0	2	0	4	0	4	1	0	0	1	7
38	西原東	1	3	1	5	0	0	0	0	1	1	0	2	7
39	具志頭	0	3	1	4	0	2	0	2	0	1	0	1	7
40	琉大附属	0	0	1	1	2	0	0	2	0	3	0	3	6
41	真志喜	0	0	2	2	0	1	1	2	0	1	1	2	6
42	渡嘉敷	0	0	0	0	2	0	0	2	2	0	0	2	4
43	伊江	0	0	1	1	1	0	1	2	1	0	0	1	4
44	松城	2	0	0	2	0	0	0	0	2	0	0	2	4
45	嘉数	0	1	0	1	0	0	0	0	0	2	1	3	4
46	南大東	1	1	0	2	1	0	0	1	0	0	1	1	4
47	波照間	1	1	1	3	0	0	0	0	1	0	0	1	4
48	球美	0	0	0	0	1	1	0	2	0	1	0	1	3
49	久米島西	0	0	0	0	0	0	2	2	0	1	0	1	3
50	北大東	1	0	0	1	2	0	0	2	0	0	0	0	3

通番	出身中学校	1年				2年				3年				総計
		普通	国際 人文	体育	計	普通	国際 人文	体育	計	普通	国際 人文	体育	計	
51	多良間	0	0	0	0	2	0	0	2	1	0	0	1	3
52	西表	1	0	0	1	1	0	0	1	1	0	0	1	3
53	読谷	0	0	1	1	0	1	0	1	0	0	1	1	3
54	美里	0	0	0	0	0	0	1	1	0	1	0	1	2
55	城北	0	0	0	0	1	0	0	1	1	0	0	1	2
56	三和	0	0	0	0	1	1	0	2	0	0	0	0	2
57	与勝	0	0	0	0	1	0	0	1	0	0	1	1	2
58	阿嘉	0	0	0	0	1	0	0	1	1	0	0	1	2
59	高嶺	1	0	0	1	1	0	0	1	0	0	0	0	2
60	石垣	0	0	0	0	0	2	0	2	0	0	0	0	2
61	宜野湾	0	1	0	1	0	1	0	1	0	0	0	0	2
62	伊是名	0	0	0	0	0	1	0	1	1	0	0	1	2
63	伊良部島	0	0	0	0	0	1	0	1	1	0	0	1	2
64	白保	0	0	0	0	0	0	1	1	0	0	1	1	2
65	石垣第二	0	0	0	0	0	0	0	0	1	0	1	2	2
66	宮里	0	0	0	0	0	0	0	0	0	0	2	2	2
67	美東	0	0	2	2	0	0	0	0	0	0	0	0	2
68	沖縄東	0	0	1	1	0	0	0	0	1	0	0	1	2
69	桑江	0	1	0	1	0	0	0	0	0	1	0	1	2
70	伊平屋	1	0	0	1	0	0	0	0	0	1	0	1	2
71	中城	0	0	0	0	1	0	0	1	0	0	0	0	1
72	金武	0	0	0	0	0	0	1	1	0	0	0	0	1
73	船浦	0	0	0	0	0	0	0	0	1	0	0	1	1
74	粟国	0	1	0	1	0	0	0	0	0	0	0	0	1
75	安慶田	0	0	0	0	1	0	0	1	0	0	0	0	1
76	久高	0	0	0	0	1	0	0	1	0	0	0	0	1
77	今帰仁	0	0	0	0	0	1	0	1	0	0	0	0	1
78	北中城	0	0	0	0	0	1	0	1	0	0	0	0	1
79	東江	0	0	0	0	0	1	0	1	0	0	0	0	1
80	竹富	0	0	0	0	0	0	0	0	1	0	0	1	1
81	高江洲	0	0	0	0	0	0	0	0	0	1	0	1	1
82	北	0	0	0	0	0	0	0	0	0	1	0	1	1
83	野甫	0	0	0	0	0	0	0	0	0	1	0	1	1
84	緑が丘	0	0	0	0	0	0	0	0	0	0	1	1	1
85	上野	0	0	1	1	0	0	0	0	0	0	0	0	1
86	小浜	0	1	0	1	0	0	0	0	0	0	0	0	1
87	本部	1	0	0	1	0	0	0	0	0	0	0	0	1
88	普天間	0	0	1	1	0	0	0	0	0	0	0	0	1
89	東	0	1	0	1	0	0	0	0	0	0	0	0	1
90	大宜味	0	0	1	1	0	0	0	0	0	0	0	0	1
91	山内	1	0	0	1	0	0	0	0	0	0	0	0	1
92	大浜	0	0	1	1	0	0	0	0	0	0	0	0	1
93	久部良	0	1	0	1	0	0	0	0	0	0	0	0	1
94	慶留間	0	1	0	1	0	0	0	0	0	0	0	0	1
95	県外	2	0	0	2	0	0	0	0	2	1	0	3	5
総計		240	80	40	360	238	79	40	357	239	80	36	355	1072

V. 那覇西高校進路状況(令和8年3月卒業生データ)

1. 令和7年度 学科別進路状況

[令和8年3月31日現在]

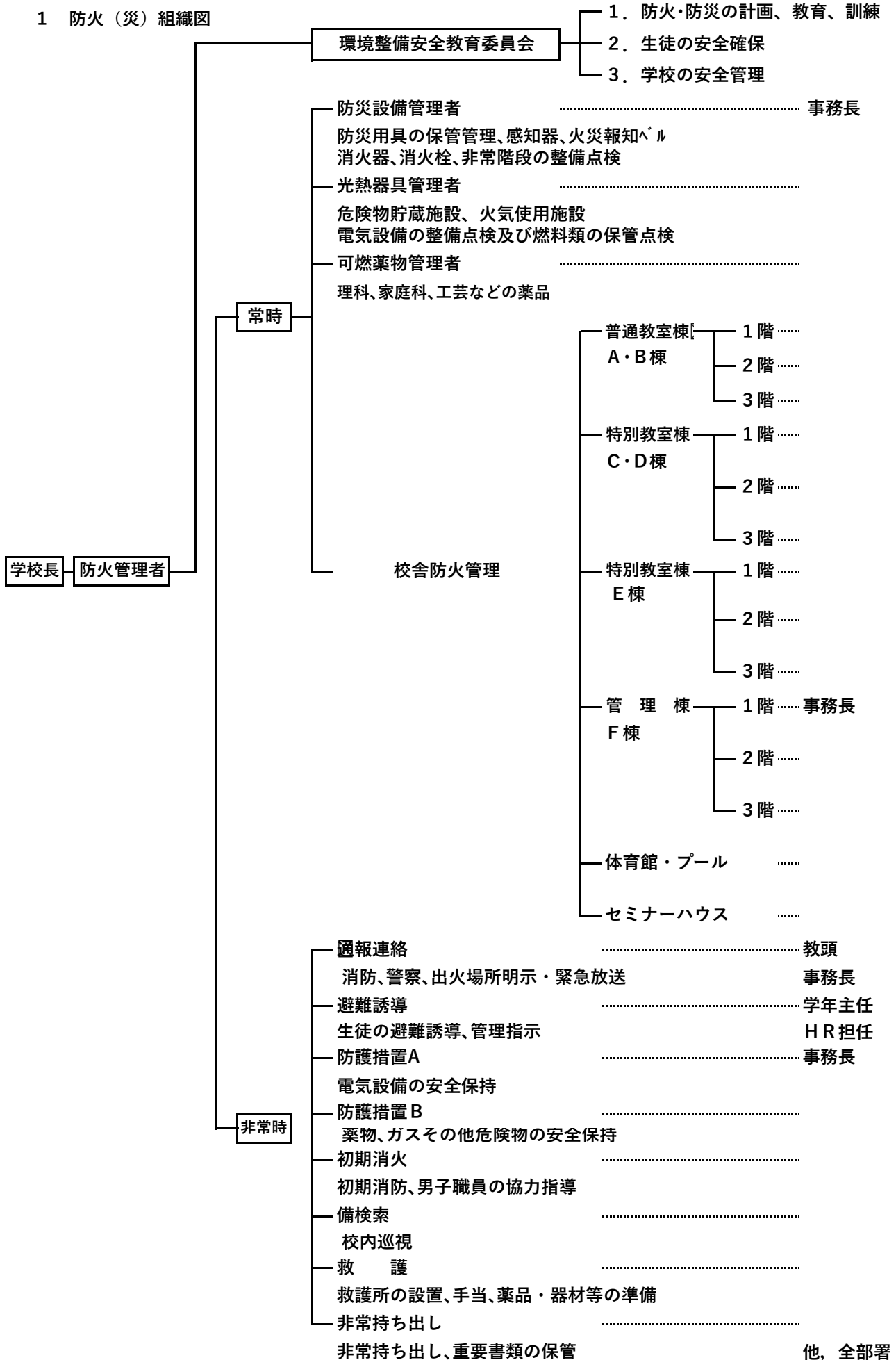
進路先			普通科				国際人文科					体育科					学年合計					
			総合	推薦	(指定)	一般	合計	総合	推薦	(指定)	一般	合計	総合	推薦	(指定)	一般	合計	総合	推薦	(指定)	一般	合計
県内 大学・ 短期 大学等	琉球 大学	昼間主コース	1	1	-	3	5	0	0	-	1	1	0	0	-	0	0	1	1	-	4	6
		夜間主コース	/	0	-	0	0	/	0	-	0	0	/	0	-	0	0	/	0	-	0	0
		沖縄県立芸術大学	/	1	-	0	1	/	0	-	0	0	/	0	-	0	0	/	1	-	0	1
		沖縄県立看護大学	/	1	-	1	2	/	0	-	0	0	/	0	-	0	0	/	1	-	1	2
		名桜大学	3	2	-	0	5	1	0	-	0	1	1	0	-	0	1	5	2	-	0	7
		沖縄国際大学	27	4	(9)	8	48	3	0	(4)	0	7	2	3	(0)	0	5	32	7	(13)	8	60
		沖縄大学	10	1	(0)	5	16	0	0	(1)	1	2	1	3	(1)	0	5	11	4	(2)	6	23
		沖縄刊外教学院大学	5	0	(0)	0	5	6	0	(0)	0	6	0	0	0	0	0	11	0	(0)	0	11
		沖縄刊外教短期大学	0	0	(0)	0	0	0	0	(0)	0	0	0	0	0	0	0	0	0	(0)	0	0
		沖縄女子短期大学	3	0	(0)	2	5	1	0	(0)	2	3	1	0	0	0	1	5	0	(0)	4	9
県外 大学等		国公立大学	1	1	-	1	3	1	2	-	0	3	0	0	-	0	0	2	3	-	1	6
		国公立短期大学	0	0	-	0	0	0	0	-	0	0	0	0	-	0	0	0	0	-	0	0
		私立大学	24	8	(8)	13	53	15	1	(2)	2	20	9	8	(4)	0	21	48	17	(14)	15	94
		私立短期大学	2	0	(0)	0	2	0	0	(0)	2	2	0	0	(0)	0	0	2	0	(0)	2	4
	沖縄職業能力開発大学校	/	0	(0)	0	0	/	1	(0)	0	0	/	0	(0)	0	0	/	1	(0)	0	1	
	沖縄県立農業大学校	/	0	-	0	0	/	0	-	0	0	/	0	-	0	0	/	0	-	0	0	
	県外大学校	0	0	-	0	0	/	0	-	0	0	/	0	-	0	0	0	0	-	0	0	
	海上保安学校	/				0	/				0	/				0	/				0	
各種専門 学校	県内	29	10	(5)	5	49	7	1	(0)	2	10	5	1	(0)	1	7	41	12	(5)	8	66	
	県外	8	0	(0)	0	8	5	0	(0)	1	6	0	0	(0)	0	0	13	0	(0)	1	14	
就 職	県内	/				2	/				0	/				0	/				2	
	県外	/				1	/				0	/				0	/				1	
	その他の分類	/				2	/				5	/				0	/				7	
	外国大学	/				0	/				0	/				0	/				0	
合計			113	29	(22)	38	207	39	5	(7)	11	66	19	15	(5)	1	40	167	51	(31)	57	314
卒業生数			/				237	/				77	/				40	/				354
進路決定率(%)			/				87.3%	/				85.7%	/				100%	/				88.7%

※ 合格者数および進路決定率は、合格者数の延べ人数ではなく、1人に対し1つの進路先で掲載・計算。

※ 現時点で未発表の入試の合格者は人数に含めていない。 ※ その他の分類は、留学、語学学校等である。

VIII 防災計画

1 防火（災）組織図



火気取締責任者

	教 室	火元責任者		教 室	火元責任者
管 棟	事務室		B 棟	2年1組	
	校長室			2年2組	
	公仕室			2年3組	
	進路指導室			2年4組	
	進路学習室			3年1組	
	職員室			3年2組	
	休憩室(男)			3年3組	
	休憩室(女)			3年4組	
	印刷室		C 棟	生徒会	
	保健室			多目的室1	
	カンピリツク ^レ 室			第二情報処理室	
	視聴覚教室(大・小)			生物教室	
	スタジオ			生物準備室	
	放送室			生物実験室	
	生徒指導室			物理教室	
	LL教室			物理実験室	
LL準備室		物理準備室			
書道教室		社会科教室			
書道準備室		社会科準備室			
A 棟	小職員室(1学年)		D 棟	地学教室	
	小職員室(2学年)			地学準備室	
	小職員室(3学年)			被服実習室	
	1年5組			食物実習室	
	1年6組			家庭科準備室	
	1年7組			化学教室	
	1年8組			化学実験室	
	1年9組			化学準備室	
	2年5組			音楽教室	
	2年6組			レッスン室	
	2年7組		音楽準備室・多目室2		
	2年8組		E 棟	絵画教室	
	2年9組			美術教室	
	3年5組			美術準備室	
	3年6組			図書室	
	3年7組			第一情報処理教室	
3年8組		情報準備室			
3年9組		そ の 他	体育館		
B 棟	1年1組			プール	
	1年2組			セミナーハウス	
	1年3組				
	1年4組				

令和8年度 学校安全計画（高等学校）

沖縄県立那覇西高等学校

項目	月	4	5	6	7・8	9	10	11	12	1	2	3
月の重点		安全な通学	学校生活の安全	梅雨期健康安全	野外活動の安全	学校行事の安全	交通安全の理解	安全な行動	交通安全の理解	安全な通学	事故原因と対策	安全な生活
学校行事		入学式・始業式 定期健康診断 新体力テスト 野外活動	国際人文科海外研修、 定期健康診断 交通安全講話 生徒総会	高校総体 定期健康診断、 火災避難訓練 ★三者面談：保護者向け「生命の安全教育」資料配付	校内弁論大会、体育フェス、英語スピーチコンテスト、生徒会長選挙、終業式	始業式、大平特別支援学校交流会	学校説明会 体育科マリン実習(3年) 津波避難訓練	新人体育大会 薬乱用防止講話 学園祭	★性・エイズ講話(生命の安全教育)、芸術鑑賞、体育科キャンプ実習(1年)終業式	始業式、卒業献血(3年)、サイバー犯罪防止講話、修学旅行(2年普通科)	ワックス作業、予餞会、体育科スキー実習(2年)	卒業式 修了式 合格者オリエンテーション
安全教育	教科	保健体育 理科基礎	保健体育 理科基礎、家庭総合	保健体育 理科基礎、家庭総合	保健体育 理科基礎、家庭総合	保健体育 理科基礎、家庭総合	保健体育 理科基礎、家庭総合	保健体育 理科基礎、家庭総合	保健体育 理科基礎、家庭総合	保健体育 理科基礎、家庭総合	保健体育 理科基礎、家庭総合	保健体育 理科基礎、家庭総合
	総合的な探究	探究基礎(1年) 本探究(2年) 進路探究(3年)	探究基礎(1年) 本探究(2年) 進路探究(3年)	探究基礎(1年) 本探究(2年) 進路探究(3年)	探究基礎(1年) 本探究(2年) 進路探究(3年)	職業探究(1年) 本探究(2年) 進路探究(3年)	職業探究(1年) 本探究(2年) 進路探究(3年)	職業探究(1年) 本探究(2年) 進路探究(3年)	職業探究(1年)本探究(2年)進路探究(3年)探究とSDGs(全学年)	職業探究(1年) 本探究(2年) 進路探究(3年)	職業探究(1年) 本探究(2年) 進路探究(3年)	職業探究(1年) 本探究(2年)
	1年HR	高校入学後の登下校における交通安全	通学時の交通マナー、自転車交通安全教室、部活動と安全防災訓練	交通社会構成員の一人として車社会で生きる	交通安全講話 野外活動の安全 夏休みの心構え	高校生とオートバイ・事故について考える	高校生の心理と安全な行動	校外試合での安全	交通事故の責任と保障について 薬物乱用防止	サイバー犯罪防止について	高校生の心理と安全な行動 アルバイト	学年を振り返って 春休みの心構え
	2年HR	進級後の登下校における交通安全	通学時の交通マナー、部活動と安全防災訓練	交通社会構成員の一人として車社会で生きる	交通安全講話 野外活動の安全 夏休みの心構え	高校生とオートバイ・事故について考える	高校生の心理と安全な行動	校外試合での安全	交通事故の責任と保障について 薬物乱用防止	サイバー犯罪防止について	高校生の心理と安全な行動 アルバイト	学年を振り返って 春休みの心構え
	3年HR	進級後の登下校における交通安全	通学時の交通マナー、部活動と安全防災訓練	交通社会構成員の一人として車社会で生きる	交通安全講話 野外活動の安全 夏休みの心構え	高校生とオートバイ・事故について考える	高校生の心理と安全な行動	校外試合での安全	交通事故の責任と保障について 薬物乱用防止	サイバー犯罪防止について	卒業にあたって卒業後の安全な生活	卒業にあたって卒業後の安全な生活
	生徒会活動	交通安全委員会 生活委員会	交通安全委員会 生活委員会	交通安全委員会 生活委員会	生活委員会	美化・生活委員会	交通安全委員会 生活委員会	生活委員会	交通安全委員会 生活委員会	生活委員会	美化・生活委員会	生活委員会
安全管理	対人管理	通学方法の把握 下宿・アルバイト調査 実験時の安全指導	授業時の安全確保 救急体制の確認 調理実習時の安全指導 いじめアンケート	生徒引率の安全確認 部活動安全確認 調理実習時の安全指導	大清掃の安全確認 調理実習時の安全指導	課外活動の安全見直し いじめアンケート	授業時の安全見直し・安全確認 避難態度の見直し、避難誘導	生徒引率の安全確認 調理実習時の安全指導	全体清掃の安全見直し 調理実習時の安全指導	通学路の安全確認	全体清掃(ワックスがけ)の安全指導 いじめアンケート	本年度の事故発生のまとめ
	対物管理	安全点検、安全管理(通学路)、自転車置き場の整備、プール使用前検査	安全点検、安全管理(普通・特別教室) 飲料水・プール水質検査 防火器具施設の点検	安全点検、校内清掃、安全管理(校庭、調理室) プール水検査	安全点検、空気中の化学物質検査、ダニ・アレルギー検査、騒音・照度検査、プール水検査	安全点検 防火器具施設の点検 プール水検査	安全点検、安全管理(体育館・プール) プール水検査	安全点検、安全管理(校庭) プール水検査	安全点検、安全管理(体育館・部室)	安全点検 騒音検査、照度検査	安全点検 防火器具施設の点検	安全点検 安全管理(1年)
安全確保に関する点検	体育館・プールの点検、AED日常点検	AED日常点検 プール日常点検	AED日常点検 プール日常点検	消火器・消火栓の点検、プール・AED日常点検、薬品定期点検	体育館・プール・運動場の点検 AED日常点検	球技用具の点検、プール日常点検、AED日常点検	電気器具の使い方 AED日常点検	防火施設の再点検 AED日常点検	AED日常点検	薬品定期点検 AED日常点検 廃液処理	AED日常点検	
課外指導 個別指導	校内巡視 自転車登録 自転車点検通学許可 自転車登下校安全 運転指導	校外巡視 自転車点検通学許可 自転車登下校安全 運転指導	校内巡視 健康診断後の指導 自転車点検通学許可 自転車登下校安全 運転指導	長期休暇中の部活動の安全・校外指導 自転車点検通学許可 自転車登下校安全 運転指導	校内巡視 自転車点検通学許可 自転車登下校安全 運転指導	校外巡視 自転車点検通学許可 自転車登下校安全 運転指導	校内巡視 自転車点検通学許可 自転車登下校安全 運転指導	校外巡視 自転車点検通学許可 自転車登下校安全 運転指導	校内巡視 自転車点検通学許可 自転車登下校安全 運転指導	校外巡視 自転車点検通学許可 自転車登下校安全 運転指導	校内巡視 自転車点検通学許可 自転車登下校安全 運転指導	
PTA等 組織活動	生徒指導委員会、生徒指導部・PTA 夜間巡視	保護者会、PTA 総会、生徒指導部・PTA 夜間巡視	高校総体、PTA 評議員研修、生徒指導部・PTA 夜間巡視	生指委員会、生指部・PTA 健全育成部夜間巡視、①学校保健・体力向上推進委員会	生徒指導委員会、秋の交通安全運動、生徒指導部・PTA 夜間巡視、PTA 美化作業	秋季国体、生徒指導部・PTA 健全育成部夜間巡視	新人体育大会、生徒指導部・PTA 健全育成部夜間巡視	年末年始の交通安全運動、生指部・PTA 夜間巡視、②学校保健・体力向上推進委員会	生徒指導委員会、PTA 役員会、生徒指導部・PTA 夜間巡視	生徒指導部・PTA 夜間巡視、PTA 美化作業、③学校保健・体力向上推進委員会	生徒指導委員会、生徒指導部・PTA 健全育成部夜間巡視	

令和8年度 学校保健計画

沖縄県立那覇西高等学校

月	4	5	6	7. 8	9	10	11	12	1	2	3	
月の重点	自分の健康・発育状況を知ろう	病気の予防と早期発見に努めよう	口腔の健康を考えよう	夏を健康に過ごそう	生活習慣を見直そう	眼の健康を考えよう	心の健康を考えよう	エイズや性について理解を深めよう	感染症を予防しよう	室内の換気に努めよう	健康生活の振り返りをしよう	
学校保健関係行事	職員研修(AED、エピペン)定期健康診断身体測定新体力テスト新歓球技大会	定期健康診断心理テスト(SERAPLUS)	定期健康診断火災避難訓練二者面談	薬物乱用防止講話体育フェス★「生命の安全教育」資料配布環境衛生検査職員カンセリング研修	体育科3年マリン実習	学校説明会津波避難訓練	学園祭国際人文科1年語学研修	★性エイズ講話体育科1年キャンプ実習献血講話3年	環境衛生検査普通科2年修学旅行	ワックス作業体育科2年スキー実習	卒業式修了式合格者オリエンテーション	
保健管理	対人管理	保健調査、心電図・胸部X線検査、身体測定、視力測定、聴力検査、尿検査、校医検診、未検診者指導	スポーツ振興センター加入校医検診、歯科検診、未受検者指導健康診断事後措置健康相談	歯科検診健康診断事後措置健康相談熱中症の予防	健康診断事後措置体育フェス前の健康相談熱中症の予防	夏休み明けの健康調査、マリン実習健康相談熱中症の予防復学生健康診断	視力受診指導健康相談熱中症の予防	歯科受診指導健康相談感染症予防と対策	受験期の健康管理指導心の健康感染症予防と対策キャンプ実習健康調査、健康相談	修学旅行・スキー実習健康調査健康相談感染症予防と対策	感染症予防と対策次年度に向けての健康相談	感染症予防と対策次年度に向けて要管理生徒一覧作成
	対物管理	保健室整備施設の点検机・イスの整備飲料水日常点検AED日常点検プール使用前検査	飲料水日常点検AED日常点検プール水質検査プール管理	飲料水日常点検AED日常点検プール水質検査プール管理	飲料水・AED日常点検、プール水質検査、照度・騒音検査換気等(空気中化学物質、ダニ・アレルギーを含む)定期検査、学校の清潔	飲料水日常点検AED日常点検プール水質検査プール管理	飲料水日常点検AED日常点検プール水質検査プール管理害虫駆除	飲料水日常点検AED日常点検プール水質検査プール管理飲料水定期検査教室の換気	飲料水日常点検AED日常点検教室の換気学校の清潔	飲料水日常点検AED日常点検照度・騒音検査教室の換気(CO2)及び保温等定期検査	ワックス作業飲料水日常点検AED日常点検教室の換気	飲料水日常点検AED日常点検教室の換気学校の清潔教室等の備品の管理(黒板面の色彩)
保健教育	科目保健	(1年)健康の考え方(2年)生涯を通じる健康	(1年)生活習慣病の予防と回復(がんの原因・予防、治療・回復)(2年)思春期と健康	(1年)運動・食事・休養・睡眠と健康(2年)結婚生活と健康	(1年)喫煙、飲酒と健康・薬物乱用(2年)妊娠・出産と健康	(1年)精神疾患(2年)加齢と健康	(1年)感染症の予防・エイズについて(2年)労働者の健康・労働災害	(1年)意志決定行動選択(2年)健康を支える環境づくり(1)	(1年)安全な社会生活・形成(2年)健康を支える環境づくり(2)	(1年)応急手当の意義とその基本(2年)保健・医療制度	(1年)日常的な応急手当(2年)さまざまな保健活動や社会的対策	(1年)心肺蘇生法(2年)健康に関する環境づくりと社会参加
	関連教科	生物基礎(1・3年)生物の特徴生物(3年)生物の進化 家庭総合(3年)食生活をつくる	生物基礎(1・3年)生物の特徴生物(3年)生命現象と物質 家庭総合(3年)食生活をつくる	生物基礎(1・3年)生物の特徴生物(3年)生命現象と物質 家庭総合(3年)食生活をつくる	生物基礎(1・3年)遺伝子とその働き生物(3年)遺伝情報の発現と発生 家庭総合(3年)食生活をつくる	生物基礎(1・3年)遺伝子とその働き生物(3年)遺伝情報の発現と発生 家庭総合(2年)衣生活をつくる	生物基礎(1・3年)ヒトの体の調節生物(3年)生物の環境応答 家庭総合(2年)衣生活をつくる	生物基礎(1・3年)ヒトの体の調節生物(3年)生物の環境応答 家庭総合(2年)経済生活をつくる	生物基礎(1・3年)ヒトの体の調節生物(3年)生物の環境応答 家庭総合(2年)経済生活をつくる	生物基礎(1・3年)生物の多様性と生態系生物(3年)生態と環境 家庭総合(2年)次世代をはぐくむ	生物基礎(1・3年)生物の多様性と生態系 家庭総合(3年)住生活をつくる	生物基礎(1年)生物の多様性と生態系 家庭総合(2年)次世代をはぐくむ
	総探	身近な社会とのつながりを意識して、対外的なコミュニケーションや能力を身につける										
特別活動	HR活動	健康診断の意義と正しい受け方、保健室の利用方法、感染症の予防	定期健康診断受診の必要性心理テスト(SERAPLUS)	口腔衛生について熱中症の予防防災に関する指導	早期受診の必要性熱中症の予防夏休みの健康生活薬物乱用防止指導	基本的な生活習慣の確立、熱中症予防マリン実習健康安全指導	目の愛護デー防災に関する指導熱中症の予防	いい歯の日学園祭における保健衛生指導感染症の予防	性・エイズに関する指導、感染症予防キャンプ実習健康安全指導	感染症の予防修学旅行健康安全指導	感染症の予防スキー実習健康安全指導	感染症の予防次年度に向けた健康安全指導
	生徒会	生徒保健委員会健康診断補助	生徒保健委員会健康診断補助	生徒保健委員会健康診断補助	生徒保健委員会	生徒保健委員会	生徒保健委員会	生徒保健委員会	生徒保健委員会	生徒保健委員会	生徒保健委員会	生徒保健委員会
	個別・日常指導	保健室来室時における保健指導未受診者・要精査者への受診指導	保健室来室時における保健指導未受診者・要精査者への受診指導	保健室来室時における保健指導未受診者・要精査者への受診指導	保健室来室時における保健指導未受診者・要精査者への受診指導	保健室来室時における保健指導未受診者・要精査者への受診指導	保健室来室時における保健指導未受診者・要精査者への受診指導	保健室来室時における保健指導未受診者・要精査者への受診指導	保健室来室時における保健指導未受診者・要精査者への受診指導	保健室来室時における保健指導未受診者・要精査者への受診指導	保健室来室時における保健指導未受診者・要精査者への受診指導	保健室来室時における保健指導未受診者・要精査者への受診指導
組織活動	環境保健部会カンセリング・中退・特支教育委員会	環境保健部会拡大学年會①	環境保健部会保健統計まとめ	環境保健部会学校保健・体力向上推進委員会①	環境保健部会	環境保健部会	環境保健部会	環境保健部会拡大学年會②保健統計まとめ	環境保健部会学校保健・体力向上推進委員会②	環境保健部会	環境保健部会保健統計まとめ	環境保健部会学校保健・体力向上推進委員会③

令和8年度 年間行事計画

4月 那覇西高等学校全日制課程

様式1-1

日	曜	行事計画	授業実施計画							備考	
			早	1	2	3	4	5	6		計
1	水	新規採用職員辞令交付式								0	
2	木	第1回運営委員会(9時～)、教科会(13時～)、初任研開講式、第1回総務研究協議会(校長)								0	
3	金	第1回職員会議・職員研修会(9時～)、部会・学年会(13時～)								0	
4	土									0	
5	日										
6	月	3学年・進路部合同会議(9時～)								0	
7	火	始業式・就任式、入学式、保健調査		行	L	L	/	/	/	2	
8	水	第1回校内実力テスト、運営委員会②		※	※	※	※	※	※	6	
9	木	LLL木123、尿検査①、新入生オリエンテーション(終日)、2・3学年オリエンテーション、1年顔写真撮影、内規委員会(発足)		L	L	L	○	○	○	6	
10	金	尿検査②、対面式・部紹介(5.6校時)、人権の日		○	○	○	○	○	○	6	
11	土									0	
12	日										
13	月	尿検査③、1学期課外講座開始(～7/14)、図書館オリエンテーション(～17日)	▽	○	○	○	○	○	○	6	
14	火	第2回職員会議、就職担当連絡協議会	▽	○	○	○	○	○	○	6	
15	水	サイバー犯罪防止講話案②(決定)、衛生委員会①	▽	○	○	○	○	総	L	6	
16	木	国際交流委員会	▽	○	○	○	○	○	○	6	
17	金	体力テスト、身体測定、第1回県立学校校長研修会、総探キャリア委員会①	▽	○	○	○	○	○	○	6	
18	土	第1回定例研究協議会(校長)								0	
19	日										
20	月	1学期HR役員認証式(全体朝会)、教育課程委員会①	▽	○	○	○	○	○	○	6	
21	火	1年心電図・胸部X線検査(1～3校時)、追試申込会(放課後)	▽	○	○	○	○	○	○	6	
22	水	国際人文学集會、生徒指導・進路主任研修会	▽	○	○	○	○	総	L	6	
23	木	尿二次検査①、校医検診①(4～6校時)、2学年集會、県立学校新任教頭研修会	▽	○	○	○	○	○	○	6	
24	金	尿二次検査②、校医検診②、3学年集會、河合塾第1回全統共通テスト模試(放課後)	▽	○	○	○	○	○	○	6	
25	土	河合塾第1回全統共通テスト模試(希望者)								0	
26	日										
27	月	水の授業、総2年選択科目説明(仮)、志望理由書(3年総)	▽	○	○	○	○	総	L	6	
28	火	野外活動		○	○	○	○	○	○	6	
29	水	昭和の日									
30	木		▽	○	○	○	○	○	○	6	
備考						1年	2年	3年			
	授業日数		月		17	17	17				
			累計		17	17	17				
	授業時数		月		98	98	98				
		累計		98	98	98					

令和8年度 年間行事計画

5月 那覇西高等学校全日課程

様式1-1

日	曜	行事計画	授業実施計画							計	備考	
			早	1	2	3	4	5	6			
1	金	職員研修(観点別評価)(案①)	▽	○	○	○	○	○	○	6		
2	土									0		
3	日	憲法記念日								0		
4	月	みどりの日								0		
5	火	こどもの日								0		
6	水	振替休日								0		
7	木	金1木456総L、総=2年選択科目説明会(仮)、JASSO大学等予約奨学金校内説明会(放課後:3年1. 2組)	▽	○	○	○	○	○	総 L	6		
8	金	1学年集会、人権の日、第1回県立学校副校長・教頭研修会、JASSO大学等予約奨学金校内説明会(放課後:3年3. 4組)	▽	○	○	○	○	○	○	6		
9	土									0		
10	日									0		
11	月	学年主任研修会、JASSO大学等予約奨学金校内説明会(放課後:3年5. 6組)		○	○	○	○	○	○	6		
12	火	2学年集会、運営委員会③、JASSO大学等予約奨学金校内説明会(放課後:3年7. 8組)		○	○	○	○	○	○	6		
13	水	3学年集会、衛生委員会②、2年研①、JASSO大学等予約奨学金校内説明会(放課後:3年9組)		○	○	○	○	○	総 L	6		
14	木	中間テスト①、第2回総務研究協議会(校長)、特別活動研修会		※	※	※	※	/	/	4		
15	金	中間テスト②		※	※	※	※	/	/	4		
16	土									0		
17	日									0		
18	月	校医検診④	▽	○	○	○	○	○	○	6		
19	火	校医検診⑤	▽	○	○	○	○	○	○	6		
20	水	生徒総会・高校総体激励式(5. 6校時)	▽	○	○	○	○	行	行	4		
21	木	校医検診⑥、JICA研修(3年7組)、第3回職員会議	▽	○	○	○	○	○	○	6		
22	金	総体総合開会式、JICA研修(3年8組)、進路主任研修会	▽	○	○	○	○	○	○	6		
23	土	総体~27日(水)								0		
24	日									0		
25	月	教育課程委員会②	▽	○	○	○	○	○	○	6		
26	火	第1回生徒支援会議(全学年)※旧学拡大学年会	▽	▽	▽	▽	▽	▽	▽	6		
27	水	全国校長会(~28日)	▽	○	○	○	○	○	総 L	6		
28	木	歯科検診①(1~4校時)	▽	○	○	○	○	○	○	6		
29	金	交通安全講話(決定)、ベネッセ共通テスト模試(放課後)	▽	☰	○	○	○	○	○	6		
30	土	第1回校内英検、ベネッセ共通テスト模試(3年特進必修)								0		
31	日									0		
備考						1年	2年	3年				
			授業日数			月	18	18	18			
						累計	35	35	35			
			授業時数			月	102	102	102			
					累計	200	200	200				

令和8年度 年間行事計画

6月 那覇西高等学校全日課程

様式1-1

日	曜	行事計画	授業実施計画							計	備考		
			早	1	2	3	4	5	6				
1	月	面談期間①	▽	▽	▽	▽	▽	▽		6			
2	火	面談期間②	▽	▽	▽	▽	▽	▽		6			
3	水	面談期間③、校内英語スピーチコンテスト(5、6校時)、歯科検診②、運営委員会④	▽	▽	▽	▽	▽	総	L	6			
4	木	面談期間④、歯科検診③	▽	▽	▽	▽	▽	▽	▽	6			
5	金	面談期間⑤、平和学習(案①決定～2校時まで)、第2回定例研究協議会(校長)	▽	▽	▽	▽	▽	▽	▽	6			
6	土	県高P連総会・安全振興会提示総会(校長)								0			
7	日									0			
8	月	面談期間⑥、平和学習案②	▽	▽	▽	▽	▽	▽	▽	6			
9	火	面談期間⑦、2学年集会、火災避難訓練	▽	▽	▽	▽	▽	▽	▽	6			
10	水	1学年集会、人文科集会(LHR)、第4回職員会議、人権の日	▽	○	○	○	○	総	L	6			
11	木	職員研修(観点別評価)(案②)	▽	○	○	○	○	○	○	6			
12	金	第1回漢字検定	▽	○	○	○	○	○	○	6			
13	土									0			
14	日	沖縄県教員候補者等選考試験(本会場)								0			
15	月	キリスト教学院大学・短大 校内入試説明会(放課後)	▽	○	○	○	○	○	○	6			
16	火	3学年集会	▽	○	○	○	○	○	○	6			
17	水	生徒会長選挙・野球部激励式案①、衛生委員会③	▽	○	○	○	○	総	○	6			
18	木		▽	○	○	○	○	○	○	6			
19	金	大学入試共通テスト説明会①	▽	○	○	○	○	○	○	6			
20	土									0			
21	日	沖縄県教員候補者等選考試験予備日(本会場)								0			
22	月	教育課程委員会③		○	○	○	○	○	○	6			
23	火	慰霊の日								0			
24	水	期末テスト①、3年生卒業アルバム用写真撮影①		※	※	※	※	/	/	4			
25	木	期末テスト②、3年生卒業アルバム用写真撮影②、第3回総務研究協議会(校長)		※	※	※	※	/	/	4			
26	金	期末テスト③、3年生卒業アルバム用写真撮影③		※	※	※	※	/	/	4			
27	土									0			
28	日									0			
29	月	生徒会長選挙(6校時)案②	▽	△	△	△	△	△	△	6			
30	火		▽	△	△	△	△	△	△	6			
										0			
備考									1年	2年	3年		
									授業日数	月	21	21	21
										累計	56	56	56
									授業時数	月	120	120	120
									累計	320	320	320	

令和8年度 年間行事計画

7月

那覇西高等学校全日課程

様式1-1

日	曜	行事計画	授業実施計画							備考		
			早	1	2	3	4	5	6		7	計
1	水	生徒会役員引継ぎ式(朝全体集会希望)、薬物乱用防止講話案②	▽	△	△	△	△	総	L		6	
2	木	九高P連福岡大会(～3日)	▽	△	△	△	△	△	△		6	
3	金	薬物乱用防止講話案①、名桜大学学校説明会(予定)、第3回定例研究協議会(校長)	▽	○	△	△	△	△	△		6	
4	土	ベネッセ総合学力テスト(1.2年特進必修)									0	
5	日	英検2次試験									0	
6	月	西リピック練習期間7校時(～15日)、(仮)成績入力〳切	▽	▽	▽	▽	▽	▽	▽	○	7	
7	火	1学年集会、校内弁論大会、教育課程委員会④	▽	▽	▽	▽	▽	▽	▽	○	7	
8	水	2学年集会、体育科1年キャンプ実習(～10日)、第1回学校保健・体力向上委員会 1年生進路ガイダンス(LHR含む)	▽	▽	▽	▽	▽	総	L	○	7	
9	木	3学年集会、運営委員会⑤	▽	▽	▽	▽	▽	▽	▽	○	7	
10	金	人権の日、総探キャリア委員会②	▽	▽	▽	▽	▽	▽	▽	○	7	
11	土	第1回数学検定									0	
12	日										0	
13	月	第5回職員会議、成績判定会議	▽	▽	▽	▽	▽	▽	▽	○	7	
14	火	1学期課外講座終了、第1回学校評議員会	▽	▽	▽	▽	▽	▽	▽	○	7	
15	水	西リピック(案②)、衛生委員会④	▽	▽	▽	▽	▽	総	L	○	7	
16	木	西リピック(案①)	○	○	○	○	○	○	○		6	
17	金	終業式・伝達表彰、部活動集会・大掃除		○	○	行	L	/	/		3	
18	土										0	
19	日	琉球大学オープンキャンパス(予定)									0	
20	月	海の日									0	
21	火	面談期間①、夏期講座開始(～8/3)									0	
22	水	面談期間②									0	
23	木	面談期間③									0	
24	金	面談期間④、河合塾第2回全統共通テスト模試(1科目のみ実施)、教務主任研修、中高キャリア教育講座									0	
25	土	河合塾第2回全統共通テスト模試(3年特進必修)									0	
26	日										0	
27	月	生徒指導要録等記入説明会									0	
28	火	実習助手研修会									0	
29	水										0	
30	木	15年研①									0	
31	金										0	
備 考						1年	2年	3年				
			授業日数			月	13	13	13			
						累計	69	69	69			
			授業時数			月	83	83	83			
					累計	403	403	403				

令和8年度 年間行事計画

8月 那覇西高等学校全日制課程

様式1-1

日	曜	行事計画	授業実施計画							備考	
			早	1	2	3	4	5	6		計
1	土									0	
2	日	リフレッシュウィーク(~8日)								0	
3	月	夏期講座前期終了、15年研(Web)②								0	
4	火									0	
5	水	学校閉庁日(~7日)								0	
6	木									0	
7	金									0	
8	土									0	
9	日									0	
10	月	人権の日									
11	火	山の日									
12	水	夏期講座後期開始(~8/25)、衛生委員会⑤								0	
13	木	2年研②、地区講座								0	
14	金	2年研③								0	
15	土									0	
16	日									0	
17	月									0	
18	火									0	
19	水									0	
20	木	全国高P大分大会(~21日)								0	
21	金									0	
22	土									0	
23	日									0	
24	月	運営委員会⑥								0	
25	火	旧盆(ウンケー)								0	
26	水									0	
27	木	旧盆(ウークイ)								0	
28	金	第6回職員会議								0	
29	土									0	
30	日									0	
31	月										
備考						1年	2年	3年			
			授業日数			月	0	0	0		
						累計	69	69	69		
			授業時数			月	0	0	0		
					累計	403	403	403			

令和8年度 年間行事計画

9月 那覇西高等学校全日制課程

様式1-1

日	曜	行事計画	授業実施計画							計	備考		
			早	1	2	3	4	5	6				
1	火	始業式、行L月56火56		行	L	○	○	○	○		5		
2	水	第2回校内実力テスト(1.2年)、3年木曜日授業、教育実習開始(～25日)		※	※	※	※	※	※		6		
3	木	水の時間割、3学年集会	▽	○	○	○	○	総	L		6		
4	金	1学年集会、第2回県立学校長研修会	▽	○	○	○	○	○	○		6		
5	土										0		
6	日										0		
7	月	2学期課外講座開始(～12/18)	▽	○	○	○	○	○	○		6		
8	火	大学共通テスト説明会②、2学年集会	▽	○	○	○	○	○	○		6		
9	水		▽	○	○	○	○	総	L		6		
10	木	人権の日	▽	○	○	○	○	○	○		6		
11	金	第1回ベネッセ・駿台共通テスト模試(放課後)	▽	○	○	○	○	○	○		6		
12	土	第1回ベネッセ・駿台共通テスト模試(3年特進必修)									0		
13	日										0		
14	月		▽	○	○	○	○	○	○		6		
15	火		▽	○	○	○	○	○	○		6		
16	水	金曜日の授業、衛生委員会⑥	▽	○	○	○	○	○	○		6		
17	木	教育課程委員会⑤	▽	○	○	○	○	○	○		6		
18	金	水曜日の授業、大平特支交流案①、校内英語スキットコンテスト予定(5、6校時)第2回県立学校副校長・教頭研修会	▽	○	○	○	○	総	L		6		
19	土										0		
20	日										0		
21	月	敬老の日											
22	火	国民の休日											
23	水	秋分の日									0		
24	木	運営委員会⑦、第4回総務研究協議会(校長)	▽	○	○	○	○	○	○		6		
25	金	大平特支交流案②、特支教育管理職研修(校長)	▽	○	○	○	○	○	○		6		
26	土										0		
27	日										0		
28	月		▽	○	○	○	○	○	○		6		
29	火		▽	○	○	○	○	○	○		6		
30	水	人文科集会(LHR)、第7回職員会議	▽	○	○	○	○	総	L		6		
											0		
備 考									1年	2年	3年		
									授業日数	月 累計	19	19	19
									授業時数	月 累計	113	113	113
									累計	516	516	516	

令和8年度 年間行事計画

10月 那覇西高等学校全日制課程

様式1-1

日	曜	行事計画	授業実施計画							備考			
			早	1	2	3	4	5	6		計		
1	木	読書週間(～30日)	▽	○	○	○	○	○	○	6			
2	金	3学年集会	▽	○	○	○	○	○	○	6			
3	土	第2回校内英検								0			
4	日									0			
5	月		▽	○	○	○	○	○	○	6			
6	火		▽	○	○	○	○	○	○	6			
7	水	1学年集会	▽	○	○	○	○	総	L	6			
8	木	2学年集会、100日前集会(共テ)、九州地区高等学校長教育研究協議会沖縄大会(～9日)	▽	○	○	○	○	○	○	6			
9	金	第4回定例研究協議会(校長)、人権の日	▽	○	○	○	○	○	○	6			
10	土									0			
11	日									0			
12	月	スポーツの日								0			
13	火			○	○	○	○	○	○	6			
14	水	中間テスト①、衛生委員会⑦		※	※	※	※	/	/	4			
15	木	中間テスト②(英語能力判定テスト含)、3年生全体集合写真撮影		※	※	※	※	/	/	4			
16	金	河合塾第3回全統共通テスト模試(放課後)、進路主任研修会、令和8年度第74回九州地区英語教育研究大会沖縄大会(～17日)	▽	○	○	○	○	○	○	6			
17	土	河合塾第3回全統共通テスト模試(3年特進必修)								0			
18	日									0			
19	月	体育科3年マリン実習①(～20日)、学校説明会(午後)	▽	▽	▽	▽	▽	/	/	4			
20	火	教育課程委員会⑥	▽	○	○	○	○	○	○	6			
21	水	新人大会激励式(LHR)、運営委員会⑧	▽	○	○	○	○	総	L	6			
22	木		▽	○	○	○	○	○	○	6			
23	金	第2回漢字検定	▽	○	○	○	○	○	○	6			
24	土	新人戦(～27日)								0			
25	日									0			
26	月		▽	○	○	○	○	○	○	6			
27	火	津波避難訓練	▽	○	○	○	○	○	○	6			
28	水	国際人文科集会(LHR)	▽	○	○	○	○	総	L	6			
29	木	第8回職員会議	▽	○	○	○	○	○	○	6			
30	金	第3回ベネッセ・駿台共通テスト模試(放課後)	▽	○	○	○	○	○	○	6			
31	土	ソフトテニス(離島開催)～11/3、第3回ベネッセ・駿台共通テスト模試(3年特進必修)、ベネッセ総合学力テスト(1,2年特進必修)								0			
備 考									1年	2年	3年		
									授業日数	月	21	21	21
										累計	109	109	109
									授業時数	月	120	120	120
									累計	636	636	636	

令和8年度 年間行事計画

11月 那覇西高等学校全日制課程

様式1-1

日	曜	行 事 計 画	授 業 実 施 計 画							計	備 考		
			早	1	2	3	4	5	6				
1	日									0			
2	月		▽	△	△	△	△	△	△	6			
3	火	文化の日								0			
4	水	学園祭準備①(終日特別授業)		○	○	○	○	○	○	7			
5	木	学園祭準備②(終日特別授業)		○	○	○	○	○	○	7			
6	金	学園祭1日目、県立学校司書教諭研修会		行	行	行	行	行	行	0			
7	土									0			
8	日	学園祭2日目、英検2次試験		行	行	行	行	行	行	0			
9	月	学園祭振替休日								0			
10	火	1学年集会、人権の日、教育課程委員会⑦	▽	○	○	○	○	○	○	6			
11	水	3学年集会、3年生進路内定者集会(総探)、2年普通科集会(修学旅行LHR)、運営委員会⑨	▽	○	○	○	○	総	L	6			
12	木	2学年集会	▽	○	○	○	○	○	○	6			
13	金	河合塾全統プレ共通テスト(放課後)、第2回生徒支援会議(全学年)	▽	▽	▽	▽	▽	▽	▽	6			
14	土	河合塾全統プレ共通テスト(3年特進必修)、県P連八重山大会								0			
15	日									0			
16	月		▽	○	○	○	○	○	○	6			
17	火		▽	○	○	○	○	○	○	6			
18	水	新人大会他伝達表彰(LHR)、第9回職員会議	▽	○	○	○	○	総	L	6			
19	木	1年人文科語学研修(～22日)、第5回総務研究協議会(校長)	▽	○	○	○	○	○	○	6			
20	金		▽	○	○	○	○	○	○	6			
21	土	貯水槽清掃(午前中断水)								0			
22	日									0			
23	月	勤労感謝の日								0			
24	火	月の授業		○	○	○	○	○	○	6			
25	水	期末テスト①、衛生委員会⑧		※	※	※	※	/	/	4			
26	木	期末テスト②		※	※	※	※	/	/	4			
27	金	期末テスト③		※	※	※	※	/	/	4			
28	土									0			
29	日									0			
30	月		▽	△	△	△	△	△	△	6			
										0			
備 考									1年	2年	3年		
									授業日数	月	17	17	17
										累計	126	126	126
									授業時数	月	98	98	98
									累計	734	734	734	

令和8年度 年間行事計画

12月 那覇西高等学校全日制課程

様式1-1

日	曜	行事計画	授業実施計画							計	備考	
			早	1	2	3	4	5	6			
1	火		▽	△	△	△	△	△	△	6		
2	水	進路学習会(2年総)、3年献血講話(総)、第2回学校保健・体力向上委員会	▽	△	△	△	△	総	L	6		
3	木	第1回学校取扱金検討委員会	▽	△	△	△	△	△	△	6		
4	金	3学年集会、第5回定例研究協議会(校長)	▽	△	△	△	△	△	△	6		
5	土	第2回数学検定								0		
6	日									0		
7	月	受験対策クラス(～2/2)	▽	△	△	△	△	△	△	6		
8	火	2学年集会	▽	△	△	△	△	△	△	6		
9	水	1学年集会、進路ガイダンス(1,2年)(仮)、成績入力切、衛生委員会⑨	▽	総	L	△	△	△	△	6		
10	木	芸術鑑賞会(案2)、人権の日、教育課程委員会⑧	▽	○	○	○	○	○	○	6		
11	金	芸術鑑賞会(案1)	▽	○	○	○	○	○	○	6		
12	土									0		
13	日									0		
14	月	大学入学共通テスト説明会③、運営委員会⑩	▽	○	○	○	○	○	○	6		
15	火	性・エイズ講話(案①)、第2回学校評議員会	▽	○	○	○	○	○	○	6		
16	水	探究クラス最終発表(5,6校時)、	▽	○	○	○	○	総	総	6		
17	木	性・エイズ講話(案②)、総探キャリア委員会③	▽	○	○	○	○	○	○	6		
18	金	2学期課外講座終了、第10回職員会議・成績判定会議	▽	△	△	△	△	△	△	6		
19	土									0		
20	日									0		
21	月	卒業献血案②	▽	○	○	○	○	○	○	6		
22	火	創立40周年事業案①		○	○	○	○	○	○	6		
23	水	創立40周年事業案②	▽	○	○	○	○	総	L	6		
24	木	卒業献血案①	▽	○	○	○	○	○	○	6		
25	金	金56行L、終業式、部活動・大清掃		○	○	行	L	/	/	3		
26	土									0		
27	日									0		
28	月	仕事納め										
29	火	年末年始休(～1/3)										
30	水									0		
31	木									0		
備 考									1年	2年	3年	
									19	19	19	
			授業日数						月 累計	145	145	145
			授業時数						月 累計	111	111	111
								845	845	845		

令和8年度 年間行事計画

1月 那覇西高等学校全日制課程

様式1-1

日	曜	行事計画	授業実施計画							備考	
			早	1	2	3	4	5	6		計
1	金	元旦									
2	土									0	
3	日									0	
4	月	仕事始め								0	
5	火									0	
6	水	行L水34火56、始業式		行	L	○	○	○	○	5	
7	木	3学期課外講座開始(～2/26)、2学年集会、職員会議(入試)	▽	○	○	○	○	○	○	6	
8	金	1学年集会、第3回県立学校長研修会、人権の日	▽	○	○	○	○	○	○	6	
9	土									0	
10	日									0	
11	月	成人の日								0	
12	火	2学年普通科修学旅行(～15日)、卒業式実行委員会①	▽	○	○	○	○	○	○	6	
13	水	3年生卒業判定テスト①、衛生委員会⑩	▽	○	○	○	○	総	L	6	
14	木	3年生卒業判定テスト②	▽	○	○	○	○	○	○	6	
15	金	3年生卒業判定テスト③	▽	○	○	○	○	○	○	6	
16	土	共通テスト								0	
17	日	共通テスト								0	
18	月	共通テスト自己採点(1～3校時)	▽	○	○	○	○	○	○	6	
19	火	教育課程委員会⑨	▽	○	○	○	○	○	○	6	
20	水	3学年集会、じりつ学習期間(～2/2)	▽	○	○	○	○	総	L	6	
21	木	木125634、第2回学校取扱金検討委員会	▽	○	○	○	○	○	○	6	
22	金	金125634、3年体育科課題研究発表会、第3回漢字検定、3年成績入力切、第3回県立学校副校長・教頭研修	▽	○	○	○	○	○	○	6	
23	土	ベネッセ総合学力テスト(1,2年特進必修)								0	
24	日									0	
25	月	運営委員会⑪	▽	○	○	○	○	○	○	6	
26	火	臨時職員会議(次年度年間行事計画)	▽	○	○	○	○	○	○	6	
27	水	クバサキハイスクール受入	▽	○	○	○	○	総	L	6	
28	木		▽	○	○	○	○	○	○	6	
29	金	第11回職員会議・卒業判定会議(3年)	▽	△	△	△	△	△	△	6	
30	土									0	
31	日									0	
備考						1年	2年	3年			
						授業日数	月	17	17	17	
							累計	162	162	162	
						授業時数	月	101	101	85	
						累計	946	946	930		

令和8年度 年間行事計画

2月

那覇西高等学校全日課程

様式1-1

日	曜	行事計画	授業実施計画							備考	
			早	1	2	3	4	5	6		計
1	月	月125634、県立高校願書受付①、		○	○	○	○	○	○	6	
2	火	火125634、県立高校願書受付②		○	○	○	○	○	○	6	
3	水	学年末テスト①、顔写真撮影①、卒業式練習(～2/10)、衛生委員会⑪		※	※	※	※	/	/	4	
4	木	学年末テスト②、顔写真撮影②、3年ねんきん講話		※	※	※	※	/	/	4	
5	金	学年末テスト③、3年ファイナンシャル講話、ベネッセ共通テスト早期対策マーク模試(放課後)、第6回総務研究協議会(校長)		※	※	※	※	/	/	4	
6	土	ベネッセ共通テスト早期対策マーク模試(2年特進必修)								0	
7	日									0	
8	月	3学年集会、3年生ワックス作業	▽	△	△	△	△	△	△	6	
9	火	3年卒業式練習	▽	△	△	△	△	△	△	6	
10	水	水12金6、予餞会(4. 5. 6校時)、3年卒業式練習(午前中)、2年研④、人権の日、総探キャリア委員会④	▽	△	△	△	行	行	行	3	
11	木	建国記念の日									
12	金	月456、3年進学・就職準備期間(～27日)、第6回定例研究協議会(校長)、特色選抜内申審査	▽	△	△	△	/	/	/	3	
13	土									0	
14	日									0	
15	月	2年総探発表会(4～6校時)、	▽	△	△	△	総	総	総	6	
16	火	2学年集会、(仮)成績入力切	▽	△	△	△	△	△	△	6	
17	水	1学年集会、特色選抜面接・実技検査	▽	総	L	縹	/	/	/	3	
18	木	体育科2年スキー実習(～22日)	▽	△	△	△	△	△	△	6	
19	金	運営委員会⑫、一般選抜内申審査①	▽	▽	▽	▽	▽	/	/	4	
20	土									0	
21	日									0	
22	月	卒業式準備振替休日								0	
23	火	天皇誕生日								0	
24	水		▽	△	△	△	△	総	L	6	
25	木	第12回職員会議・成績判定会議(1、2年)	▽	▽	▽	▽	▽	▽	▽	6	
26	金	1.2年ワックス作業、3学期課外講座終了、一般選抜内申審査②、卒業式各係リーダー会	▽	縹	縹	縹	縹	縹	縹	6	
27	土									0	
28	日	金56行行行行、卒業式準備、卒業式予行演習、英検2次試験		▽	▽	行	行	行	行	2	
										0	
										0	
										0	
備考						1年	2年	3年			
	授業日数		月		18	18	18				
			累計		180	180	180				
	授業時数		月		87	87	33				
		累計		1033	1033	963					

令和8年度 年間行事計画

3月 那覇西高等学校全日制課程

様式1-1

日	曜	行事計画	授業実施計画							備考	
			早	1	2	3	4	5	6		計
1	月	第38回卒業式		行	行	行	行	行	行	0	一合ってる？
2	火	金123、一般選抜入試会場作成、受験生下見		▽	▽	■	／	／	／	3	
3	水	県立学校入学者選抜学力検査①(国・理・英)		／	／	／	／	／	／	0	
4	木	県立学校入学者選抜学力検査②(社・数)		／	／	／	／	／	／	0	
5	金	第7回総務研究協議会(校長)		／	／	／	／	／	／	0	
6	土									0	
7	日									0	
8	月			／	／	／	／	／	／	0	
9	火			／	／	／	／	／	／	0	
10	水	金56水34、人権の日		▽	▽	▽	▽	／	／	4	
11	木	金1234		▽	▽	▽	▽	／	／	4	
12	金	運営委員会⑬		／	／	／	／	／	／	0	
13	土	第7回定例研究協議会(校長)								0	
14	日									0	
15	月	(仮)3年公簿提出、第3回学校評議員会③		△	△	△	△	△	△	6	
16	火	第13回職員会議		△	△	△	△	△	△	6	
17	水	卒業生による進路講演会、第3回学校保健・体力向上委員会		△	△	△	△	総	L	6	
18	木			△	△	△	△	△	△	6	
19	金	修了式		行	行	L	／	／	／	1	
20	土										
21	日	春分の日								0	
22	月	振替休日									
23	火	公簿点検(1、2年)①、新入生公簿振り分け、合格者オリエンテーション、教科書販売(1年)								0	
24	水	公簿点検(1、2年)②、衛生委員会⑫、教科書販売(3年)								0	
25	木	公簿振り分け(1、2年)、教科書販売(2年)								0	
26	金									0	
27	土									0	
28	日									0	
29	月									0	
30	火									0	
31	水									0	
備考						1年	2年	3年			
			授業日数	月	15	15	1				
				累計	195	195	181				
			授業時数	月	36	36	0				
累計	1069	1069		963							